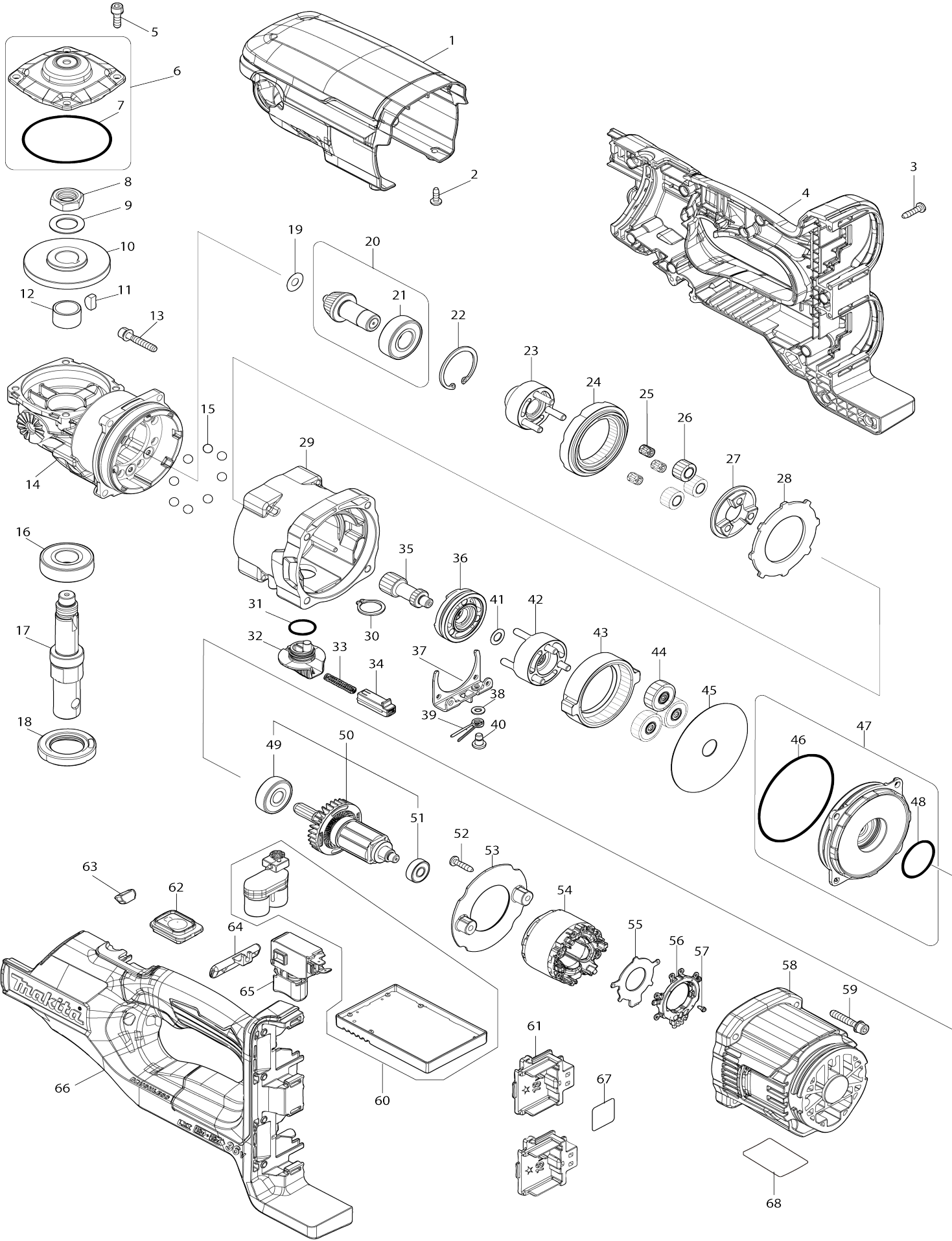
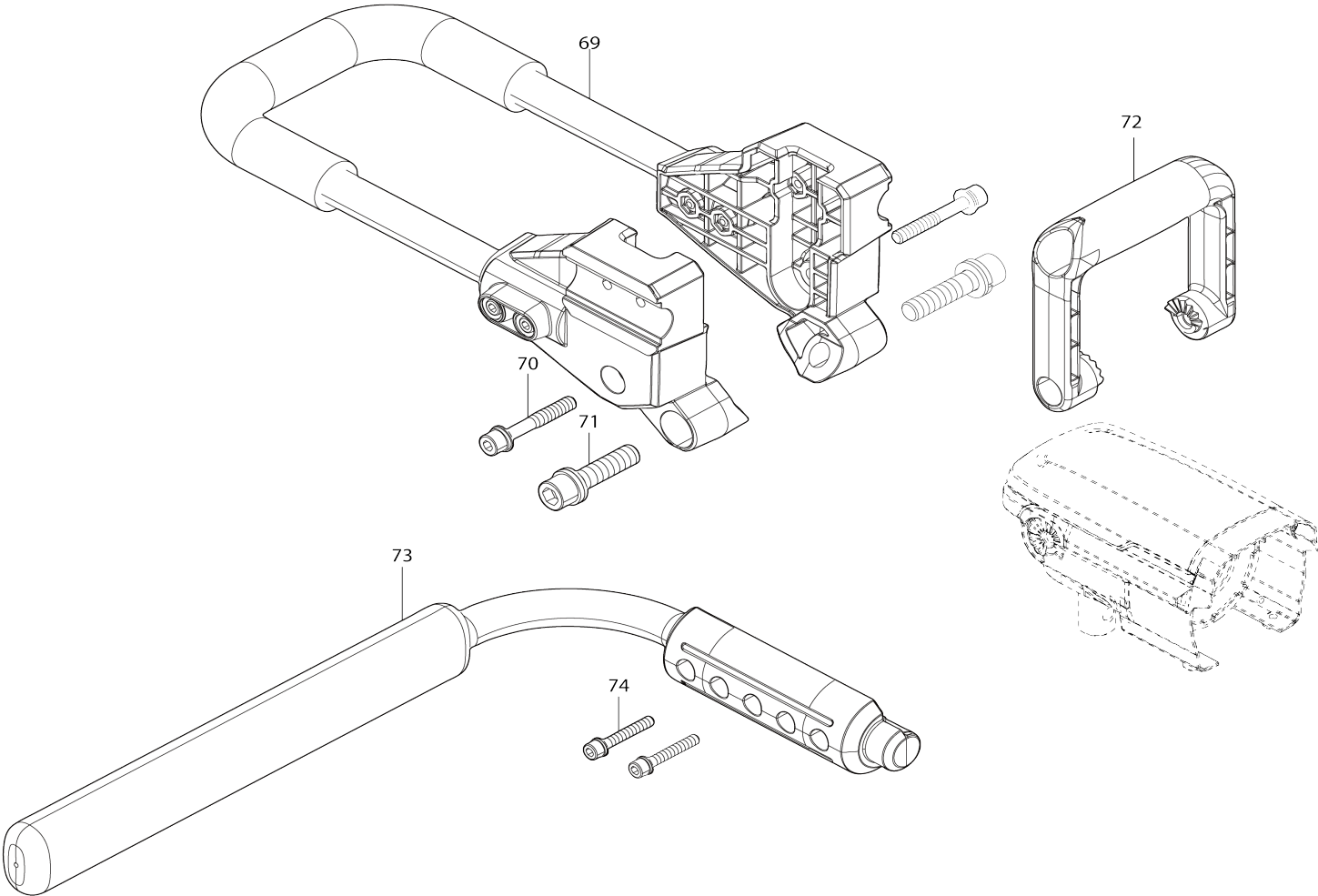


Model No.DDG461 CORDLESS EARTH AUGER



Model No.DDG461 CORDLESS EARTH AUGER



Model No.DDG461 CORDLESS EARTH AUGER

Numé ro d'a rticle	N ° de pièces	Description	Interc hang eabilit é	Q'ty	Nouv elle / ancie nne	Note 1	Note 2
001	458430-3	Couvercle de carter moteur		1			
002	266026-4	Vis taraudeuse à tête bombée 4X 12		2			
003	266326-2	Vis taraudeuse à tête bombée 4X 18		12			
004	183Y55-1	HANDLE SET		1			
C10	263005-3	Cheville caoutchouc 6		4			
004		INC. 66					
005	266086-6	Boulon à tête cylindrique à six pa ns creux M5X16		4			
006	140A21-7	Couvercle du carter d'engrenage complet		1			
006		INC. 7					
007	213709-7	Joint torique 63		1			
008	252267-8	Écrou hexagonal M16-22		1			
009	253771-0	Rondelle plate 16		1			
010	227920-5	Roue conique à denture spirale 4 0		1			
011	254032-1	Clavette woodr 5		1			
012	257440-5	Manche 17		1			
013	265695-8	Boulon à tête cylindrique à six pa ns creux M5X30 WRM		4	*		
013-1	265D24-9	Boulon à tête cylindrique à six pa ns creux M5X30 WRM	O	4			
014	140A22-5	Carter d'engrenage complet		1			
C10	213507-9	Joint torique 40		1			
C20	213755-0	Joint torique 75		1			
015	216022-2	Bille acier 7.0		8			
016	211278-2	Roulement à billes 6203DDW		1			
017	327C19-5	Broche		1			
018	141S89-4	Pièce de retenue de roulement 3 2-43 complète		1			
019	253411-0	Rondelle plate 6		1			
020	136563-1	Ensemble de la roue conique 13 à denture spirale		1			
020		INC. 21					
021	211206-7	Roulement à billes 6202LLB		1			
022	962153-2	Circlip int R-35		1			
023	140A13-6	Chariot A complet		1			
024	226177-5	Engrenage interne 40		1			
025	212193-3	Cage à aiguilles 5810		3			
026	226176-7	Engrenage droit 13		3			
027	223188-1	came 8400		1			
028	347365-2	Rondelle 65		1			
029	140A16-0	Boîtier d'engrenage complet		1			
030	961058-3	Circlip exterieur S-18		1			
031	213265-7	Joint torique 17		1			
032	458433-7	Changement levier		1			
033	233279-0	Ressort boudin 4		1			
034	458434-5	Bouton de blocage		1			

035	226175-9	Engrenage droit 14		1			
036	310876-0	Changement anneau		1			
037	347366-0	Guide de changement		1			
038	267010-2	Rondelle plate 5		1			
039	231657-8	Ressort de torsion 6		1			
040	265628-3	Vis à épaulement à tête bombée M5		1			
041	253215-0	Rondelle plate 8		1			
042	140A14-4	Chariot B complet		1			
043	226174-1	Engrenage interne 71		1			
044	140A12-8	Engrenage droit 29 complet		3			
045	253412-8	Rondelle plate 15		1			
046	213755-0	Joint torique 75		1			
047	140A20-9	Support moteur complet		1			
047		INC. 46,48					
048	213406-5	Joint torique 30		1			
049	211087-9	Roulement à billes 6200DDW		1			
050	519689-8	Induit complet		1	*		
050		INC. 49,51			*		
050-1	519689-8	Induit complet	O	1			
050-1		INC. 49,51					
051	211022-7	Roulement à billes 607ZZ		1			
052	266326-2	Vis taraudeuse à tête bombée 4X 18		2			
053	458427-2	Chicane		1			
054	629B69-3	Redresseur		1			
055	620K74-7	Contrôleur B		1	*		
055-1	620R29-4	CONTROLLER B	S	1			
056	638A31-1	Unité responsable		1			
057	652119-7	Vis à tête cylindrique M2X6		6			
058	458426-4	Carter moteur		1			
059	265695-8	Boulon à tête cylindrique à six pans creux M5X30 WRM		4	*		
059-1	265D24-9	Boulon à tête cylindrique à six pans creux M5X30 WRM	O	4			
060	620838-3	Contrôleur		1	*		
060-1	620P55-1	CONTROLLER	<	1	*		
060-2	620R36-7	CONTROLLER	S	1			
061	644809-6	Borne		2			
062	140A19-4	Circuit d'interrupteur cpl		1			
063	620839-1	Circuit led		1			
064	458432-9	F / r levier de changement		1			
065	650710-5	Interrupteur C3JW-4B		1			
066	183Y55-1	HANDLE SET		1			
C10	263005-3	Cheville caoutchouc 6		4			
066		INC. 4					
067	8140P0-4	DDG461 SERIAL NO.LABEL		1			
068	8140N5-0	DDG461 NAME PLATE		1			
069	127688-2	Ensemble du serre-tubes		1			
070	922478-6	Boulon à tête cylindrique à six pans creux M8X55 WR		2			
071	922673-8	Boulon à tête cylindrique à six pans creux M12X50 WR		2			

072	458431-1	Poignee frontal		1			
073	141N53-5	Tuyau complet		1			
074	922363-3	Boulon à tête cylindrique à six pa ns creux M6X40 WR		2			
A01	783204-6	Cle btr 6		1			
A02	783207-0	Cle btr 10		1			
A03	783232-1	Cle btr 5		1	*		
A03-1	783217-7	Cle btr 5	O	1			
A04	922453-2	Boulon à tête cylindrique à six pa ns creux M8X30 WR		2			
A05	***DC18RD	DC18RD TWO PORT FAST CHARG ER		1			
A05		COMPO-PARTS					
A06	197280-8	Batterie 1000 BL1850B		2			
A07	450128-8	Couvercle de batterie		2			
F01	191P11-3	Ensemble de la poignée		1			

Veuillez indiquer les pièces n ° lorsque votre commande.
 Date d'impression 10/10/2024