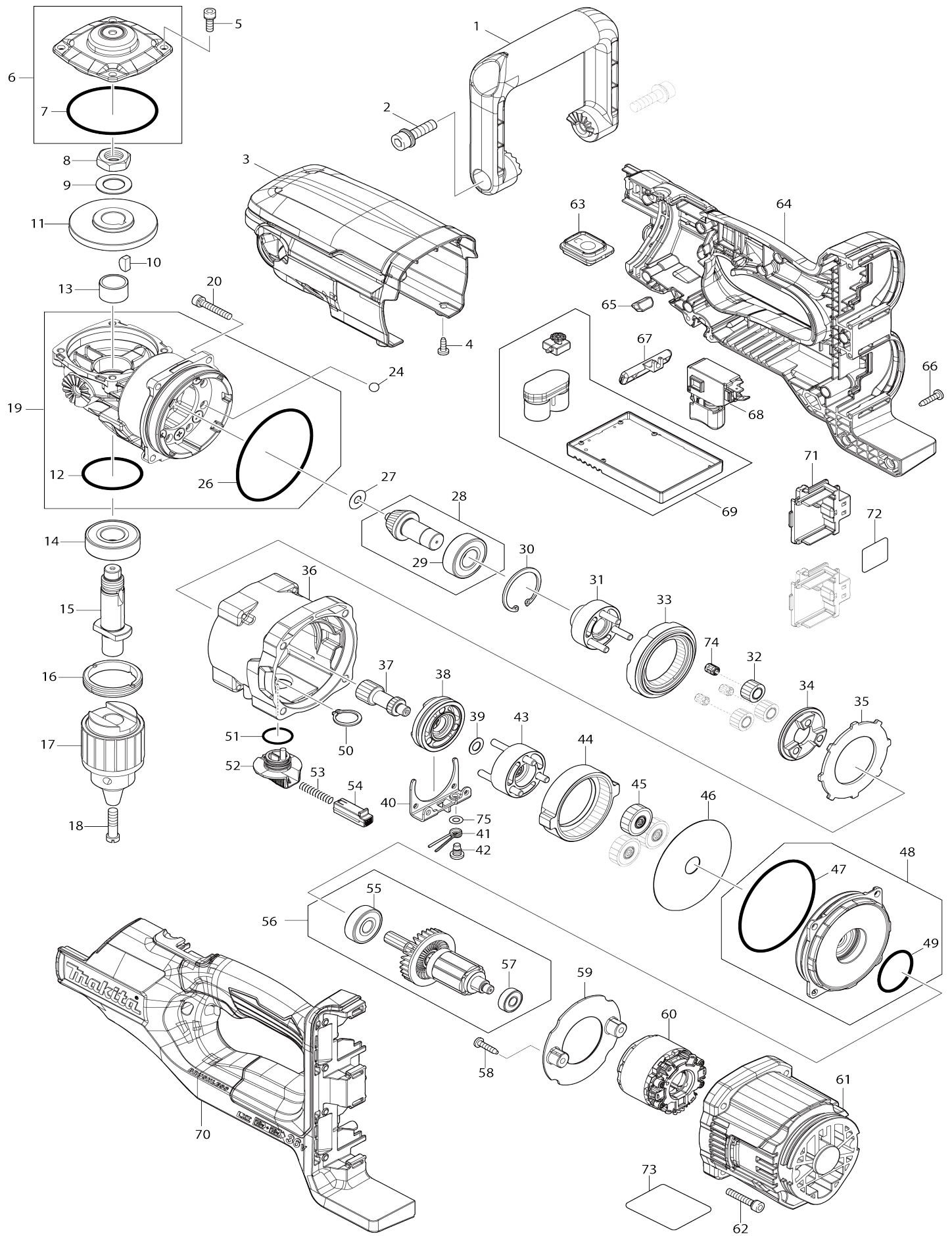


# Model No.DDA460 CORDLESS ANGLE DRILL



Model No.DDA460 CORDLESS ANGLE DRILL

Numé ro d'a rticle	N ° de pièces	Description	Interc hang eabilit é	Q'ty	Nouv elle / ancie nne	Note 1	Note 2
001	458431-1	Poignee frontal		1			
002	922453-2	Boulon à tête cylindrique à six pa ns creux M8X30 WR		2			
003	458430-3	Couvercle de carter moteur		1			
004	266026-4	Vis taraudeuse à tête bombée 4X 12		2			
005	266086-6	Boulon à tête cylindrique à six pa ns creux M5X16		4			
006	140A21-7	Couvercle du carter d'engrenage complet		1			
006		INC. 7					
007	213709-7	Joint torique 63		1			
008	252182-6	Écrou hexagonal M16-22		1	*		
008-1	252267-8	Écrou hexagonal M16-22	<	1			
009	253771-0	Rondelle plate 16		1			
010	254032-1	Clavette woodr 5		1			
011	227416-6	Roue conique à denture spirale 4 0		1	*		
011-1	227920-5	Roue conique à denture spirale 4 0	S	1			
012	213507-9	Joint torique 40		1			
013	257440-5	Manche 17		1			
014	211278-2	Roulement à billes 6203DDW		1			
015	327106-2	Broche		1			
016	285842-5	Pièce de retenue de roulement 3 6-43		1			
017	763250-5	Mandrin à foret S-13		1			
018	251463-5	Vis à tête fraisée fendue M6X22		1			
019	140A22-5	Carter d'engrenage complet		1			
C10	233326-7	Ressort boudin 5		8			
C20	256393-5	Goupille à tête 5-8.5		8			
C30	347364-4	Etau		1			
C40	265148-7	Vis torx M5X14		6			
019		INC. 12,26					
020	265695-8	Boulon à tête cylindrique à six pa ns creux M5X30 WRM		4	*		
020-1	265D08-7	Boulon à tête cylindrique à six pa ns creux M5X30 WRM	O	4	*		
020-2	265D24-9	Boulon à tête cylindrique à six pa ns creux M5X30 WRM	O	4			
024	216022-2	Bille acier 7.0		8			
026	213755-0	Joint torique 75		1			
027	253411-0	Rondelle plate 6		1			
028	140A23-3	Roue conique à denture spirale 1 3 complète		1	*		
028		INC. 29			*		
028-1	136563-1	Ensemble de la roue conique 13 à denture spirale	S	1			
028-1		INC. 29					
029	211206-7	Roulement à billes 6202LLB		1			
030	962153-2	Circlip int R-35		1			

031	140A13-6	Chariot A complet		1			
032	226176-7	Engrenage droit 13		3			
033	226177-5	Engrenage interne 40		1			
034	223188-1	came 8400		1			
035	347365-2	Rondelle 65		1			
036	140A16-0	Boîtier d'engrenage complet		1			
037	226175-9	Engrenage droit 14		1			
038	310876-0	Changement anneau		1			
039	253215-0	Rondelle plate 8		1			
040	347366-0	Guide de changement		1			
041	231657-8	Ressort de torsion 6		1			
042	265628-3	Vis à épaulement à tête bombée M5		1			
043	140A14-4	Chariot B complet		1			
044	226174-1	Engrenage interne 71		1			
045	140A12-8	Engrenage droit 29 complet		3			
046	253412-8	Rondelle plate 15		1			
047	213755-0	Joint torique 75		1			
048	140A20-9	Support moteur complet		1			
048		INC. 47,49					
049	213406-5	Joint torique 30		1			
050	961058-3	Circlip exterieur S-18		1			
051	213265-7	Joint torique 17		1			
052	458433-7	Changement levier		1			
053	233279-0	Ressort boudin 4		1			
054	458434-5	Bouton de blocage		1			
055	211087-9	Roulement à billes 6200DDW		1			
056	519526-6	Induit complet		1	*		
056		INC. 55,57			*		
056-1	519689-8	Induit complet	O	1	*		
056-1		INC. 55,57			*		
056-2	519689-8	Induit complet	O	1			
056-2		INC. 55,57					
057	211022-7	Roulement à billes 607ZZ		1			
058	266326-2	Vis taraudeuse à tête bombée 4X 18		2			
059	458427-2	Chicane		1			
060	629356-8	Redresseur		1	*		
060-1	629B69-3	Redresseur	S	1			
061	458426-4	Carter moteur		1			
062	265695-8	Boulon à tête cylindrique à six pans creux M5X30 WRM		4	*		
062-1	265D08-7	Boulon à tête cylindrique à six pans creux M5X30 WRM	O	4	*		
062-2	265D24-9	Boulon à tête cylindrique à six pans creux M5X30 WRM	O	4			
063	140A19-4	Circuit d'interrupteur cpl		1			
C10	810D46-0	Commutateur étiquette		1			
064	183J58-5	Ensemble de la poignée		1	*		
C10	263005-3	Cheville caoutchouc 6		4	*		
C20	347379-1	Porte-clé		1	*		
064		INC. 70			*		
064-1	183R46-0	HANDLE SET	O	1			

C10	263005-3	Cheville caoutchouc 6		4			
C20	347379-1	Porte-clé		1			
064-1		INC. 70					
065	620839-1	Circuit led		1			
066	266326-2	Vis taraudeuse à tête bombée 4X 18		12			
067	458432-9	F / r levier de changement		1			
068	650710-5	Interrupteur C3JW-4B		1			
069	620838-3	Contrôleur		1	*		
069-1	620P55-1	CONTROLLER	<	1	*		
069-2	620R36-7	CONTROLLER	S	1			
070	183J58-5	Ensemble de la poignée		1	*		
C10	263005-3	Cheville caoutchouc 6		4	*		
C20	347379-1	Porte-clé		1	*		
070		INC. 64			*		
070-1	183R46-0	HANDLE SET	O	1			
C10	263005-3	Cheville caoutchouc 6		4			
C20	347379-1	Porte-clé		1			
070-1		INC. 64					
071	644809-6	Borne		2			
072	854K90-9	Numéro de série. étiquette DDA 460		1			
073	854K86-0	Plaque signalétique DDA460		1			
074	212193-3	Cage à aiguilles 5810		3			
075	267010-2	Rondelle plate 5		1			
076	620K74-7	Contrôleur B	S	1	*		
076-1	620R29-4	CONTROLLER B	S	1			
077	652119-7	Vis à tête cylindrique M2X6	S	6			
078	638A31-1	Unité responsable	S	1			
A01	126802-7	Ensemble de poignée		1	*		
A01-1	122A18-8	Ensemble de poignée	O	1			
A02	763251-3	Clé de mandrin S13		1			
A03	783204-6	Cle btr 6		1			
A05	821737-4	Coffret plastique		1			
C10	162271-8	Clip coffret		2			

Veuillez indiquer les pièces n ° lorsque votre commande.

Date d'impression 10/10/2024