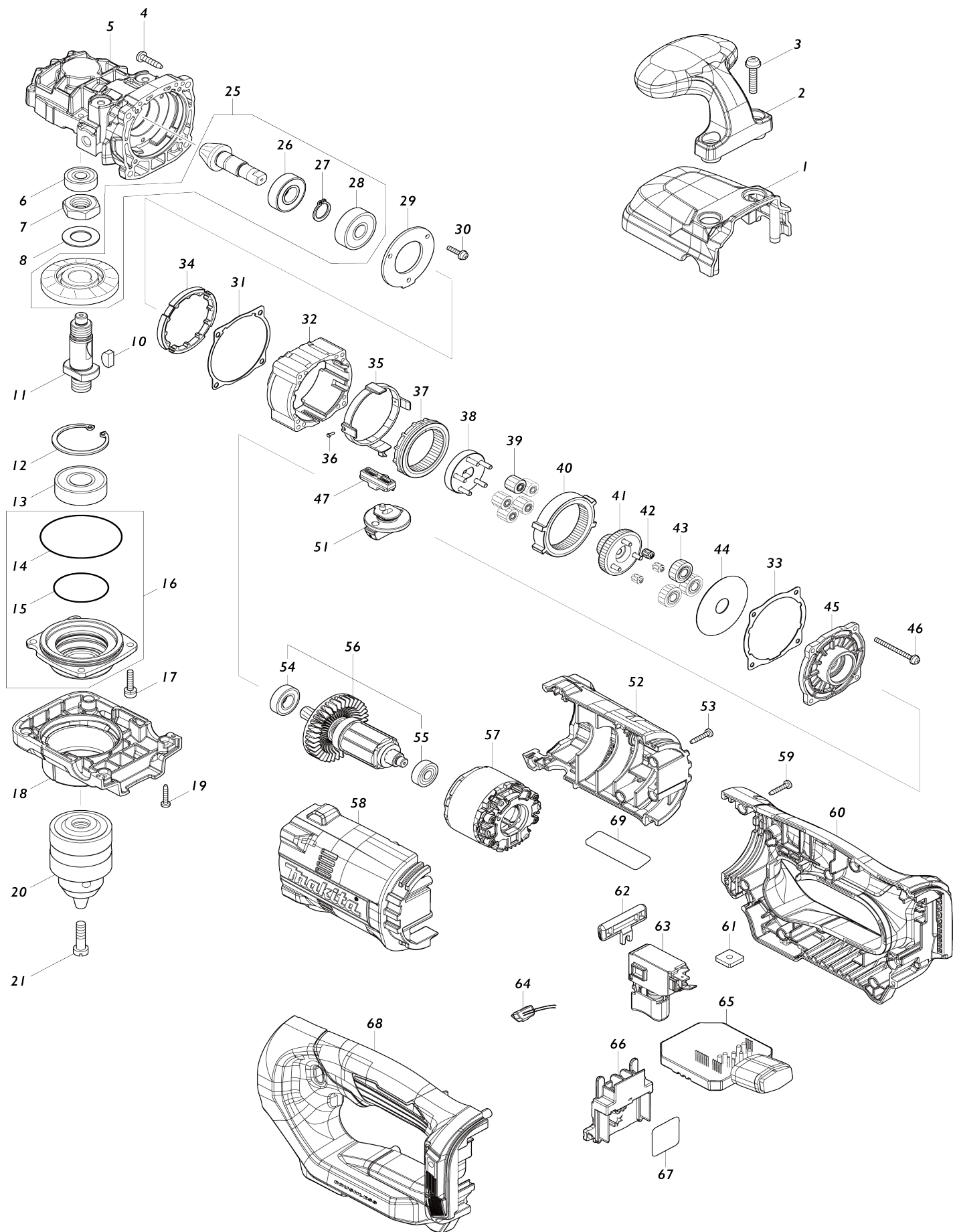


Model No.DDA450 13MM CORDLESS ANGLE DRILL



Model No.DDA450 13MM CORDLESS ANGLE DRILL

Numé ro d'a rticle	N ° de pièces	Description	Interc hang eabilit é	Q'ty	Nouv elle / ancie nne	Note 1	Note 2
001	183572-5	Ensemble couvercle		1			
D10		INC. 18					
002	413433-4	Poignee avant		1			
003	911243-8	Vis à tête cylindrique M5X25 WR		2			
004	266326-2	Vis taraudeuse à tête bombée 4X 18		4			
005	312B07-9	Carter d'engrenage		1			
006	211032-4	Roulement à billes 608ZZ		1			
007	252299-5	Écrou hexagonal M14		1			
008	253536-0	Rondelle plate 14		1			
010	254032-1	Clavette woodr 5		1			
011	327774-1	Broche		1			
012	962153-2	Circlip int R-35		1			
013	211228-7	Roulement à billes 6202DDW		1			
014	213656-2	Joint torique 53		1			
015	213A04-1	Joint torique 35		1	*		
015-1	213343-3	Joint torique 35	O	1			
016	136450-4	Ensemble du boîtier de rouleme nt		1	*		
D10		INC. 14,15					
016-1	136566-5	Ensemble du boîtier de rouleme nt	O	1			
D10		INC. 14,15					
017	911126-2	Vis à tête cylindrique M4X16 W		4			
018	183572-5	Ensemble couvercle		1			
D10		INC. 1					
019	266130-9	Vis taraudeuse à tête bombée 3X 16		4			
020	763183-4	Mandrin à foret 13		1			
021	251425-3	Vis à tête fraisée fendue M6X22		1			
025	136451-2	Ensemble de la roue conique à d enture spirale		1			
D10		INC. 26-28					
026	211131-2	Roulement à billes 6001DDW		1			
027	961052-5	Circlip extérieur S-12		1			
028	211067-5	Roulement à billes 6200ZZ		1			
029	285044-3	Pièce de retenue de roulement 4 8		1			
030	911018-5	Vis à tête cylindrique M3X12 WR		3			
031	422683-0	Joint A		1			
032	413437-6	Boîtier d'engrenage		1			
033	422684-8	Joint B		1			
034	313367-0	Came de changement de vitesse		1			
035	413439-2	Baladeur		1			
036	256952-5	Goupille 1.4		2			
037	227881-9	Engrenage interne 48		1			
038	141A18-9	Support d'engrenage complet		1			
039	227880-1	Engrenage droit 13		5			
040	227878-8	Engrenage interne 62		1			

041	141A17-1	Engrenage droit 22-48 complet		1			
042	212131-5	Cage à aiguilles 307		3			
043	227877-0	Engrenage droit 25		3			
044	253493-2	Rondelle plate 12		1			
045	413438-4	Support moteur		1			
046	911063-0	Vis à tête cylindrique M3X35 WR		4			
047	127066-6	Ensemble de levier de changement		1			
C10	232518-5	Ressort boudin 4		2			
051	127282-0	Ensemble du levier de changement de vitesse		1			
C10	213118-0	Joint torique 12		1			
052	183S73-3	Ensemble du carter du moteur		1			
D10		INC. 58					
053	266130-9	Vis taraudeuse à tête bombée 3X16		6			
054	210069-8	Roulement à billes 6900DDW		1			
055	211022-7	Roulement à billes 607ZZ		1			
056	519688-0	Induit complet		1			
D10		INC. 54,55					
057	629A60-5	Redresseur		1	*		
057-1	629B61-9	Redresseur	S	1			
058	183S73-3	Ensemble du carter du moteur		1			
D10		INC. 52					
059	266130-9	Vis taraudeuse à tête bombée 3X16		9			
060	183S70-9	Ensemble de la poignée		1			
C10	263005-3	Cheville caoutchouc 6		2			
C20	252126-6	Écrou de blocage hexagonal M4-7		1			
D10		INC. 68					
061	264002-2	Écrou carré M5		2			
062	419250-0	F / r levier de changement		1			
063	650710-5	Interrupteur C3JW-4B		1			
064	620839-1	Circuit led		1			
065	620F07-2	Contrôleur		1	*		
065-1	620L80-8	Contrôleur	S	1			
066	643874-2	Borne		1			
067	811E86-7	Numéro de série. étiquette DDA450		1			
068	183S70-9	Ensemble de la poignée		1			
C10	263005-3	Cheville caoutchouc 6		2			
C20	252126-6	Écrou de blocage hexagonal M4-7		1			
D10		INC. 60					
069	811E79-4	Plaque signalétique DDA450		1			
070	620K37-3	Contrôleur B	S	1			
071	652119-7	Vis à tête cylindrique M2X6	S	6			
A01	158237-4	Manche 36 complet		1			
A02	251314-2	Vis à tête poutre en treillis M4X12		1			
A03	413434-2	Porte-clé		1			
A04	763259-7	Clé de mandrin S13		1			
A05	8033B2-5	Étiquette de boîtier en plastique		2			

		DDA450ZK					
A06	821856-6	Coffret plastique		1			
C10	162315-4	Clip coffret		2			
A10	127778-1	Ensemble crochet		1			
A11	911211-1	Vis à tête cylindrique M5X12 W		2			

Veuillez indiquer les pièces n ° lorsque votre commande.

Date d'impression 06/06/2024