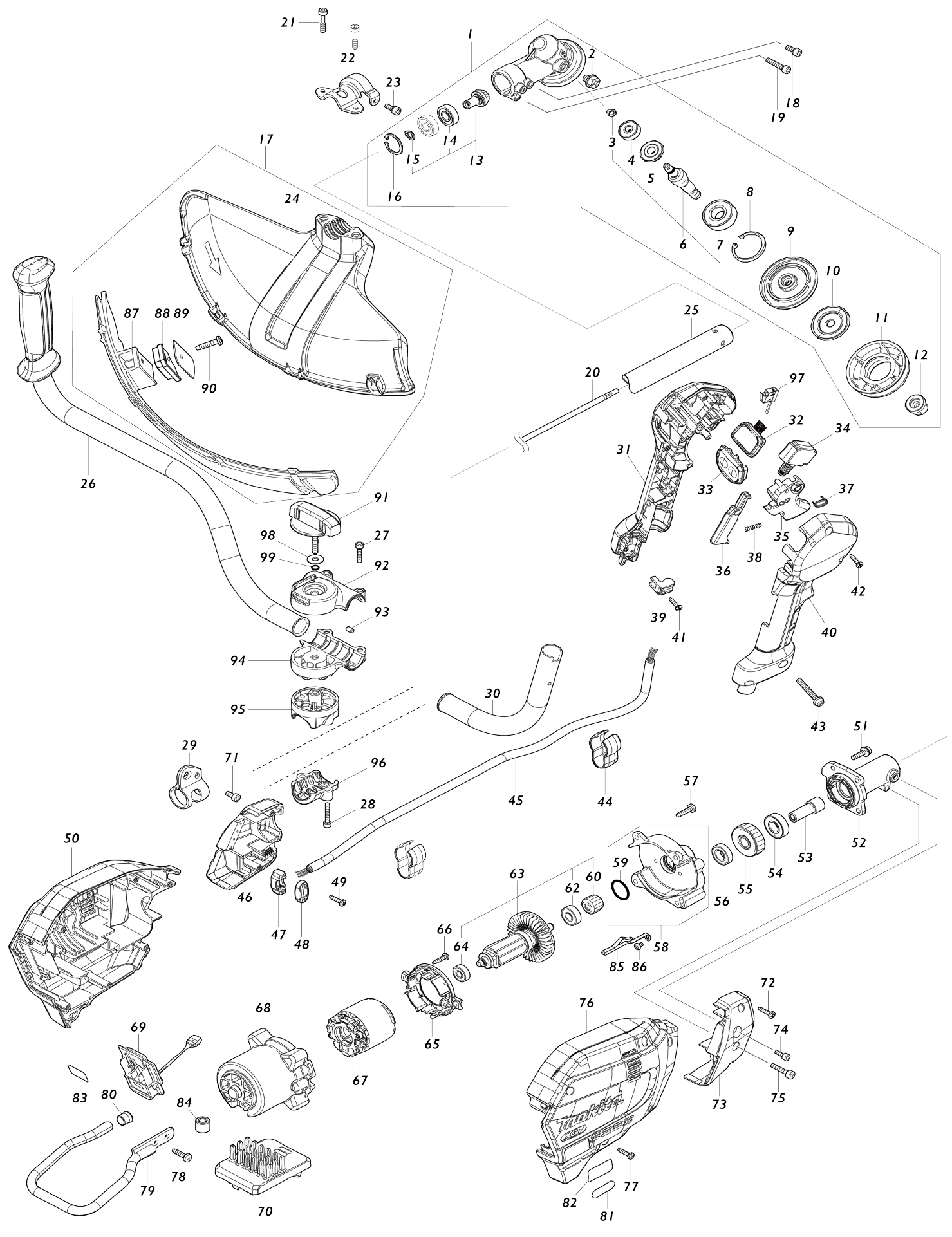


Model No.UR006G Coupe Herbe Sans Fil



Model No.UR006G Coupe Herbe Sans Fil

Numéro d'article	N ° de pièces	Description	Interchangeabilité	Q'ty	Nouvelle / ancienne	Note 1	Note 2
001	123853-1	Ensemble du boîtier d'engrenage US		1			
001		INC. 2,6,8-13,16					
002	265590-2	Boulon à tête hexagonale M8X10 R		1			
003	232350-7	Jonc de retenue 6		1			
004	210030-5	Roulement à billes 627ZZ		1			
005	221484-1	Roue conique à denture spirale 19		1			
006	136233-2	Ensemble de l'axe de scie diamant		1			
006		INC. 3-5,7					
007	211228-7	Roulement à billes 6202DDW		1			
008	257432-4	Circlip int R-35		1			
009	144312-2	Rondelle cpl		1			
010	347104-0	Rondelle de serrage US		1			
011	457274-8	Manchon US		1			
012	252236-9	Écrou de blocage hexagonal M10-17		1			
013	136235-8	Ensemble de la roue conique à denture spirale		1			
013		INC. 14,15					
014	210049-4	Roulement à billes 609ZZ		2			
015	257986-1	Circlip extérieur S-9		1			
016	257987-9	Circlip int R-24		1			
017	191B54-1	Ensemble du protecteur U 430 MG		1			
017		INC. 24,87-90					
018	922216-6	Boulon à tête cylindrique à six pans creux M5X14 W		1			
019	922242-5	Boulon à tête cylindrique à six pans creux M5X25		1	*		
019-1	922241-7	Boulon à tête cylindrique à six pans creux M5X25 W	O	1			
019-1 E	922241-7	Boulon à tête cylindrique à six pans creux M5X25 W		1			
020	327056-1	Arbre		1			
021	251513-6	Boulon à tête cylindrique à six pans creux M5X25		2			
022	347107-4	Collier de protection 24		1			
023	922216-6	Boulon à tête cylindrique à six pans creux M5X14 W		1			
024	457271-4	Protecteur U 450		1			
025	140S82-5	Arbre tubulaire complet I		1			
C10	819312-8	Makita étiquette logo		1			
C20	819J22-7	Étiquette d'avertissement		1			
026	141D27-6	Poignée 22L complète		1			
C10	273014-4	Manche 36		1			
027	922241-7	Boulon à tête cylindrique à six pans creux M5X25 W		2			
028	922251-4	Boulon à tête cylindrique à six pans creux M5X30 W		2			

029	347116-3	Crochet de suspension		1		
030	327837-3	Poignée 22R		1		
031	183T68-2	Ensemble du manche		1		
C10	252180-0	Écrou de blocage hexagonal M5-8		1		
031		INC. 40				
032	141D25-0	Circuit de contrôle complet E		1		
033	140W06-5	Circuit d'interrupteur cpl G		1		
C10	819J26-9	Commutateur étiquette		1		
034	651492-2	Interrupteur C3JR-1A-PAXD3		1		
035	459145-5	Gâchette allongée		1		
036	459146-3	Levier verrou		1		
037	233540-5	Ressort de torsion 11		1		
038	233101-1	Ressort boudin 4		1		
039	687260-7	Détendeur		1		
040	183T68-2	Ensemble du manche		1		
C10	252180-0	Écrou de blocage hexagonal M5-8		1		
040		INC. 31				
041	266326-2	Vis taraudeuse à tête bombée 4X18		1		
042	266326-2	Vis taraudeuse à tête bombée 4X18		5		
043	911258-5	Vis à tête cylindrique M5X35 WR		1		
044	457458-8	Dispositif de serrage		2		
045	699165-9	Cable clic express		1		
046	183N25-4	Ensemble du couvercle du logement		1		
046		INC. 73				
047	687051-6	Détendeur		1		
048	687124-5	Détendeur		1		
049	266326-2	Vis taraudeuse à tête bombée 4X18		2		
050	183S87-2	Ensemble du logement		1	*	
C10	263005-3	Cheville caoutchouc 6		2	*	
050		INC. 76			*	
050-1	183S87-2	Ensemble du logement	O	1		
C10	263005-3	Cheville caoutchouc 6		2		
050-1		INC. 76				
050-1 E	183S87-2	Ensemble du logement		1		
C10	263005-3	Cheville caoutchouc 6		2		
050-1 E		INC. 76				
051	911233-1	Vis à tête cylindrique M5X20 WR		4		
052	140Y38-4	Collier d'attache complet		1		
C10	263002-9	Cheville caoutchouc 4		1		
053	325811-5	Axe de broche		1		
054	211131-2	Roulement à billes 6001DDW		1		
055	227848-7	Pignon helicoidal 33		1		
056	211150-8	Roulement à billes 6901ZZ		1		
057	266420-0	Vis taraudeuse à tête bombée 5X20		4		
058	136368-9	Ensemble du boîtier d'engrenage		1		

058		INC. 59				
059	213961-7	Joint torique 22		1		
060	227834-8	Pignon helicoidal 16		1		
062	210005-4	Roulement à billes 608DDW		1		
063	519647-4	Induit complet		1		
063		INC. 60,62,64				
064	210062-2	Roulement à billes 607ZZ		1		
065	459764-7	Chicane		1		
066	266326-2	Vis taraudeuse à tête bombée 4X 18		2		
067	629A25-7	Redresseur		1		
068	412961-6	Carter moteur		1		
069	632P49-4	Unité de borne		1	*	
069-1	632W77-1	Unité de borne	<	1		
069-1 E	632W77-1	Unité de borne		1		
070	620F24-2	Contrôleur		1		
071	922212-4	Boulon à tête cylindrique à six pans creux M5X12		1		
072	266326-2	Vis taraudeuse à tête bombée 4X 18		2		
073	183N25-4	Ensemble du couvercle du logement		1		
073		INC. 46				
074	922211-6	Boulon à tête cylindrique à six pans creux M5X12 W		1	*	
074-1	922216-6	Boulon à tête cylindrique à six pans creux M5X14 W	O	1		
074-1 E	922216-6	Boulon à tête cylindrique à six pans creux M5X14 W		1		
075	922233-6	Boulon à tête cylindrique à six pans creux M5X20 WR		1		
076	183S87-2	Ensemble du logement		1	*	
C10	263005-3	Cheville caoutchouc 6		2	*	
076		INC. 50			*	
076-1	183S87-2	Ensemble du logement	O	1		
C10	263005-3	Cheville caoutchouc 6		2		
076-1		INC. 50				
076-1 E	183S87-2	Ensemble du logement		1		
C10	263005-3	Cheville caoutchouc 6		2		
076-1 E		INC. 50				
077	266326-2	Vis taraudeuse à tête bombée 4X 18		6		
078	266420-0	Vis taraudeuse à tête bombée 5X 20		2		
079	347752-5	Protecteur de batterie		1		
080	422230-7	Capuchon		1		
081	8025F3-0	Étiquette du logo XGT		1		
082	811X73-0	Plaque signalétique UR006G		1		
083	811X79-8	Numéro de série. étiquette UR006G		1		
084	688163-8	Filtre de ligne		1		
085	347751-7	Plaque		1	*	
085-1	654886-0	Plaque de terre	O	1		

085-1 E	654886-0	Plaque de terre		1		
086	911102-6	Vis à tête cylindrique M4X6		1		
087	144316-4	Extension de protecteur U 420-4 50 complète		1		
C10	346696-6	Crochet		2		
C20	232284-4	Ressort à lame		2		
088	459765-5	Extension de coupe fil		1		
089	347115-5	Coupe fil a		1		
090	266459-3	Vis taraudeuse à tête bombée 5X 25		1		
091	162965-5	Bouton 57		1		
092	141D24-2	Porte-poignée supérieur 22 com plet		1		
C10	263005-3	Cheville caoutchouc 6		1		
093	263005-3	Cheville caoutchouc 6		2		
094	312B68-9	Porte-poignée inférieur 22		1		
095	312B65-5	Support de tuyau supérieur 24		1		
096	312B66-3	Support de tuyau inférieur 24		1		
098	253047-5	Rondelle plate 6		1		
099	213960-9	Joint torique 5		1		
A01	122A37-4	Ensemble de la lanière		1		
A02	197993-1	Ensemble de tête de coupe à fil n ylon 95-M10L		1	*	
C10	456640-6	Support de bobine		1	*	
C20	232289-4	Ressort boudin 15		1	*	
C30	144259-0	Porte-bobine cpl		1	*	
C40	456642-2	Bobine		1	*	
A02	191D90-9	Ensemble de la tête d'affleurage 96-M10L		1	*	
A02		COMPO-PARTS			*	
A02-1	1915D7-6	Tete taille haie complet 98-M10L	O	1		
A02-1 E	1915D7-6	Tete taille haie complet 98-M10L		1		
A03	126642-3	Ensemble de lames en plastique 255-M10L		1		
A04	144392-8	Protection outil 2T		1		
A05	198345-9	Ensemble de la lame de coupe 2 55-2 ME		1	*	
A05-1	1916D8-0	CUTTER BLADE 255-2 SET	O	1		
A05-1 E	1916D8-0	CUTTER BLADE 255-2 SET		1		
A06	782238-6	Serrage 17		1		
A07	783202-0	Clé hexagonale 4		1		
A08	831304-7	Sac accessoires		1		
A09	412393-7	Couvercle de batterie		1		
A10	***DC40RA	DC40RA FAST CHARGER		1		
A10		COMPO-PARTS				
A11	191B26-6	Ensemble de la batterie BL4040		1		
A11E	1917Y6-7	BATTERY BL4040F SET		1		
E01	807811-2	Étiquette sonore 96dB		1		
E01	8063K2-7	Étiquette sonore		1	*	
E01-1	807811-2	Étiquette sonore 96dB	<	1		
E01-1 E	807811-2	Étiquette sonore 96dB		1		

F04	191B54-1	Ensemble du protecteur U 430 M G		1			
F05	191B55-9	Ensemble du protecteur N 430 M G		1			
F14	1912L4-0	Ensemble du protecteur 225 MG		1			
F14E	1912L4-0	Ensemble du protecteur 225 MG		1			
F17	197472-9	Ensemble du cordon en nylon 2. 0-15M		1			
F18	197473-7	Ensemble du cordon en nylon 2. 0-30M		1			
F19	197474-5	Ensemble du cordon en nylon 2. 0-160M		1			
F20	197475-3	Ensemble du cordon en nylon 2. 0-280M		1			
F26	199868-0	Ensemble de la lame en plastique 305 MG		1			
F27	199870-3	Ensemble de la lame en plastique 305 MG		1			
F28	198266-5	Ensemble d'assemblage de scie diamant 110-M10L ME		1			
F31	198383-1	Ensemble de la lame en plastique 255 ME		1			
F32	198426-9	Jeu de lames en plastique 255 ME		1			
F33	198501-1	Ensemble du cordon en nylon 2. 4-15M		1	*		
F34	198502-9	Ensemble du cordon en nylon 2. 4-30M		1			
F35	198503-7	Ensemble du cordon en nylon 2. 4-120M		1			
F36	198504-5	Ensemble du cordon en nylon 2. 4-180M		1			
F39	199378-7	Ensemble d'assemblage de lanière		1			
F40	199450-5	Graisse a forets		1			
F45	1915D7-6	Tete taille haie complet 98-M10L		1			
F45E	1915D7-6	Tete taille haie complet 98-M10L		1			
F46	1914R6-0	Tete taille haie complet 98-M10L		1			
F46E	1914R6-0	Tete taille haie complet 98-M10L		1			
F47	1915D8-4	Tete taille haie complet 98-M10L		1			
F47E	1915D8-4	Tete taille haie complet 98-M10L		1			
F48	1914R8-6	Tete taille haie complet 98-M10L		1			
F48E	1914R8-6	Tete taille haie complet 98-M10L		1			
F49	1915M3-7	Ensemble d'assemblage de lanière BL		1			
F50	1915M4-5	Ensemble d'assemblage de lanière OR		1			

Veuillez indiquer les pièces n ° lorsque votre commande.

Date d'impression 02/16/2026