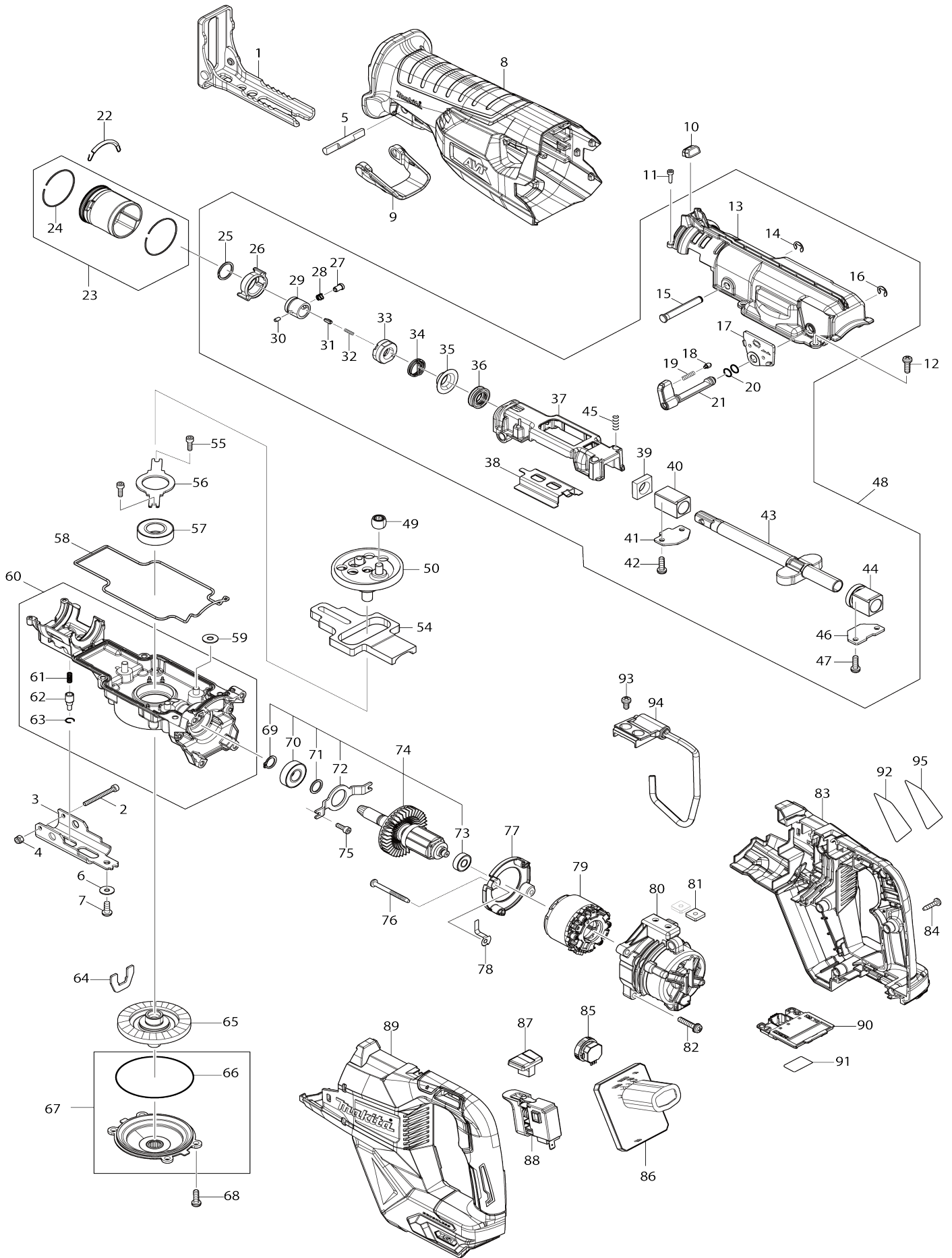


# Model No. JR002G CORDLESS RECIPRO SAW



# Model No.JR002G CORDLESS RECIPRO SAW

Numéro d'article	N ° de pièces	Description	Interchangeabilité	Q'ty	Nouvelle / ancienne	Note 1	Note 2
001	162B43-3	Sabot		1			
002	265A78-8	Boulon à tête cylindrique à six pans creux M4X40		1			
003	347972-1	Guide de levier		1			
004	252126-6	Écrou de blocage hexagonal M4-7		1			
005	326599-0	Goupille de sécurité		1			
006	253194-2	Rondelle plate 5		1			
007	266169-2	Boulon à tête ronde hexagonale M5X12		1			
008	422869-6	Couvercle isolante		1	*		
008-1	422962-6	Couvercle isolante	O	1			
009	413F39-4	Levier de verrouillage		1			
010	620H78-1	Circuit led		1			
011	265910-0	Boulon à tête cylindrique à six pans creux M3X12		2			
012	911225-0	Vis à tête cylindrique M5X16 WM		4			
013	141H98-7	Couvercle du carter d'engrenage complet		1	*		
C10	422867-0	Plaque de joint		1	*		
013-1	1410F6-2	Couvercle du carter d'engrenage complet	<	1			
C10	422867-0	Plaque de joint		1			
014	961012-7	Circlip (EXT) E-6		1			
015	268012-1	Axe épaulé tête plate 7		1			
016	961012-7	Circlip (EXT) E-6		1			
017	413F41-7	Plaque C		1			
018	413F45-9	Goupille 5		1			
019	232745-4	Ressort boudin 3		1			
020	213021-5	Joint torique 5		2			
021	271471-0	Levier 24		1			
022	232583-4	Ressort du carter 3		1			
023	136707-3	RELEASE DRUM ASS'Y		1			
023		INC. 24					
024	232746-2	Jonc de retenue 39		2			
025	257430-8	Circlip extérieur 18		1			
026	313418-9	Manchon de vissage		1	*		
026-1	313646-6	Manchon de vissage	<	1			
027	256569-4	Goupille à tête 5		1			
028	234381-2	Ressort boudin 6		1			
029	327650-9	Manchon guide		1			
030	256A11-1	Goupille 3		1			
031	310912-2	Goupille d'arrêt		1			
032	232472-3	Ressort boudin 2		1			
033	413F43-3	Manchon de raccordement		1			
034	233594-2	Ressort de torsion 17		1			
035	257742-9	Manchon d'épaulement 14		1			
036	213174-0	Anneau en X 14		1			
037	141H95-3	Appui de glissière complet		1			

038	347973-9	Glissiere plaque		1		
039	423343-7	Plaque de joint 14		1		
040	214212-1	Palier lisse 14A		1		
041	345485-6	Plaque A		1		
042	911225-0	Vis à tête cylindrique M5X16 WM		2		
043	162B44-1	Glissière		1		
044	141H97-9	Roulement complet		1		
045	233038-2	Ressort boudin 5		2		
046	345486-4	Plaque B		1		
047	911225-0	Vis à tête cylindrique M5X16 WM		2		
048	136683-1	GEAR HOUSING COVER ASS'Y		1	*	
048		INC. 13-21,25-47			*	
048-1	137136-3	GEAR HOUSING COVER ASS'Y	<	1	*	
048-1		INC. 13-21,25-47			*	
048-2	137249-0	GEAR HOUSING COVER ASS'Y	<	1		
048-2		INC. 13-21,25-47				
049	212957-5	Roulement à aiguilles 710		1		
050	136712-0	CRANK CAM ASS'Y		1		
054	313419-7	Contre-poids		1		
055	922117-8	Boulon à tête cylindrique à six pans creux M4X12		2		
056	285051-6	Pièce de retenue de roulement 80		1		
057	211251-2	Roulement à billes 6003LLB		1		
058	422868-8	Bague d'étanchéité		1		
059	253804-1	Rondelle plate 6		3		
060	136676-8	GEAR HOUSING ASS'Y		1		
060		INC. 61-63				
061	234084-8	Ressort boudin 3		1		
062	256A09-8	Axe épaulé 8		1		
063	232335-3	Jonc de retenue 8		1		
064	347974-7	Plaque D		1		
065	141H94-5	Limiteur de couple cpl		1		
066	213726-7	Joint torique 62		1		
067	136708-1	BEARING BOX ASS'Y		1		
067		INC. 66				
068	911225-0	Vis à tête cylindrique M5X16 WM		4		
069	961052-5	Circlip exterieur S-12		1		
070	211131-2	Roulement à billes 6001DDW		1		
071	267104-3	Rondelle plate 12		1		
072	285050-8	Pièce de retenue de roulement 69		1		
073	210062-2	Roulement à billes 607ZZ		1		
074	519728-4	ROTOR ASS'Y		1		
074		INC. 69-73				
075	922117-8	Boulon à tête cylindrique à six pans creux M4X12		2		
076	266425-0	Vis taraudeuse à tête bombée 4X45		2		
077	413F42-5	Chicane		1		
078	347976-3	Plaque E		1	*	
078-1	654890-9	Plaque de terre	O	1		
079	629470-0	Redresseur		1	*	

079-1	629B69-3	Redresseur	S	1		
080	413F14-0	Carter moteur		1		
081	264002-2	Écrou carré M5		2		
082	911243-8	Vis à tête cylindrique M5X25 WR		4		
083	183V99-3	HANDLE SET		1		
C10	263002-9	Cheville caoutchouc 4		4		
C20	263005-3	Cheville caoutchouc 6		4		
C30	8005T5-8	Étiquette du logo XGT		1		
083		INC. 89				
084	266326-2	Vis taraudeuse à tête bombée 4X18		6		
085	620H79-9	Circuit dial		1		
086	620H77-3	Contrôleur		1		
087	413F44-1	Bouton de déverrouillage		1		
088	651439-6	Interrupteur C3JR-4B-2		1		
089	183V99-3	HANDLE SET		1		
C10	263002-9	Cheville caoutchouc 4		4		
C20	263005-3	Cheville caoutchouc 6		4		
C30	8005T5-8	Étiquette du logo XGT		1		
089		INC. 83				
090	632R99-1	Unité de borne		1	*	
090-1	632W78-9	TERMINAL UNIT	<	1		
091	8116Y8-8	JR002G SERIAL NO. LABEL		1		
092	8116Y1-2	JR002G NAME PLATE		1		
093	911206-4	Vis à tête cylindrique M5X10 W		2		
094	122B85-9	Ensemble crochet		1		
095	8048A6-3	CLEAR LABEL		1	*	
096	620N49-4	Contrôleur B	S	1		
097	638A34-5	Unité responsable	S	1		
098	652119-7	Vis à tête cylindrique M2X6	S	6		
A01	194253-2	RECIPRO SAW BLADE SET		1	*	
A02	821872-8	PLASTIC CASE		1		
C10	162271-8	Clip coffret		2		
A03B	8049V3-2	JR002GD201 PLASTIC CASE LABEL		2		
A04	***DC40RA	DC40RA FAST CHARGER		1		
A04		COMPO-PARTS				
A05B	191B36-3	Ensemble de la batterie BL4025		2		
A05C	191B26-6	Ensemble de la batterie BL4040		2		
A06	412393-7	Couvercle de batterie		2		
A08	B-05038	RECIPRO SAW BLADE FOR METAL		1		
A09	B-05044	RECIPRO SAW BLADE FOR PLYWOOD		1		
A10	B-05153	RECIPRO SAW BLADE FOR WOOD		1		

Veuillez indiquer les pièces n ° lorsque votre commande.

Date d'impression 06/16/2025