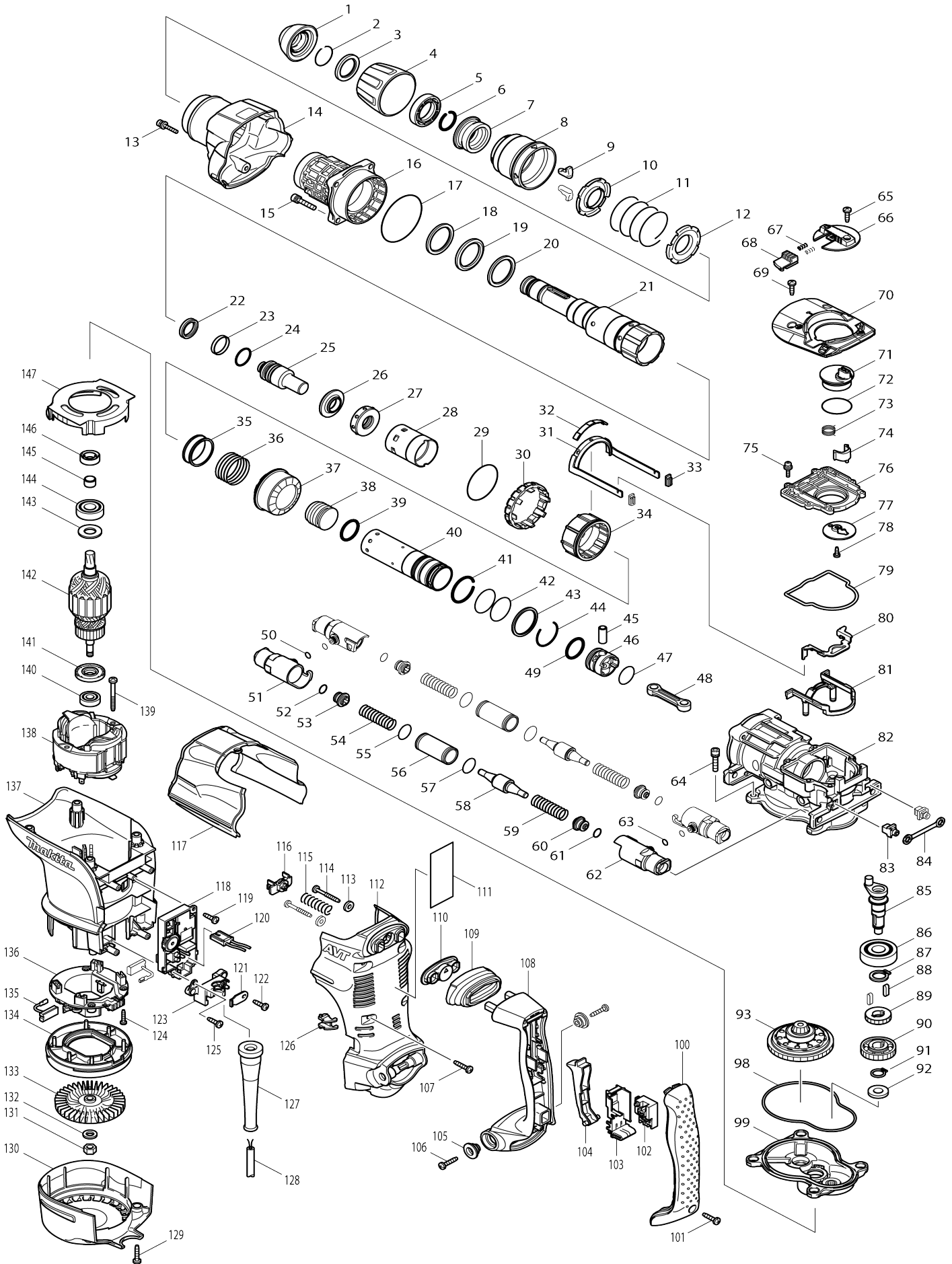


Model No.HR4511C PERFO-BURINEUR SDSMAX1300W AVT



Model No.HR4511C PERFO-BURINEUR SDSMAX1300W AVT

Numéro d'article	N ° de pièces	Description	Intercangeabilité	Q'ty	Nouvelle / ancienne	Note 1	Note 2
001	286272-3	Capuchon du support d'outil		1	*		
001-1	286285-4	Capuchon du support d'outil	<	1			
002	233948-3	Jonc de retenue 25		1			
003	257280-1	Anneau 28		1			
004	450064-8	Carter du mandrin		1			
005	419002-9	Entretoise		1			
006	233948-3	Jonc de retenue 25		1			
007	324752-2	Anneau de mandrin		1			
008	450030-5	Couvercle de déverrouillage		1			
009	310178-4	Retenue d'outil		2			
010	345804-6	Guide de ressort		1			
011	233496-2	Ressort boudin 50		1			
012	345804-6	Guide de ressort		1			
013	922148-7	Boulon à tête cylindrique à six pans creux M4X25 WR		1			
014	158300-3	Couvercle du corps complet		1			
015	922353-6	Boulon à tête cylindrique à six pans creux M6X30 WR		4			
016	158576-2	Barillet complet		1	*		
C10	213480-3	Joint huile 35		1	*		
C20	214507-2	Palier lisse 36		1	*		
C30	214601-0	Palier lisse 48		1	*		
C40	233964-5	Jonc de retenue 50		1	*		
016-1	158576-2	Barillet complet	<	1			
C10	213480-3	Joint huile 35		1			
C20	214507-2	Palier lisse 36		1			
C30	214601-0	Palier lisse 48		1			
C40	233964-5	Jonc de retenue 50		1			
C50	213604-1	Joint torique 50		1			
017	213754-2	Joint torique 71		1			
018	267357-4	Rondelle plate 36		1			
019	262135-7	Bague en caoutchouc 36		1			
020	267357-4	Rondelle plate 36		1			
021	324872-2	Support d'outil		1			
022	213980-3	Anneau en X 21		1			
023	213431-6	Anneau en résine fluorocarbonée 28		1			
024	213394-6	Joint torique 23		1			
025	324802-3	Boulon à chocs		1			
026	324805-7	Anneau 19		1			
027	424032-7	Bague en caoutchouc 20		1			
028	450024-0	Manchon coulissant		1			
029	213656-2	Joint torique 53		1			
030	450031-3	Manchon de verouillage		1			
031	165465-4	Bras de liaison		1			
032	450032-1	Guide du bras de liaison		1			
033	424024-6	Plaque de joint		2			
034	324800-7	Manchon de vissage		1			

035	331599-7	Anneau 38		1		
036	234024-6	Ressort boudin 39		1		
037	227526-9	Engrenage conique droit 35		1		
038	324804-9	Percuteur		1		
039	213981-1	Joint torique 27		1		
040	324803-1	Cylindre 34		1		
041	233956-4	Jonc de retenue 37		1		
042	213460-9	Joint torique 35		2		
043	257283-5	Anneau 38		1		
044	233955-6	Jonc de retenue 36		1		
045	331598-9	Tuyau 10		1		
046	450025-8	Piston		1		
047	213407-3	Joint torique 26		1		
048	450026-6	Bielle		1		
049	213981-1	Joint torique 27		1		
050	213030-4	Joint torique 8		2		
051	318169-9	Porte-tuyau		2		
052	213118-0	Joint torique 12		2		
053	450027-4	Guide de ressort		2		
054	234023-8	Ressort boudin 14		2		
055	213373-4	Joint torique 22		2		
056	331778-7	Tuyau 20		2		
057	213373-4	Joint torique 22		2		
058	324806-5	Contre-poids		2	*	
058-1	324806-5	Contre-poids	O	2		
059	234023-8	Ressort boudin 14		2		
060	450027-4	Guide de ressort		2		
061	213118-0	Joint torique 12		2		
062	318169-9	Porte-tuyau		2		
063	213030-4	Joint torique 8		2		
064	922353-6	Boulon à tête cylindrique à six pas creux M6X30 WR		4		
065	266192-7	Vis taraudeuse à tête bombée 4X 14		1		
066	419020-7	Changement levier		1		
067	233436-0	Ressort boudin 3		2		
068	419009-5	Bouton de blocage		1		
069	266192-7	Vis taraudeuse à tête bombée 4X 14		2		
070	318170-4	Couvercle de selecteur		1		
071	419784-3	Manivelle		1	*	
071-1	450687-2	Manivelle	S	1		
072	213515-0	Joint torique 36		1	*	
072-1	213534-6	Joint torique 36	<	1	*	
072-2	213687-1	Joint torique 36	<	1	*	
072-3	213534-6	Joint torique 36	O	1	*	
072-4	213515-0	Joint torique 36	<	1		
073	233506-5	Ressort de torsion 15		1		
074	310207-3	Levier selecteur		1		
075	911133-5	Vis à tête cylindrique M4X18 WR		6		
076	450034-7	Capuchon de manivelle		1	*	
076-1	455525-3	Capuchon de manivelle	<	1		

077	345778-1	Rondelle de maintien		1			
078	266020-6	Vis taraudeuse à tête bombée 4X 12		1	*		
078-1	265014-8	Vis à tête cylindrique M4X12	S	1			
079	424034-3	Bague d'étanchéité		1			
080	345822-4	Couvre-joint		1			
081	450029-0	Guide du couvre-joint		1			
082	158297-6	Logement manivelle complet		1			
083	419008-7	Guide de fixation		2			
084	423345-3	Coussin		1			
085	324801-5	Vilebrequin		1			
086	211279-0	Roulement à billes 6303LLU		1			
087	961057-5	Circlip extérieur S-17		1			
088	254220-0	Clavette carrée 5		2			
089	227181-7	Engrenage droit 19		1	*		
089-1	227A08-7	Engrenage droit 19	O	1			
090	226655-5	Pignon hélicoïdal 36		1	*		
090-1	227A07-9	Pignon hélicoïdal 36	O	1			
091	961054-1	Circlip extérieur S-14		1			
092	253180-3	Rondelle plate 10		1			
093	125415-1	Ensemble limiteur de couple		1			
098	424033-5	Bague d'étanchéité		1			
099	158299-2	Carter d'engrenage complet		1			
100	419796-6	Capot poignée		1			
101	265995-6	Vis taraudeuse à tête bombée 4X 18		1			
102	650567-4	Interrupteur		1	*		
102-1	650676-9	Interrupteur C3PA-1111	<	1			
103	154626-1	Support de commutateur complet		1			
104	419025-7	Gâchette allongée		1			
105	313124-6	Manchon d'épaulement 6		2			
106	266041-8	Vis taraudeuse à tête bombée 5X 25		2			
107	266041-8	Vis taraudeuse à tête bombée 5X 25		6			
108	419798-2	Poignée		1			
109	424035-1	Couvercle de poussière		1			
110	450028-2	Appui de pare-poussière		1			
111	864096-3	Plaque signalétique HR4511C		1	*		
111-1	8580T9-4	Plaque signalétique HR4511C	O	1			
112	450038-9	Base de la poignée		1			
113	253807-5	Rondelle plate 5		2			
114	266211-9	Vis taraudeuse à tête bombée 5X 40		2			
115	233434-4	Ressort boudin 11		1			
116	419013-4	Guide de ressort		1			
117	450036-3	Couvercle du boîtier manivelle		1			
118	631751-0	Contrôleur		1			
119	266192-7	Vis taraudeuse à tête bombée 4X 14		1	*		
119-1	266901-4	Vis taraudeuse à tête bombée 4X 14	<	1	*		
119-2	265E80-5	TAPPING SCREW 4X14	O	1			

120	638510-3	Unité responsable		1		
121	687169-3	Détendeur		1		
122	266192-7	Vis taraudeuse à tête bombée 4X 14		1		
123	419024-9	Base de détenteur		1		
124	265995-6	Vis taraudeuse à tête bombée 4X 18		4		
125	266192-7	Vis taraudeuse à tête bombée 4X 14		1	*	
125-1	266901-4	Vis taraudeuse à tête bombée 4X 14	<	1	*	
125-2	265E80-5	TAPPING SCREW 4X14	O	1		
126	419774-6	Lentille		1		
127	682560-0	Protège-cordon 10		1		
128	695123-3	Cordon d'alimentation 1.5-2-4.0		1	*	
128-1	665638-4	Cordon d'alimentation 1.5-2-4.0	O	1	*	
128-2	695123-3	Cordon d'alimentation 1.5-2-4.0	O	1		
129	266041-8	Vis taraudeuse à tête bombée 5X 25		2		
130	450035-5	Capot arrière		1		
131	252178-7	Écrou hexagonal M8-12		1		
132	253165-9	Rondelle plate 8		1		
133	240016-5	Ventilateur 90		1		
134	419782-7	Guide de ventilateur		1		
135	194412-8	Jeu de balai en carbone CB-171		1	*	
135-1	195844-2	Jeu de balai en carbone CB-175	<	1		
136	638447-4	Unité de porte-charbon		1	*	
136-1	632D00-2	Unité de porte-charbon	<	1	*	
136-2	632D00-2	Unité de porte-charbon	O	1		
137	450041-0	Carter moteur		1		
138	636313-9	Terrain 220-240V		1		
139	266046-8	Vis taraudeuse à tête bombée 5X 50		2		
140	210059-1	Roulement à billes 6000DDW		1		
141	681642-5	Rondelle isolante		1		
142	517768-6	Assemblage armature 220-240V		1		
142		INC. 140,141,145				
143	267025-9	Rondelle plate 15		1		
144	211238-4	Roulement à billes 6202LLU		1		
145	331596-3	Manche 12		1		
146	213231-4	Joint huile 15		1		
147	450033-9	Chicane		1		
155	331840-8	Manchon d'épaulement 19		1		
156	819362-3	Étiquette claire		1		
A01	158131-0	Manche 36 complet		1	*	
A01-1	135209-6	Assemblage du manche 36	<	1		
C10	158131-0	Manche 36 complet		1		
A01-1		INC. A06-A12				
A02	158273-0	Coffret plastique		1	*	
C10	163467-4	Clip coffret		2	*	
C20	816879-7	Étiquette d'exploitation		1	*	
A02-1	140821-9	Coffret plastique	O	1	*	
C10	892400-6	Étiquette d'exploitation		1	*	

A02-2	140765-3	Coffret plastique	O	1	*		
C10	892400-6	Étiquette d'exploitation		1	*		
A02-3	196188-3	Jeu du boîtier en plastique	O	1	*		
C10	892400-6	Étiquette d'exploitation		1	*		
A02-4	198252-6	Jeu du boîtier en plastique	O	1			
A03	181573-3	Graisse a forets		1	*		
C10	817105-7	Étiquette d'avertissement		1	*		
A03-1	194683-7	Graisse a forets	O	1	*		
A03-2	198993-4	Graisse a forets	<	1			
A04	134890-0	Ensemble de la poignée de côté 68		1			
C10	151769-0	Poignée de côté 68 complète		1			
C20	252640-2	Écrou moleté M8		1			
C30	265439-6	Boulon à tête hexagonale M8X15 0		1			
C40	417002-3	Cam de support lateral		2			
C50	417003-1	Poignée de côté		1			
A05	443122-7	Lingette tissu		1	*		
A06	265701-9	Vis avec mollet M6X14		1			
A07	266163-4	Vis collet carre M8X80		1			
A08	321248-4	Jauge de profondeur		1			
A09	344491-8	Ressort de serrage 68		1			
A10	344492-6	Plaque		1			
A11	416299-1	Support lateral poinee 68		1			
A12	931302-2	Écrou hexagonal M6		1			
A14	892062-0	Étiquette de boîtier en plastique HR4511C		2			
B01	195210-3	Kit de maintenance marteau		1			
C10	181490-7	Jeu de graisseur d'huile 30CC		2	*		
C11	1914C5-7	Ensemble graisse	O	2			
B01		INC. 1,22-24,39,49,135					
F04	196074-8	Ensemble de l'accessoire extracteur de poussière		1			
F06-1	199143-4	Ensemble de l'accessoire extracteur de poussière	<	1			
F07-1	199143-4	Ensemble de l'accessoire extracteur de poussière	<	1			
F09-1	199144-2	Ensemble de l'accessoire extracteur de poussière	<	1			
C10	417765-1	Coude avant 22		1			
C20	417766-9	Coude avant 38		1			
C30	415021-3	Joint de tuyau		1			
F10-1	199144-2	Ensemble de l'accessoire extracteur de poussière	<	1			
C10	417765-1	Coude avant 22		1			
C20	417766-9	Coude avant 38		1			
C30	415021-3	Joint de tuyau		1			
G12	1914X3-8	Ensemble tampon d'extraction de poussière		1			

Veuillez indiquer les pièces n ° lorsque votre commande.

Date d'impression 12/15/2025