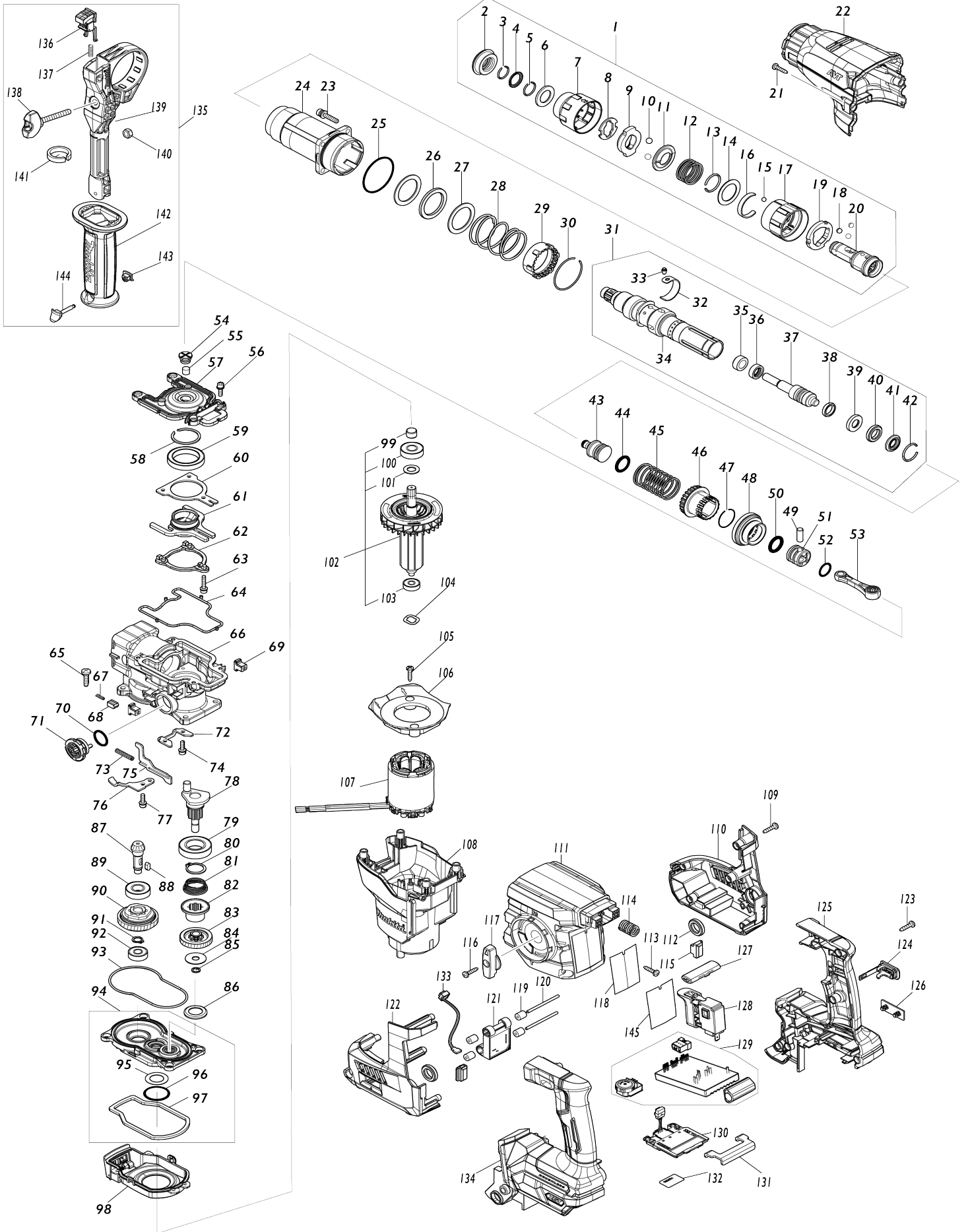


Model No.HR009G 30MM CRDLS COMBINATION HAMMER



Model No.HR009G 30MM CRDLS COMBINATION HAMMER

Numéro d'article	N ° de pièces	Description	Intercangeabilité	Q'ty	Nouvelle / ancienne	Note 1	Note 2
001	127219-7	Assemblage du support d'outil		1			
001		INC. 2-20					
002	422570-3	Capuchon 35		1			
003	233989-9	Jonc de retenue 14		1			
004	346221-3	Rondelle 16		1	*		
004-1	346834-0	Rondelle 16	O	1			
005	233992-0	Jonc de retenue 15		1			
006	253467-3	Rondelle 17		1			
007	459162-5	Carter du mandrin		1			
008	347687-0	Plaque		1			
009	310926-1	Barre d'arrêt		1			
010	216022-2	Bille acier 7.0		2			
011	347745-2	Rondelle guide		1			
012	232554-1	Ressort boudin 26		1			
013	233924-7	Jonc de retenue 21		1			
014	253468-1	Rondelle plate 24		1			
015	216018-3	Bille acier 5.0		1			
016	232555-9	Ressort à lame		1			
017	459159-4	Couvercle de bague A		1			
018	216013-3	Bille acier 6		3			
019	347496-7	Changement anneau A		1			
020	327264-4	Support d'outil		1			
021	266326-2	Vis taraudeuse à tête bombée 4X18		2			
022	459167-5	Couvercle du corps		1			
023	266793-1	Boulon à tête cylindrique à six pans creux M5X25 WR		4			
024	140J35-0	Barillet complet		1			
C10	213636-8	Joint huile 25		1			
025	213620-3	Joint torique 46		1			
026	422493-5	Bague en caoutchouc 31		1			
027	267354-0	Rondelle plate 31		2			
028	232496-9	Ressort boudin 37		1			
029	419986-1	Manchon de verouillage		1			
030	233952-2	Jonc de retenue 41		1			
031	136305-3	Assemblage du support d'outil		1			
031		INC. 32-42					
032	347501-0	Ressort à lame		1			
033	256598-7	SHOULDER PIN 4		1			
034	327272-5	Guide de support d'outil		1			
035	327515-5	Manche 11		1			
036	327516-3	Anneau 11		1			
037	140S90-6	Boulon à chocs B complet		1			
038	213880-7	Bague d'étanchéité 12		1			
039	327268-6	Anneau 11		1			
040	424267-0	Cage de roulement 12		1			
041	327271-7	Rondelle 11		1			
042	231987-7	Jonc de retenue 21		1			

043	327266-0	Percuteur		1		
044	213881-5	Joint torique 16		1		
045	232497-7	Ressort boudin 27		1		
046	327276-7	Manchon de vissage		1		
047	232501-2	Jonc de retenue 24		1		
048	226868-8	Roue conique à denture spirale 3 1		1		
049	268122-4	PIN 7		1		
050	213881-5	Joint torique 16		1		
051	319807-6	Piston		1		
052	213226-7	Joint torique 16		1		
053	140J36-8	Bielle entière		1		
054	459180-3	Bouchon de filtre		1		
055	443153-6	Bague centrale feutre		1		
056	922123-3	Boulon à tête cylindrique à six pa ns creux M4X14 WR		4		
057	319802-6	Capuchon de manivelle		1		
058	961140-8	Circlip extérieur WR-30		1		
059	211423-9	Roulement à billes 6806DDW		1		
060	347500-2	Pièce de retenue de roulement B		1		
061	140J31-8	Contrepoids complet		1		
062	310927-9	Dispositif de retenue de poids		1		
063	266948-8	Boulon à tête cylindrique à six pa ns creux M4X20 WR		3		
064	459182-9	Bague d'étanchéité B		1		
065	266021-4	Vis taraudeuse à tête bombée 5X 20		4		
066	140J33-4	Logement manivelle complet		1		
067	232499-3	Ressort boudin 2		1		
068	310929-5	Cône poussoir		1		
069	455165-7	Guide de fixation		2		
070	213262-3	Joint torique 18		1		
071	459175-6	Levier selecteur		1		
072	347497-5	Pièce de retenue de roulement A		1		
073	234019-9	Ressort boudin 4		1		
074	922123-3	Boulon à tête cylindrique à six pa ns creux M4X14 WR		2		
075	345814-3	Couvre-joint		1		
076	347498-3	Etau		1		
077	922123-3	Boulon à tête cylindrique à six pa ns creux M4X14 WR		1		
078	140M22-7	Vilebrequin complet		1		
079	211323-3	Roulement à billes 6904LLU		1		
080	961060-6	Circlip extérieur S-20		1		
081	232498-5	Ressort de compression conique 21-26		1		
082	327273-3	Embrayage		1		
083	226869-6	Pignon hélicoïdal 31		1		
084	267353-2	Rondelle plate 8		1		
085	961034-7	Circlip extérieur WR-8		1		
086	345818-5	Rondelle à collerette 16		1		
087	226867-0	Roue conique à denture spirale 8		1		
088	254239-9	Clavette carrée 4		1		
089	211131-2	Roulement à billes 6001DDW		1		

090	125386-2	Ensemble limiteur de couple	1		
091	961006-2	Circlip exterieur S-10	1		
092	210005-4	Roulement à billes 608DDW	1		
093	459181-1	Bague d'étanchéité A	1		
094	136330-4	Ensemble du carter d'engrenage	1		
094		INC. 95-97			
095	253749-3	Rondelle plate 16	1		
096	213445-5	Joint torique 26	1		
097	459183-7	Feuille-éponge	1		
098	140J32-6	Conduit d'aération complet	1		
099	331775-3	Manche 10	1		
100	211097-6	Roulement à billes 6000LLB	1		
101	253828-7	Rondelle plate 10	1		
102	519722-6	ROTOR ASS'Y	1		
102		INC. 99-101,103			
103	210022-4	Roulement à billes 626DDW	1		
104	253555-6	Rondelle ondulée 12	1		
105	266326-2	Vis taraudeuse à tête bombée 4X 18	2		
106	413F13-2	Chicane	1		
107	629A96-4	Redresseur	1		
108	141H81-4	Logement du moteur complet	1		
C10	263027-3	Cheville caoutchouc 4	1		
109	266326-2	Vis taraudeuse à tête bombée 4X 18	5		
110	183V77-3	HOUSING SET	1		
110		INC. 122			
111	413F12-4	Base de la poignée	1		
112	459184-5	Cage de roulement 12	2		
113	266326-2	Vis taraudeuse à tête bombée 4X 18	4		
114	232500-4	Ressort boudin 10	1		
115	422863-8	Amortisseur de batterie	2		
116	266326-2	Vis taraudeuse à tête bombée 4X 18	1		
117	459174-8	Changement levier	1		
118	8119X5-5	HR009G NAME PLATE	1		
119	422472-3	Bague 9 3	4		
120	256886-2	Tringle 3	2		
121	620J19-9	Circuit accelerometre	1		
122	183V77-3	HOUSING SET	1		
122		INC. 110			
123	266326-2	Vis taraudeuse à tête bombée 4X 18	6		
124	140G30-2	Capuchon complet	1		
C10	213A05-9	Joint torique 16	1		
125	183V96-9	HANDLE SET	1		
C10	263005-3	Cheville caoutchouc 6	2		
C20	8005T5-8	Étiquette du logo XGT	1		
125		INC. 134			
126	459753-2	Capuchon	1		
127	453124-5	F / r levier de changement	1		
128	651439-6	Interrupteur C3JR-4B-2	1		

129	620J18-1	Contrôleur		1		
130	632P65-6	Unité de borne		1		
131	347885-6	Plaque support		1		
132	8119Y1-0	HR009G SERIAL NO. LABEL		1		
133	620G34-5	Circuit led		1		
134	183V96-9	HANDLE SET		1		
C10	263005-3	Cheville caoutchouc 6		2		
C20	8005T5-8	Étiquette du logo XGT		1		
134		INC. 125				
135	126882-3	Ensemble de poignée		1		
135		INC. 136-144				
136	144959-2	Bouton de blocage complet		1		
137	233360-7	Ressort boudin 4		1		
138	265625-9	Vis avec mollet M6X50		1		
139	458355-1	Base de la poignée de côté		1		
140	931302-2	Écrou hexagonal M6		1		
141	422258-5	Feuille-éponge		1		
142	458357-7	Manche 36		1		
143	422255-1	Capuchon		1		
144	161838-9	Goupille de fixation		1		
145	8052T1-3	CLEAR LABEL		1	*	
A01	331886-4	Jauge de profondeur		1		
A02	198993-4	Graisse a forets		1		
A03	443122-7	Lingette tissu		1	*	
A04	191F46-4	Ensemble mandrin		1		
A05	821875-2	PLASTIC CASE		1		
C10	162271-8	Clip coffret		2		
A06	8053B2-1	HR009GZ012 PLASTIC CASE LABEL		2		
A06	8053B3-9	HR009GZ02 PLASTIC CASE LABEL		2		
A07	***DX11	DUST COLLECTION SYSTEM SET		1		
C10	459206-1	Bouchon hermétique		5		
A07		COMPO-PARTS				
A08	195179-1	Ensemble du collecteur de poussières		1		
A10	***DC40RA	DC40RA FAST CHARGER		1		
A10		COMPO-PARTS				
A11	412393-7	Couvercle de batterie		1		
A12	191B26-6	Ensemble de la batterie BL4040		2		
B01	1910S0-5	Kit de maintenance marteau		1		
C10	181490-7	Jeu de graisseur d'huile 30CC		2	*	
C11	1914C5-7	GREASE SET	O	2		
B01		INC. 2,3,5,10,33,37,38,40,42,				
B01		INC. 44,47,50				
F05	191F46-4	Ensemble mandrin		1		
F06	191F47-2	Ensemble du support d'outil		1		
F07	191F49-8	Ensemble logement à poussières		1		
F08	191G00-4	Ensemble du système de collecte des poussières DX11		1		
F10	191W90-3	Jeu hook		1		
F22	199557-7	Ensemble filtre		1		
G12	1914X3-8	DUST EXTRACTION PAD SET		1		

Veillez indiquer les pièces n ° lorsque votre commande.

Date d'impression 12/02/2024