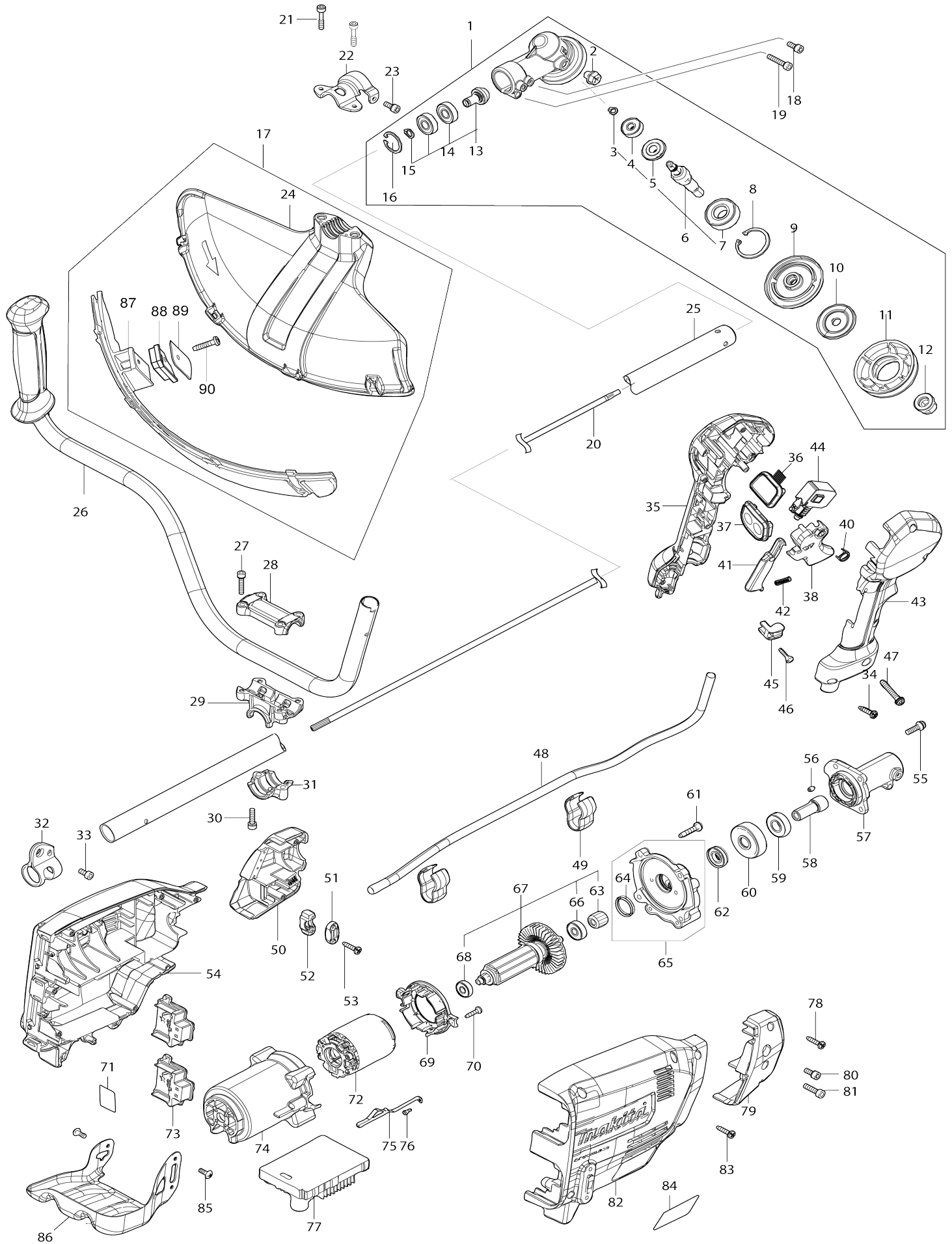


Model No.DUR369A Coupe Herbe Sans Fil



Model No.DUR369A Coupe Herbe Sans Fil

Numéro d'article	N ° de pièces	Description	Interchangeabilité	Q'ty	Nouvelle / ancienne	Note 1	Note 2
001	123853-1	Ensemble du boîtier d'engrenage US		1			
001		INC. 2-16					
002	265590-2	Boulon à tête hexagonale M8X10 R		1			
003	232350-7	Jonc de retenue 6		1			
004	210030-5	Roulement à billes 627ZZ		1			
005	221484-1	Roue conique à denture spirale 19		1			
006	136233-2	Ensemble de l'axe de scie diamant		1			
006		INC. 3-5,7					
007	211228-7	Roulement à billes 6202DDW		1			
008	257432-4	Circlip int R-35		1			
009	144312-2	Rondelle cpl		1			
010	347104-0	Rondelle de serrage US		1			
011	457274-8	Manchon US		1			
012	252236-9	Écrou de blocage hexagonal M10-17		1			
013	136235-8	Ensemble de la roue conique à denture spirale		1			
013		INC. 14,15					
014	210049-4	Roulement à billes 609ZZ		2			
015	257986-1	Circlip extérieur S-9		1			
016	257987-9	Circlip int R-24		1			
017	191B54-1	Ensemble du protecteur U 430 MG		1			
017		INC. 24,87-90					
018	922216-6	Boulon à tête cylindrique à six pans creux M5X14 W		1			
019	922242-5	Boulon à tête cylindrique à six pans creux M5X25		1	*		
019-1	922241-7	Boulon à tête cylindrique à six pans creux M5X25 W	O	1			
020	327056-1	Arbre		1			
021	251513-6	Boulon à tête cylindrique à six pans creux M5X25		2			
022	347107-4	Collier de protection 24		1			
023	922216-6	Boulon à tête cylindrique à six pans creux M5X14 W		1			
024	457271-4	Protecteur U 450		1			
025	140M97-6	Arbre tubulaire complet A		1			
C10	819312-8	Makita étiquette logo		1			
C20	819N87-3	Étiquette d'avertissement		1			
026	140L83-1	Poignée 19 complète		1			
027	922241-7	Boulon à tête cylindrique à six pans creux M5X25 W		4			
028	318272-6	Porte-poignée 1		1			
029	319705-4	Porte-poignée		1			
030	922241-7	Boulon à tête cylindrique à six pans creux M5X25 W		2			
031	319703-8	Bride de serrage		1			

032	347116-3	Crochet de suspension		1		
033	922212-4	Boulon à tête cylindrique à six pans creux M5X12		1		
034	266326-2	Vis taraudeuse à tête bombée 4X18		5		
035	183L61-8	Ensemble du manche		1		
C10	252180-0	Écrou de blocage hexagonal M5-8		1		
035		INC. 43				
036	140K37-2	Circuit de contrôle complet E		1		
037	140K35-6	Circuit d'interrupteur cpl G		1		
C10	819J26-9	Commutateur étiquette		1		
038	459145-5	Gâchette allongée		1		
040	233540-5	Ressort de torsion 11		1		
041	459146-3	Levier verrou		1		
042	233101-1	Ressort boudin 4		1		
043	183L61-8	Ensemble du manche		1		
C10	252180-0	Écrou de blocage hexagonal M5-8		1		
043		INC. 35				
044	651436-2	Interrupteur C3JW-1A-P-2		1		
045	687260-7	Détendeur		1		
046	266326-2	Vis taraudeuse à tête bombée 4X18		1		
047	911258-5	Vis à tête cylindrique M5X35 WR		1		
048	699132-4	Cable clic express		1		
049	457458-8	Dispositif de serrage		2		
050	183N25-4	Ensemble du couvercle du logement		1		
050		INC. 79				
051A	687124-5	Détendeur		1	*	
051-1 A	687052-4	Détendeur	O	1		
051-1 C	687052-4	Détendeur		1		
052	687051-6	Détendeur		1		
053	266326-2	Vis taraudeuse à tête bombée 4X18		2		
054	183N23-8	Ensemble du logement		1	*	
C10	263005-3	Cheville caoutchouc 6		4	*	
C20	252126-6	Écrou de blocage hexagonal M4-7		3	*	
054		INC. 82			*	
054-1	183N23-8	Ensemble du logement	O	1		
C10	263005-3	Cheville caoutchouc 6		4		
C20	252126-6	Écrou de blocage hexagonal M4-7		3		
054-1		INC. 82				
055	911233-1	Vis à tête cylindrique M5X20 WR		4		
056	263002-9	Cheville caoutchouc 4		1		
057	319919-5	Collier d'attache		1		
058	325811-5	Axe de broche		1		
059	211131-2	Roulement à billes 6001DDW		1		
060	226931-7	Pignon hélicoïdal 29		1		
061	266459-3	Vis taraudeuse à tête bombée 5X		4		

		25				
062	211150-8	Roulement à billes 6901ZZ		1		
063	226932-5	Pignon helicoidal 10		1		
064	213961-7	Joint torique 22		1		
065	136230-8	Ensemble du boîtier d'engrenage		1		
065		INC. 64				
066	210005-4	Roulement à billes 608DDW		1		
067	519587-6	Induit complet		1		
067		INC. 63,66,68				
068	210062-2	Roulement à billes 607ZZ		1		
069	459764-7	Chicane		1		
070	266326-2	Vis taraudeuse à tête bombée 4X18		2		
071	856H96-5	Numéro de série. étiquette DUR369A		1		
072	629443-3	Redresseur		1	*	
072-1	629471-8	Redresseur	O	1	*	
072-2	629C13-6	Redresseur	S	1		
073	644809-6	Borne		2		
074	459763-9	Carter moteur		1		
075	347620-2	Plaque		1	*	
075-1	654887-8	Plaque de terre	O	1		
076	911102-6	Vis à tête cylindrique M4X6		1		
077	620C08-2	Contrôleur		1		
078	266326-2	Vis taraudeuse à tête bombée 4X18		2		
079	183N25-4	Ensemble du couvercle du logement		1		
079		INC. 50				
080A	922211-6	Boulon à tête cylindrique à six pans creux M5X12 W		1	*	
080-1A	922216-6	Boulon à tête cylindrique à six pans creux M5X14 W	O	1		
080-1C	922216-6	Boulon à tête cylindrique à six pans creux M5X14 W		1		
081	922233-6	Boulon à tête cylindrique à six pans creux M5X20 WR		1		
082	183N23-8	Ensemble du logement		1	*	
C10	263005-3	Cheville caoutchouc 6		4	*	
C20	252126-6	Écrou de blocage hexagonal M4-7		3	*	
082		INC. 54			*	
082-1	183N23-8	Ensemble du logement	O	1		
C10	263005-3	Cheville caoutchouc 6		4		
C20	252126-6	Écrou de blocage hexagonal M4-7		3		
082-1		INC. 54				
083	266326-2	Vis taraudeuse à tête bombée 4X18		7		
084	856H88-4	Plaque signalétique DUR369A		1		
085	251314-2	Vis à tête poutre en treillis M4X12		3		
086	347563-8	Protecteur de batterie		1		
087	144316-4	Extension de protecteur U 420-450 complète		1		

C10	346696-6	Crochet		2		
C20	232284-4	Ressort à lame		2		
088	459765-5	Extension de coupe fil		1		
089	347115-5	Coupe fil a		1		
090	266459-3	Vis taraudeuse à tête bombée 5X 25		1		
091	620L68-8	Contrôleur B	S	1		
092	638A31-1	Unité responsable	S	1		
093	652119-7	Vis à tête cylindrique M2X6	S	6		
A01	122906-3	Ensemble de la lanière		1		
A02A	197993-1	Ensemble de tête de coupe à fil n nylon 95-M10L		1	*	
C10	456640-6	Support de bobine		1	*	
C20	232289-4	Ressort boudin 15		1	*	
C30	144259-0	Porte-bobine cpl		1	*	
C40	456642-2	Bobine		1	*	
A02C	191D90-9	Ensemble de la tête d'affleurage 96-M10L		1	*	
A02C		COMPO-PARTS			*	
A02-1	1915D7-6	Tete taille haie complet 98-M10L	O	1		
A03	126642-3	Ensemble de lames en plastique 255-M10L		1		
A04	144392-8	Protection outil 2T		1		
A05	198345-9	Ensemble de la lame de coupe 2 55-2 ME		1	*	
A05-1	1916D8-0	CUTTER BLADE 255-2 SET	O	1		
A06	782238-6	Serrage 17		1		
A07	783202-0	Clé hexagonale 4		1		
A08	831304-7	Sac accessoires		1		
F04	191B54-1	Ensemble du protecteur U 430 M G		1		
F05	191B55-9	Ensemble du protecteur N 430 M G		1		
F14	1912L4-0	Ensemble du protecteur 225 MG		1		
F17	197472-9	Ensemble du cordon en nylon 2. 0-15M		1		
F18	197473-7	Ensemble du cordon en nylon 2. 0-30M		1		
F19	197474-5	Ensemble du cordon en nylon 2. 0-160M		1		
F20	197475-3	Ensemble du cordon en nylon 2. 0-280M		1		
F26	199868-0	Ensemble de la lame en plastique 305 MG		1		
F27	199870-3	Ensemble de la lame en plastique 305 MG		1		
F28	198266-5	Ensemble d'assemblage de scie diamant 110-M10L ME		1		
F33	198501-1	Ensemble du cordon en nylon 2. 4-15M		1	*	
F34	198502-9	Ensemble du cordon en nylon 2. 4-30M		1		
F35	198503-7	Ensemble du cordon en nylon 2. 4-120M		1		
F36	198504-5	Ensemble du cordon en nylon 2. 4-180M		1		
F39	199378-7	Ensemble d'assemblage de lanière		1		

		re				
F40-1	199450-5	Graisse a forets	O	1		
F45	1915D7-6	Tete taille haie complet 98-M10L		1		
F46	1914R6-0	Tete taille haie complet 98-M10L		1		
F47	1915D8-4	Tete taille haie complet 98-M10L		1		
F48	1914R8-6	Tete taille haie complet 98-M10L		1		
F49	1915M3-7	Ensemble d'assemblage de lanière BL		1		
F50	1915M4-5	Ensemble d'assemblage de lanière OR		1		

Veuillez indiquer les pièces n ° lorsque votre commande.

Date d'impression 02/16/2026