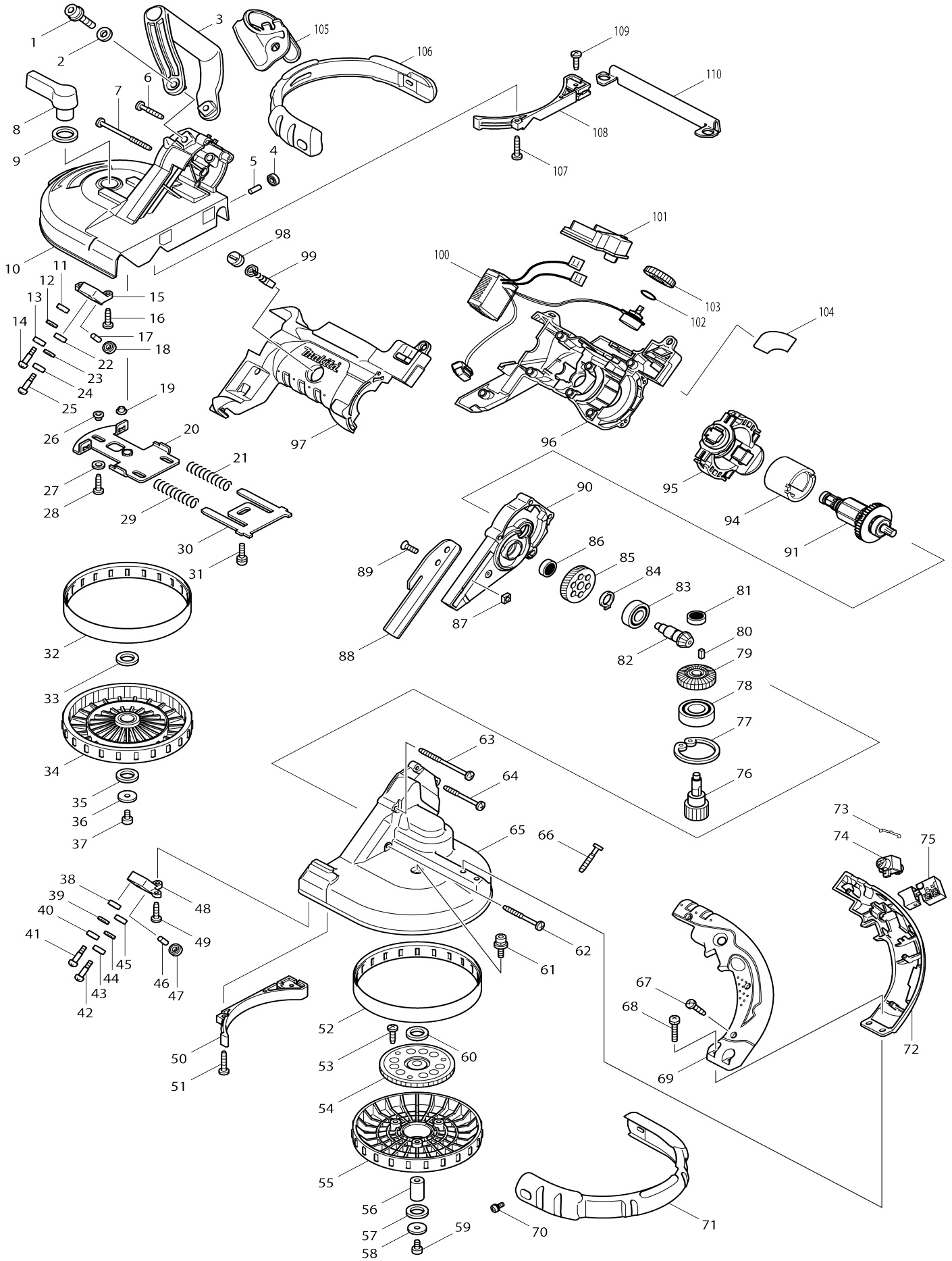


Model No. DPB180 CORDLESS PORTABLE BAND SAW



Model No.DPB180 CORDLESS PORTABLE BAND SAW

Numéro d'article	N ° de pièces	Description	Interchangeabilité	Q'ty	Nouvelle / ancienne	Note 1	Note 2
001	922456-6	Boulon à tête cylindrique à six pans creux M8X35 W		2	*		
001-1	922458-2	Boulon à tête cylindrique à six pans creux M8X35 WR	S	2			
002	941202-8	Rondelle plate 8		2	*		
003	273525-9	Manche		1			
004	210033-9	Roulement à billes 696ZZ		1	*		
004-1	143517-1	Guide de lame complet	S	1			
004-1 D	143517-1	Guide de lame complet		1			
005	256033-5	Goupille 6		1	*		
005-1	268225-4	Goupille 5	S	1			
005-1 D	268225-4	Goupille 5		1			
006	265999-8	Vis taraudeuse à tête bombée 4X 25		2			
007	266147-2	Vis taraudeuse à tête bombée 4X 55		2			
008	272223-2	Levier 60		1			
009	267041-1	Rondelle plate 20		1			
010	158703-1	Capot de roue avant complet		1			
C10	816212-3	Étiquette d'exploitation		1			
011	210033-9	Roulement à billes 696ZZ		1	*		
011-1	210187-2	Roulement à billes 696ZZ	O	1			
012	941152-7	Rondelle plate 6		1			
013	210033-9	Roulement à billes 696ZZ		1	*		
013-1	210187-2	Roulement à billes 696ZZ	O	1			
014	251337-0	Vis à tête cylindrique large M5		1			
015	317824-0	Support supérieur		1			
016	266034-5	Vis taraudeuse à tête bombée 4X 16		2			
017	256033-5	Goupille 6		1			
018	210033-9	Roulement à billes 696ZZ		1	*		
018-1	210187-2	Roulement à billes 696ZZ	O	1			
019	343494-9	Manche 5		1			
020	163276-1	Glissière plaque		1			
021	231449-5	Ressort boudin 11		1			
022	210033-9	Roulement à billes 696ZZ		1	*		
022-1	210187-2	Roulement à billes 696ZZ	O	1			
023	941152-7	Rondelle plate 6		1			
024	210033-9	Roulement à billes 696ZZ		1	*		
024-1	210187-2	Roulement à billes 696ZZ	O	1			
025	251337-0	Vis à tête cylindrique large M5		1			
026	343494-9	Manche 5		3			
027	941051-3	Rondelle plate 4		3			
028	266034-5	Vis taraudeuse à tête bombée 4X 16		3			
029	231449-5	Ressort boudin 11		1			
030	343489-2	Plaque de tension		1			
031	911221-8	Vis à tête cylindrique M5X16 W		1			

032	421333-4	Rond cahoutchouc		1			
033	253749-3	Rondelle plate 16		1			
034	152325-9	Roue complète		1	*		
034-1	140B58-0	Roue complète	<	1			
035	253749-3	Rondelle plate 16		1			
036	253010-8	Rondelle plate 6		1			
037	922312-0	Boulon à tête cylindrique à six pans creux M6X12		1			
038	210033-9	Roulement à billes 696ZZ		1	*		
038-1	210187-2	Roulement à billes 696ZZ	O	1			
039	941152-7	Rondelle plate 6		1			
040	210033-9	Roulement à billes 696ZZ		1	*		
040-1	210187-2	Roulement à billes 696ZZ	O	1			
041	251337-0	Vis à tête cylindrique large M5		1			
042	251337-0	Vis à tête cylindrique large M5		1			
043	210033-9	Roulement à billes 696ZZ		1	*		
043-1	210187-2	Roulement à billes 696ZZ	O	1			
044	941152-7	Rondelle plate 6		1			
045	210033-9	Roulement à billes 696ZZ		1	*		
045-1	210187-2	Roulement à billes 696ZZ	O	1			
046	256033-5	Goupille 6		1			
047	210033-9	Roulement à billes 696ZZ		1	*		
047-1	210187-2	Roulement à billes 696ZZ	O	1			
048	317823-2	Support inférieur		1			
049	266034-5	Vis taraudeuse à tête bombée 4X 16		2			
050	418784-0	Support de carter de scie		1			
051	266042-6	Vis taraudeuse à tête bombée 4X 20		2			
052	421333-4	Rond cahoutchouc		1			
053	266021-4	Vis taraudeuse à tête bombée 5X 20		3			
054	154949-7	Engrenage complet		1			
055	419506-1	Meule		1			
056	324513-0	Arbre inférieur		1			
057	253749-3	Rondelle plate 16		1			
058	253010-8	Rondelle plate 6		1			
059	922312-0	Boulon à tête cylindrique à six pans creux M6X12		1			
060	253749-3	Rondelle plate 16		1			
061	922323-5	Boulon à tête cylindrique à six pans creux M6X16 WR		1			
062	266203-8	Vis taraudeuse à tête bombée 4X 40		1			
063	266147-2	Vis taraudeuse à tête bombée 4X 55		2			
064	266048-4	Vis taraudeuse à tête bombée 4X 40		2			
065	317947-4	Carter de roue arriere		1			
066	265995-6	Vis taraudeuse à tête bombée 4X 18		8			
067	265995-6	Vis taraudeuse à tête bombée 4X 18		2			
068	911243-8	Vis à tête cylindrique M5X25 WR		2			
069	188108-1	Ensemble de la poignée		1			

069		INC. 72				
070	911213-7	Vis à tête cylindrique M5X12 WR		4		
071	168412-4	Butoir arrière		1		
072	188108-1	Ensemble de la poignée		1		
072		INC. 69				
073	232201-4	Ressort à lame		1		
074	419504-5	Bouton de déverrouillage		1		
075	650229-4	Interrupteur SGE120C-3		1	*	
075-1	650229-4	Interrupteur SGE120C-3	O	1		
076	227170-2	Engrenage droit 12		1		
077	962203-3	Circlip int R-47		1		
078	211306-3	Roulement à billes 6204LLB		1		
079	227470-0	Roue conique à denture spirale 29		1		
080	254202-2	Clavette carree 4		1		
081	210029-0	Roulement à billes 608ZZ		1		
082	227481-5	Roue conique à denture spirale 11		1		
083	211241-5	Roulement à billes 6202DDW		1	*	
083-1	211487-3	Roulement à billes 6202DDW	O	1		
084	961055-9	Circlip extérieur S-15		1		
085	226626-2	Pignon hélicoïdal 45		1		
086	210029-0	Roulement à billes 608ZZ		1		
087	252157-5	Écrou carré M6		2		
088	345467-8	Plaque d'arrêt		1		
089	251981-3	Vis à tête fraisée hexagonale M6 X16		2		
090	154475-6	Carter d'engrenage complet		1		
091	619187-3	Armature		1		
094	638420-4	Unité du poussoir		1		
095	638919-9	Porte charbon cpl		1		
096	187801-4	Ensemble du logement		1		
096		INC. 97				
097	187801-4	Ensemble du logement		1		
097		INC. 96				
098	643929-3	Bouchon du support		2		
099	191971-3	Jeu de balai en carbone		1		
100	632B82-2	Unité de contrôle		1		
101	644808-8	Borne		1		
102	213261-5	Joint torique 17		1		
103	419505-3	Cadran		1		
104	815T13-6	Plaque signalétique DPB180		1		
106	168413-2	Butoir avant		1		
107	266042-6	Vis taraudeuse à tête bombée 4X 20		2		
108	418784-0	Support de carter de scie		1		
109	266034-5	Vis taraudeuse à tête bombée 4X 16		1		
110	346669-9	Carter de scie		1		
A01	***DC18RC	DC18RC FAST CHARGER		1		
A02B	194204-5	Batterie 1000 BL1830		2	*	
A02-1 B	194204-5	Batterie 1000 BL1830	O	2	*	

A02-2 B	197600-6	Batterie 1000 BL1830B	<	2	*		
A02-2 D	197265-4	Batterie 1000 BL1840B		2	*		
A02-3 B	197600-6	Batterie 1000 BL1830B	O	2			
A02-3 D	197265-4	Batterie 1000 BL1840B	O	2			
A03	B-10350	BAND SAW BLADE 18 BIMETAL		1	*		
A03-1	B-10350	BAND SAW BLADE 18 BIMETAL	O	1			
A04	783202-0	Cle btr 4		1			
A05	141496-7	Coffret plastique		1			
C10	163467-4	Clip coffret		2			
C20	819145-1	Makita étiquette logo		1			
A06	450128-8	Couvercle de batterie		1			
E01	688172-7	Filtre de ligne		1	*		
E01-1	688172-7	Filtre de ligne	O	1			
F01	191897-9	Ensemble de la cire de coupe		1			
F11	194692-6	Ensemble de la lame de scie à ru ban 13-1140		1			
F15	194691-8	Ensemble de la lame de scie à ru ban 13-1140		1			
F16-3	197606-4	Batterie 1000 BL1830B (2 pcs)	O	1	*		

Veuillez indiquer les pièces n ° lorsque votre commande.

Date d'impression 09/01/2025