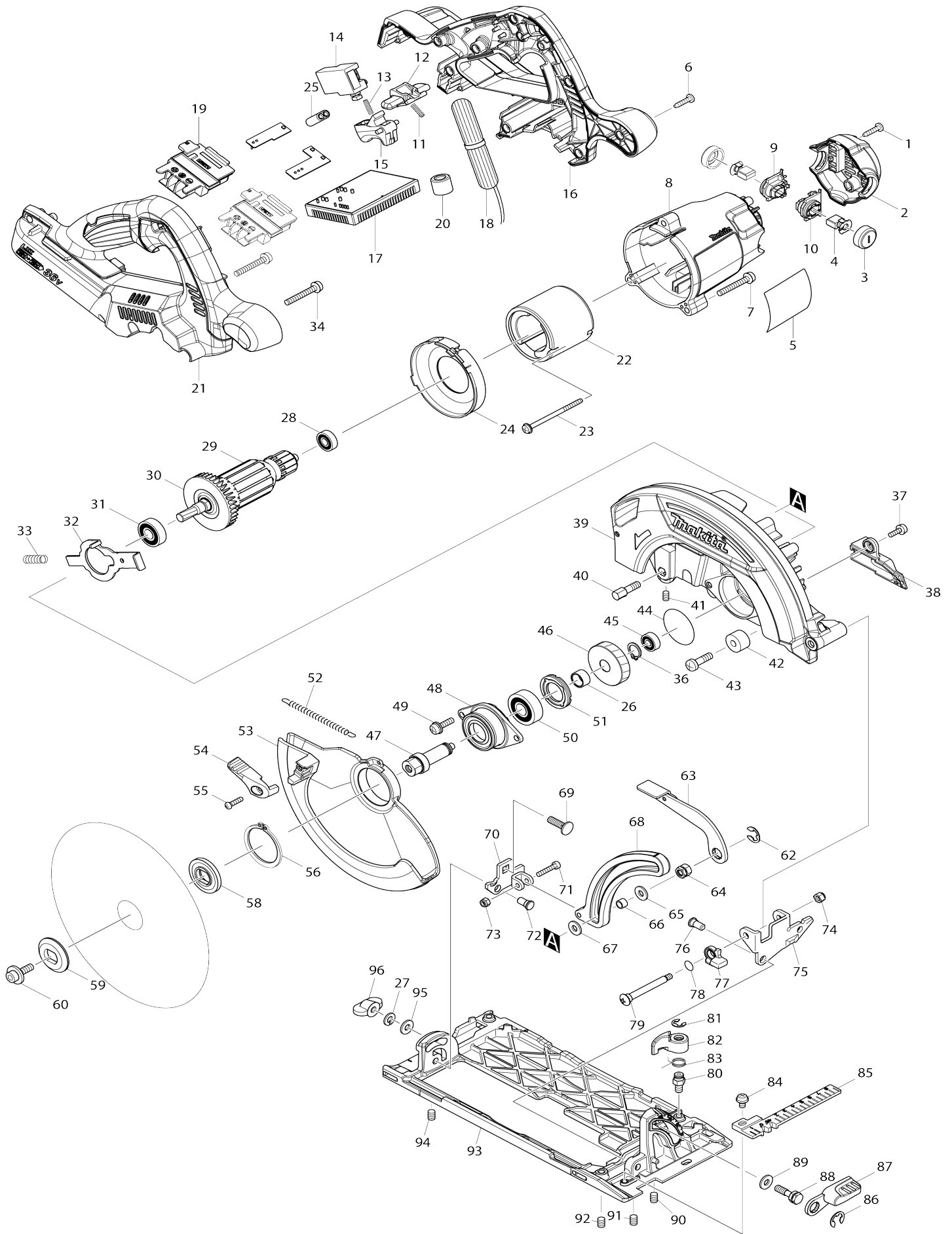


Model No.DHS710 SCIE CIRCULAIRE D=185mm 18V



Model No.DHS710 SCIE CIRCULAIRE D=185mm 18V

Numéro d'article	N ° de pièces	Description	Interchangeabilité	Q'ty	Nouvelle / ancienne	Note 1	Note 2
001	266326-2	Vis taraudeuse à tête bombée 4X18		2			
002	454697-1	Capot arrière		1			
003	643829-7	Bouchon du support		2			
004	194928-3	Jeu de balai en carbone		1	*		
004-1	195023-2	Jeu de balai en carbone	O	1			
005	814Y56-5	Plaque signalétique DHS710		1			
006	266326-2	Vis taraudeuse à tête bombée 4X18		9			
007	911258-5	Vis à tête cylindrique M5X35 WR		3			
008	454693-9	Carter moteur		1			
009	644503-0	Porte-charbon		1			
010	644504-8	Porte-charbon		1			
011	231469-9	Ressort boudin 4		1			
012	419664-3	Levier verrou		1			
013	231469-9	Ressort boudin 4		1			
014	650730-9	Interrupteur		1			
015	419665-1	Gâchette allongée		1			
016	187768-6	Ensemble de la poignée		1			
C10	263005-3	Cheville caoutchouc 6		4			
C20	802G93-3	Étiquette d'indication		1			
016		INC. 21					
017	620254-9	Contrôleur		1	*		
017-1	620305-8	Contrôleur	<	1	*		
017-1	620305-8	Contrôleur		1	*		
017-2	620827-8	Contrôleur	<	1			
018	632B66-0	Unité responsable		1			
019	643899-6	Borne		2			
020	688163-8	Filtre de ligne		1			
021	187768-6	Ensemble de la poignée		1			
C10	263005-3	Cheville caoutchouc 6		4			
C20	802G93-3	Étiquette d'indication		1			
021		INC. 16					
022	638571-3	Unité du poussoir		1	*		
022-1	632H52-7	Unité du poussoir	O	1	*		
022-2	638571-3	Unité du poussoir	O	1			
023	266292-3	Vis taraudeuse à tête bombée 4X65		2			
024	454696-3	Chicane		1			
025	688172-7	Filtre de ligne		1	*		
025-1	688172-7	Filtre de ligne	O	1			
026	257349-1	Manche 12		1			
027	942151-2	Rondelle élastique 6		1	*		
027-1	253428-3	SPRING WASHER 6	O	1	*		
028	210017-7	Roulement à billes 607DDW		1			
029	519332-9	Assemblage armature 36V		1			
029		INC. 28,30,31					
030	240045-8	Ventilateur 55		1			

031	210059-1	Roulement à billes 6000DDW		1		
032	344681-3	Verrouillage de l'arbre		1		
033	233117-6	Ressort boudin 6		1		
034	911258-5	Vis à tête cylindrique M5X35 WR		2		
036	961052-5	Circlip extérieur S-12		1		
037	911223-4	Vis à tête cylindrique M5X16 WR		1		
038	453285-1	Cache sortie		1		
039	142365-5	Complète lame de cas		1		
C10	213434-0	Joint torique 26		1		
040	265594-4	Boulon à tête hexagonale M6X18		1		
041	266229-0	Vis de serrage à six pans creux (vis sans tête bout cuvette) M5X8		1		
042	262552-1	Manchon en caoutchouc 6		1	*	
042-1	262502-6	Manchon en caoutchouc 6	O	1		
043	251247-1	Vis à tête cylindrique M6X20		1	*	
043-1	265117-8	Vis à tête cylindrique M6X20	O	1		
044	213512-6	Joint torique 39		1		
045	210028-2	Roulement à billes 606ZZ		1		
046	227786-3	Pignon hélicoïdal 49		1		
047	326357-4	Broche		1		
048	319088-2	Boîtier de roulement		1		
049	911233-1	Vis à tête cylindrique M5X20 WR		2		
050	211129-9	Roulement à billes 6201DDW		1	*	
050-1	210195-3	Roulement à billes 6201DDW	O	1		
051	285852-2	Pièce de retenue de roulement 19-33		1		
052	231877-4	Ressort du carter 4		1		
053	319072-7	Coque de protection		1		
054	272258-3	Levier 37		1	*	
054-1	271444-3	Levier 37	O	1		
055	265178-8	Vis à tête cylindrique M4X16		1		
056	961155-5	Circlip extérieur S-38		1		
058	224412-5	Flasque intérieur 35		1	*	
058-1	224473-5	Flasque intérieur 35	<	1	*	
058-1	224473-5	Flasque intérieur 35		1	*	
058-2	224593-5	Flasque intérieur 35	<	1		
059	224409-4	Flasque extérieur 35		1		
060	266308-4	Boulon à tête cylindrique à six pans creux M6X20		1	*	
060-1	266925-0	Boulon hex. à six pans creux à tête de flasque hexagonale M6X18	O	1		
060-1	266925-0	Boulon hex. à six pans creux à tête de flasque hexagonale M6X18		1		
062	257982-9	Bague de retenue en forme d'arc (EXT) E-8		1		
063	272279-5	Plaque de levier		1		
064	264096-7	Écrou hexagonal M6		1		
065	267100-1	Rondelle plate 6		1		
066	257669-3	Manche 6		1		
067	267100-1	Rondelle plate 6		1		
068	141312-3	Guide de profondeur complet		1		
069	251919-8	Boulon à tête plate M6X20		1		
070	165670-3	Guide d'angle arrière		1		

071	922137-2	Boulon à tête cylindrique à six pans creux M4X20		1		
072	256480-0	Axe épaulé tête plate 6-7		1		
073	252126-6	Écrou de blocage hexagonal M4-7		1		
074	252103-8	Écrou de blocage hexagonal M5-8		1		
075	345590-9	Guide angle		1		
076	256480-0	Axe épaulé tête plate 6-7		1		
077	318823-5	Barre d'arrêt		1		
078	213062-1	Joint torique 9		1	*	
078-1	213977-2	Joint torique 7	<	1		
078-1	213977-2	Joint torique 7		1		
079	266734-7	Vis sociale M5X5.6		1		
080	265571-6	Boulon à tête hexagonale M6X10		2		
081	961012-7	Circlip (EXT) E-6		2		
082	453165-1	Levier de verrouillage		2		
083	233596-8	Ressort de torsion 11		2		
084	911203-0	Vis à tête cylindrique M5X8 WR		1		
085	453286-9	Guide supérieur		1		
086	257982-9	Bague de retenue en forme d'arc (EXT) E-8		1		
087	272272-9	Levier 45		1		
088	266735-5	Boulon à tête hexagonale M6X20		1	*	
088-1	265B21-3	Boulon hexagonal M6X20	S	1		
089	941151-9	Rondelle plate 6		1	*	
090	266208-8	Vis de serrage à six pans creux (vis sans tête bout cuvette) M6X8		1		
091	266208-8	Vis de serrage à six pans creux (vis sans tête bout cuvette) M6X8		1		
092	266208-8	Vis de serrage à six pans creux (vis sans tête bout cuvette) M6X8		1		
093	318819-6	Socle		1		
094	266208-8	Vis de serrage à six pans creux (vis sans tête bout cuvette) M6X8		1		
095	941151-9	Rondelle plate 6		1		
096	252631-3	Écrou moleté M6		1		
A01	164095-8	Guide parallèle		1		
A02	783217-7	Cle btr 5		1		
A03	B-02939	T.C.T. SAW BLADE 190MM		1		
A04	196520-1	Jeu de raccord à poussière		1		
C10	911128-8	Vis à tête cylindrique M4X16 WR		1		
A05B	821552-6	Boîtier en plastique du connecteur (type 4)		1	*	
C10	453974-8	Clip coffret		4	*	
A05-1	143074-9	Boîtier en plastique de connecteur (type 4) complet		1		
C10	453974-8	Clip coffret		4		
A06	837861-3	Plateau intérieur		1		
A07B	802J06-2	Étiquette d'indication DHS710ZJ		1		
A07C	806V91-9	Étiquette d'indication DHS710PM2J		1		
A07D	808W17-3	Étiquette d'indication DHS710PT2J		1		
A08B	802J07-0	Étiquette de boîtier en plastique DHS710ZJ		2		

A08C	806V92-7	Étiquette de boîtier en plastique DHS710PM2J		2			
A08D	808W18-1	Étiquette de boîtier en plastique DHS710PT2J		2			
A09	***DC18RD	DC18RD TWO PORT FAST CHARGER		1			
A10-1C	196399-0	Batterie 1000 BL1840		2	*		
A10-2C	197265-4	Batterie 1000 BL1840B	<	2	*		
A10-2D	197280-8	Batterie 1000 BL1850B		2	*		
A10-3C	197265-4	Batterie 1000 BL1840B	O	2			
A10-3D	197280-8	Batterie 1000 BL1850B	O	2			
A11	821551-8	Boîtier en plastique du connecteur (type 3)		1			
C10	453974-8	Clip coffret		4			
A12	838258-9	Plateau intérieur		1	*		
A12-1	839205-3	Plateau intérieur	<	1			
F04-3	197606-4	Batterie 1000 BL1830B (2 pcs)	O	1	*		
F05-3	197600-6	Batterie 1000 BL1830B	O	1			
F06-4	197599-5	Batterie 1000 BL1830B	O	1			
F07-3	197267-0	Batterie 1000 BL1840B	O	1			
F08-3	197267-0	Batterie 1000 BL1840B	O	1			
F09-3	197265-4	Batterie 1000 BL1840B	O	1			
F10-3	197265-4	Batterie 1000 BL1840B	O	1			
F11-3	197273-5	Batterie 1000 BL1840B (2 pcs)	O	1			
F12	194367-7	Ensemble du rail de guidage 3000		1			
F13	194368-5	Ensemble du rail de guidage 1400		1			
F15	194416-0	Ensemble de la feuille 10000		1			
F16	194417-8	Ensemble de la feuille de caoutchouc 10000		1			
F17	194418-6	Ensemble de la feuille de position 1400		1			
F19	194910-2	Ensemble de la feuille de position 1900		1			
F21	194925-9	Ensemble du rail de guidage 1900		1			
F24	196664-7	Jeu de guides pour biseau		1	*		
F25-1	197252-3	Adaptateur pour rail de delignage	O	1			
F28	199140-0	Ensemble du rail de guidage 1000		1			
F29	199141-8	Ensemble du rail de guidage 1500		1			

Veuillez indiquer les pièces n ° lorsque votre commande.

Date d'impression 08/04/2025