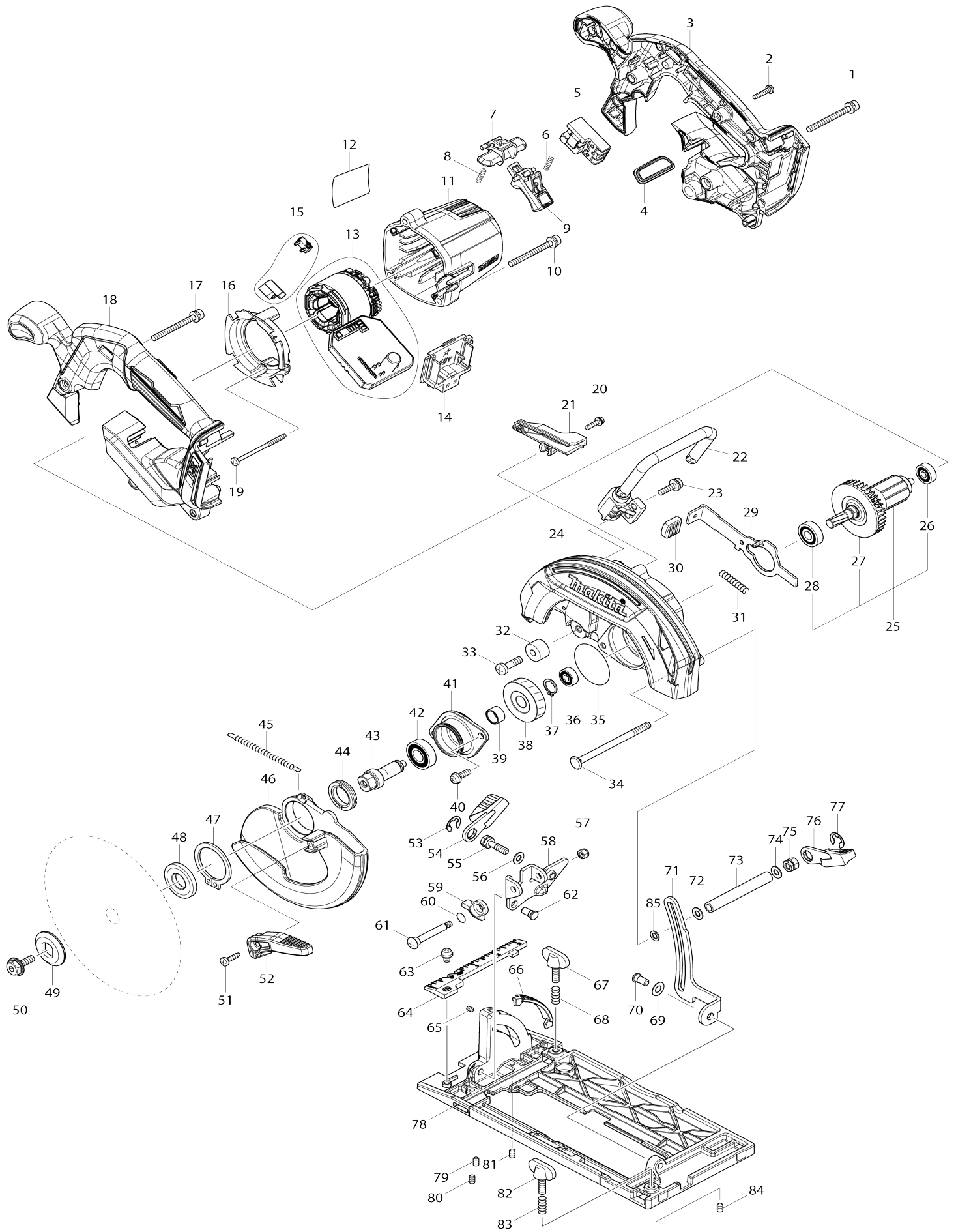


# Model No.DHS680 Cordless Circular Saw



# Model No.DHS680 Cordless Circular Saw

Numéro d'article	N ° de pièces	Description	Intercangeabilité	Q'ty	Nouvelle / ancienne	Note 1	Note 2
001	911263-2	Vis à tête cylindrique M5X40 WR		1			
002	265995-6	Vis taraudeuse à tête bombée 4X 18		7			
003	183A15-9	Ensemble de la poignée		1	*		
C10	263005-3	Cheville caoutchouc 6		2	*		
003		INC. 18			*		
003-1	183A15-9	Ensemble de la poignée	O	1			
C10	263005-3	Cheville caoutchouc 6		2			
003-1		INC. 18					
004	142948-1	Plaque d'indication complète		1			
005	650734-1	Interrupteur TG73BDS-2		1			
006	231469-9	Ressort boudin 4		1			
007	419664-3	Levier verrou		1			
008	231469-9	Ressort boudin 4		1			
009	455480-9	Gâchette allongée		1			
010	911263-2	Vis à tête cylindrique M5X40 WR		3			
011	455437-0	Carter moteur		1			
012	850H69-0	Plaque signalétique DHS680		1			
013	632D90-5	Unité du redresseur		1	*		
013-1	629348-7	Unité du redresseur	<	1	*		
013-1	629348-7	Unité du redresseur		1	*		
013-2	629B61-9	Redresseur	S	1			
014	644808-8	Borne		1			
015	632D81-6	Unité d'interrupteur		1			
016	455440-1	Chicane		1			
017	911263-2	Vis à tête cylindrique M5X40 WR		1			
018	183A15-9	Ensemble de la poignée		1	*		
C10	263005-3	Cheville caoutchouc 6		2	*		
018		INC. 3			*		
018-1	183A15-9	Ensemble de la poignée	O	1			
C10	263005-3	Cheville caoutchouc 6		2			
018-1		INC. 3					
019	266091-3	Vis taraudeuse à tête bombée 4X 50		2	*		
019-1	266467-4	Vis taraudeuse à tête bombée 4X 50	O	2			
020	911128-8	Vis à tête cylindrique M4X16 WR		1			
021	455483-3	Cache sortie		1			
022	123269-0	Ensemble crochet		1			
023	911233-1	Vis à tête cylindrique M5X20 WR		2			
024	142942-3	Complète lame de cas		1	*		
C10	213953-6	Joint torique 24		1	*		
024-1	143256-3	Complète lame de cas	<	1	*		
C10	213953-6	Joint torique 24		1	*		
024-1	143256-3	Complète lame de cas		1	*		
C10	213953-6	Joint torique 24		1	*		
024-2	141P24-4	Complète lame de cas	O	1	*		
C10	213953-6	Joint torique 24		1	*		

024-3	143256-3	Complète lame de cas	O	1		
C10	213953-6	Joint torique 24		1		
025	519359-9	Induit complet		1	*	
025		INC. 26-28			*	
025-1	519359-9	Induit complet	O	1		
025-1		INC. 26-28				
026	210022-4	Roulement à billes 626DDW		1		
027	240045-8	Ventilateur 55		1		
028	210051-7	Roulement à billes 609LLB		1		
029	346837-4	Verrouillage de l'arbre		1		
030	286275-7	Capuchon		1		
031	233117-6	Ressort boudin 6		1		
032	262552-1	Manchon en caoutchouc 6		1		
033	251247-1	Vis à tête cylindrique M6X20		1	*	
033	251247-1	Vis à tête cylindrique M6X20		1		
033-1	265117-8	Vis à tête cylindrique M6X20	O	1		
034	266194-3	Boulon à tête plate M6X90		1		
035	213565-5	Joint torique 42		1	*	
035-1	213A83-9	Joint torique 39	<	1		
036	210028-2	Roulement à billes 606ZZ		1	*	
036-1	210137-7	Roulement à billes 606ZZ	O	1		
036-1	210137-7	Roulement à billes 606ZZ		1		
037	961052-5	Circlip extérieur S-12		1		
038	227794-4	Pignon hélicoïdal 50		1		
039	257349-1	Manche 12		1		
040	911223-4	Vis à tête cylindrique M5X16 WR		2		
041	319212-7	Boîtier de roulement		1		
042	211131-2	Roulement à billes 6001DDW		1	*	
042	211131-2	Roulement à billes 6001DDW		1		
042-1	210216-1	Roulement à billes 6001DDW	>	1		
043	326459-6	Broche		1		
044	285845-9	Pièce de retenue de roulement 19-29		1		
045	231878-2	Ressort du carter 4		1		
046	319211-9	Coque de protection		1		
047	961152-1	Circlip extérieur S-34		1		
048	224473-5	Flasque intérieur 35		1	*	
048-1	224593-5	Flasque intérieur 35	<	1		
048-1	224593-5	Flasque intérieur 35		1		
049	224409-4	Flasque extérieur 35		1		
050	266924-2	Boulon à bride à tête hexagonale cylindrique à six pans creux M6 X18		1		
051	266034-5	Vis taraudeuse à tête bombée 4X16		1		
052	272281-8	Levier 39		1		
053	257982-9	Anneau d'arrêt à arc (EXT) E-8		1		
054	272272-9	Levier 45		1		
055	266735-5	Boulon à tête hexagonale M6X20		1	*	
055-1	265B21-3	Boulon à tête hexagonale M6X20	S	1		
056	941151-9	Rondelle plate 6		1	*	
057	252103-8	Écrou de blocage hexagonal M5-8		1		

058	346836-6	Guide incliné		1		
059	317986-4	Barre d'arrêt		1		
060	213062-1	Joint torique 9		1		
061	265084-7	Vis sociale M5X45.6		1		
062	256480-0	Axe épaulé 6-7		1		
063	911203-0	Vis à tête cylindrique M5X8 WR		1	*	
063-1	911208-0	Vis à tête cylindrique M5X10 WR	O	1		
063-1	911208-0	Vis à tête cylindrique M5X10 WR		1		
064	455516-4	Guide supérieur		1		
065	266318-1	Vis de serrage à six pans creux (vis sans bout plat) M4X6		2		
066	455517-2	Guide pour biseau		1		
067	251896-4	Vis avec mollet M5X20		1		
068	231007-7	Ressort boudin 6		1		
069	253058-0	Rondelle plate 7		1	*	
070	256511-5	Axe épaulé 6-7		1		
071	346838-2	Guide de profondeur		1		
072	941151-9	Rondelle plate 6		1		
073	332126-3	Tuyau 6		1		
074	941151-9	Rondelle plate 6		1		
075	264103-6	Écrou hexagonal M6		1		
076	272272-9	Levier 45		1		
077	257982-9	Anneau d'arrêt à arc (EXT) E-8		1		
078	319210-1	Socle		1	*	
078-1	312B04-5	Socle	S	1		
079	266436-5	Vis de serrage à six pans creux (vis sans bout plat) M5X8		1		
080	266436-5	Vis de serrage à six pans creux (vis sans bout plat) M5X8		1		
081	266436-5	Vis de serrage à six pans creux (vis sans bout plat) M5X8		1		
082	251896-4	Vis avec mollet M5X20		1		
083	231007-7	Ressort boudin 6		1		
084	266436-5	Vis de serrage à six pans creux (vis sans bout plat) M5X8		1		
085	253077-6	Rondelle plate 6		1	*	
086	620K93-3	Contrôleur	S	1		
087	652119-7	Vis à tête cylindrique M2X6	S	6		
A01	783203-8	Clé hexagonale 5		1	*	
A01-1	783217-7	Clé hexagonale 5	O	1		
A02	A-85101	T.C.T.SAW BLADE 165X24TX20		1	*	
A02	B-57336	TCT BLADE165X20X56TWOOD/MDF DB		1		
A02-1	B-62985	TCT BLADE165X25T WOOD EFFICUT	X	1		
A03	164095-8	Guide parallèle		1		
A04	196961-1	Jeu de raccord à poussière		1		
C10	911128-8	Vis à tête cylindrique M4X16 WR		1		
A05B	196953-0	Ensemble de l'adaptateur pour rail de guidage D		1	*	
A05	821551-8	Boîtier en plastique du connecteur (type 3)		1		
C10	453974-8	Clip coffret		4		
A05D	196399-0	Ensemble BL1840 de la batterie		2	*	

A05E	196671-0	Ensemble BL1850 de la batterie		2	*		
A05-1 D	196399-0	Ensemble BL1840 de la batterie	O	2	*		
A05-1 E	196671-0	Ensemble BL1850 de la batterie	O	2	*		
A05-2 D	197265-4	Ensemble BL1840B de la batterie	<	2	*		
A05-2 E	197280-8	Ensemble de la batterie BL1850B	<	2	*		
A05-2 I	197280-8	Ensemble de la batterie BL1850B		2	*		
A05-3 D	197265-4	Ensemble BL1840B de la batterie	O	2			
A05-3	197280-8	Ensemble de la batterie BL1850B	O	2			
A06	838182-6	Plateau intérieur		1			
A06	450128-8	Couvercle de batterie		1			
A07C	805F45-7	Étiquette d'indication DHS680ZJ		1	*		
A07	821551-8	Boîtier en plastique du connecteur (type 3)		1			
C10	453974-8	Clip coffret		4			
A07F	806S33-5	Étiquette d'indication DHS680Y1J		1	*		
A07-1 C	805F43-1	Étiquette d'indication DHS680ZJ	O	1	*		
A07-1 F	809H37-0	Étiquette d'indication DHS680Y1J	O	1	*		
A07-2 C	816A47-8	Étiquette d'indication DHS680ZJ	O	1			
A07-2 F	816A57-5	Étiquette d'indication DHS680Y1J	O	1			
A07-2 H	817K34-0	Étiquette d'indication DHS680ZJ1		1			
A07-2J	817K40-5	Étiquette d'indication DHS680Y1J1		1			
A08C	805F46-5	Étiquette de boîtier en plastique DHS680ZJ		2	*		
A08	838182-6	Plateau intérieur		1			
A08F	806S34-3	Étiquette de boîtier en plastique DHS680Y1J		2	*		
A08-1 C	809H36-2	Étiquette de boîtier en plastique DHS680ZJ	O	2	*		
A08-1 F	809H38-8	Étiquette de boîtier en plastique DHS680Y1J	O	2	*		
A08-2 C	816A48-6	Étiquette de boîtier en plastique DHS680ZJ	X	2			
A08-2 F	816A58-3	Étiquette de boîtier en plastique DHS680Y1J	X	2			
A08-2 H	817K35-8	Étiquette de boîtier en plastique DHS680ZJ1		2			
A08-2J	817K41-3	Étiquette de boîtier en plastique DHS680Y1J1		2			
A09	196953-0	Ensemble de l'adaptateur pour rail de guidage D		1	*		
A09D	805F49-9	Étiquette d'indication DHS680RMJ		1	*		
A09E	805F51-2	Étiquette d'indication DHS680RTJ		1	*		
A09-1	196953-0	Ensemble de l'adaptateur pour rail de guidage D	O	1	*		
C10	346843-9	Réglette D		2	*		
A09-1	805V45-3	Étiquette d'indication DHS680RM	O	1	*		



F20	194385-5	Jeu de pinces		1		
F21	194416-0	Ensemble de la feuille 10000		1		
F22	194417-8	Ensemble de la feuille de caoutchouc 10000		1		
F23	194418-6	Ensemble de la feuille de position 1400		1		
F25	194910-2	Ensemble de la feuille de position 1900		1		
F27	196952-2	Jeu de raccord à poussière		1		
F28	196961-1	Jeu de raccord à poussière		1		
F37	199140-0	Ensemble du rail de guidage 1000		1		
F38	199141-8	Ensemble du rail de guidage 1500		1		
F40	199826-6	Ensemble de la pince à cliquet		1		
F41	191B17-7	Ensemble de l'adaptateur pour rail de guidage D		1		
F41	191B17-7	Ensemble de l'adaptateur pour rail de guidage D		1	*	
F41-1	191B17-7	Ensemble de l'adaptateur pour rail de guidage D	O	1		
F42	197252-3	Adaptateur pour rail de delignage		1	*	
F42-1	197252-3	Adaptateur pour rail de delignage	O	1		
G49	1913K5-7	Ensemble de pince à pousser		1		

Veuillez indiquer les pièces n ° lorsque votre commande.

Date d'impression 02/10/2026