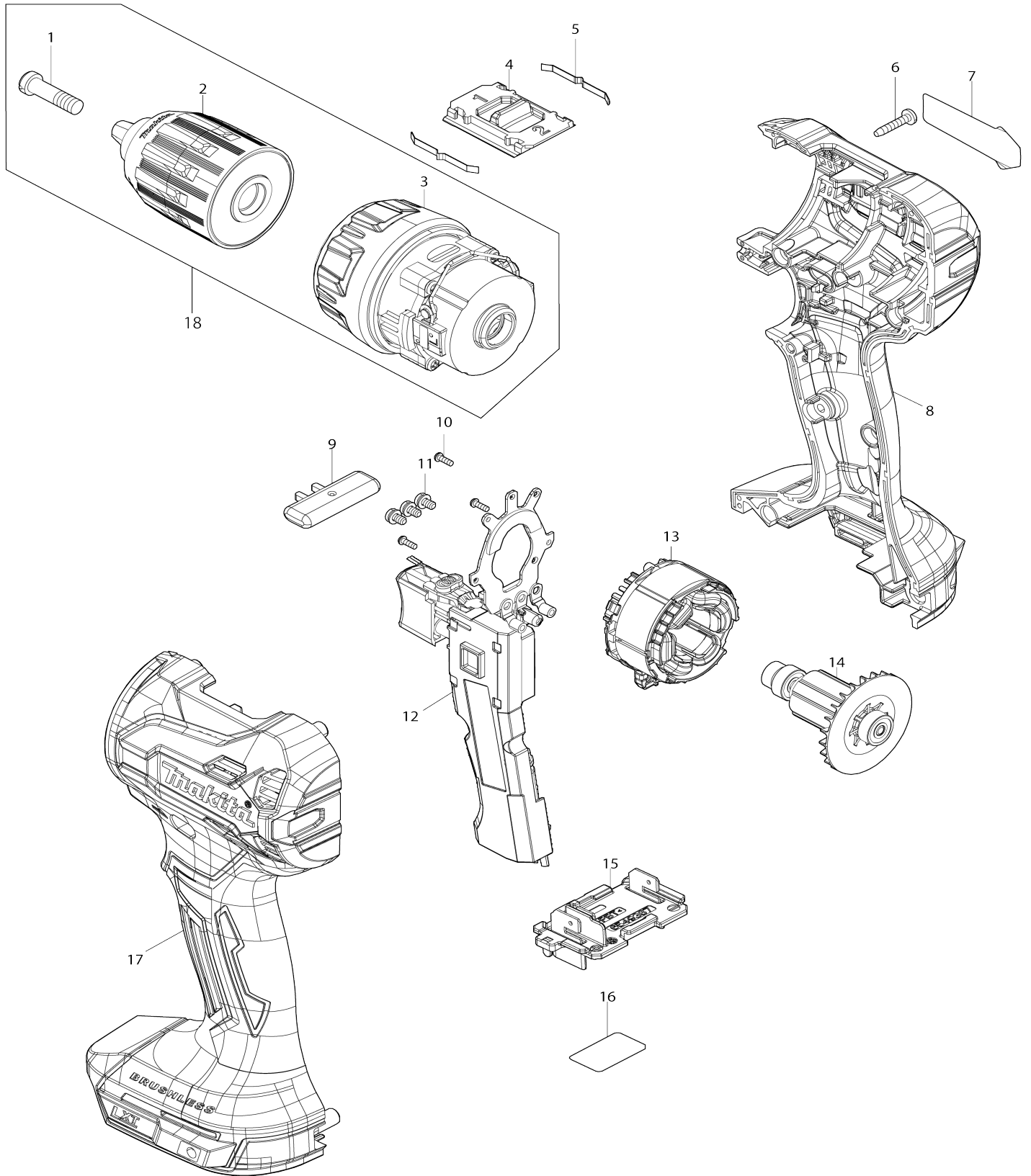


# Model No.DDF490 CORDLESS DRIVER DRILL



# Model No.DDF490 CORDLESS DRIVER DRILL

Numéro d'article	N ° de pièces	Description	Interchangeabilité	Q'ty	Nouvelle / ancienne	Note 1	Note 2
001	251468-5	Vis à tête fraisée fendue M6X22		1			
002	763260-2	Mandrin auto serrant 13		1			
003	122H75-8	Gear assembly		1			
004	4132C1-6	Speed change lever		1			
005	232220-0	Ressort à lame		2			
006	266429-2	Vis taraudeuse à tête bombée 3X16		9			
007	8150A2-8	DDF490 NAME PLATE		1			
008	1831H5-8	HOUSING SET		1			
C10	263005-3	Cheville caoutchouc 6		2			
C20	252126-6	Écrou de blocage hexagonal M4-7		2			
008		INC. 17					
009	4132C2-4	F/R change lever		1			
010	266490-9	Vis taraudeuse à tête cylindrique large 2X6		3			
011	652069-6	Vis à tête fraisée M3X6		3			
012	620R84-6	Control module		1			
013	629372-0	Redresseur		1			
014	619899-8	Rotor		1	*		
014-1	619899-8	Rotor	O	1			
015	654938-7	Terminal		1			
016	8150A4-4	DDF490 SERIAL NO. LABEL		1			
017	1831H5-8	HOUSING SET		1			
C10	263005-3	Cheville caoutchouc 6		2			
C20	252126-6	Écrou de blocage hexagonal M4-7		2			
017		INC. 8					
018	122H73-2	Gear chuck assembly		1			
018		INC. 1-3					
A01	821550-0	Boîtier en plastique du connecteur (type 2)		1			
C10	453974-8	Clip coffret		4			
A02	***DC18RC	DC18RC FAST CHARGER		1			
A02		COMPO-PARTS					
A03B	197600-6	Batterie 1000 BL1830B		2			
A03C	197280-8	Batterie 1000 BL1850B		2			
A04	450128-8	Couvercle de batterie		1			
A05	837916-4	Plateau intérieur		1			

Veuillez indiquer les pièces n ° lorsque votre commande.

Date d'impression 06/02/2025