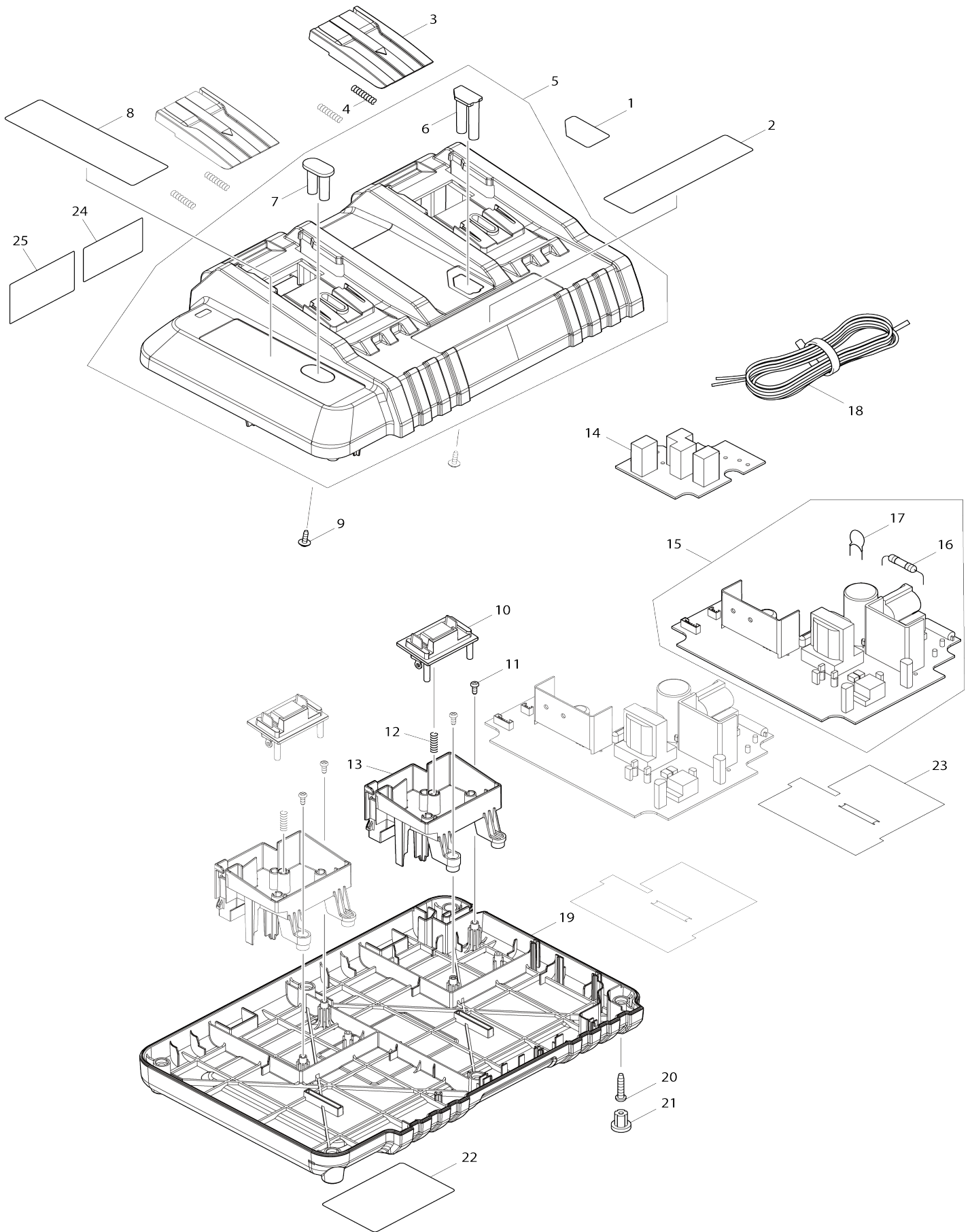


Model No.DC18SH TWO PORT MULTI CHARGER



Model No.DC18SH TWO PORT MULTI CHARGER

Numéro d'article	N ° de pièces	Description	Interchangeabilité	Q'ty	Nouvelle / ancienne	Note 1	Note 2
001	818Y86-8	Étiquette d'indication		1			
002	818R90-5	Makita étiquette logo		1			
003	455546-5	Couvercle terminal		2			
004	231474-6	Ressort boudin 4		4			
005	140H47-1	Chargeur dossier complet		1			
D10		INC. 6,7					
006	459067-9	Lentille B		1			
007	459066-1	Lentille A		1			
008	818Y88-4	Indication de charge		1			
009	266278-7	Vis taraudeuse de flasque 3X10		2			
010	632G53-9	Unité de borne		2			
011	266764-8	Vis taraudeuse à tête cylindrique large 3X8		4			
012	233194-8	Ressort boudin 4		2			
013	459069-5	Base terminal		2			
014	620A20-0	Circuit filtre		1			
015	620B08-6	Circuit de charge		2	*		
D10		INC. 16,17					
015-1	620H37-5	Circuit de charge	O	2			
D10		INC. 16,17					
016	652067-0	Fusible		2			
017	647070-4	Varistance		2			
018	667746-7	Cordon d'alimentation		1			
019	459068-7	Couvercle de chargeur		1			
020	266346-6	Vis taraudeuse à tête cylindrique large 4X20		6			
021	286255-3	Capuchon 13		4			
022	855K61-9	Plaque signalétique DC18SH		1			
F04	199687-4	Deux ports série chargeur rapide multi DC18SH		1			

Veuillez indiquer les pièces n ° lorsque votre commande.

Date d'impression 07/06/2024