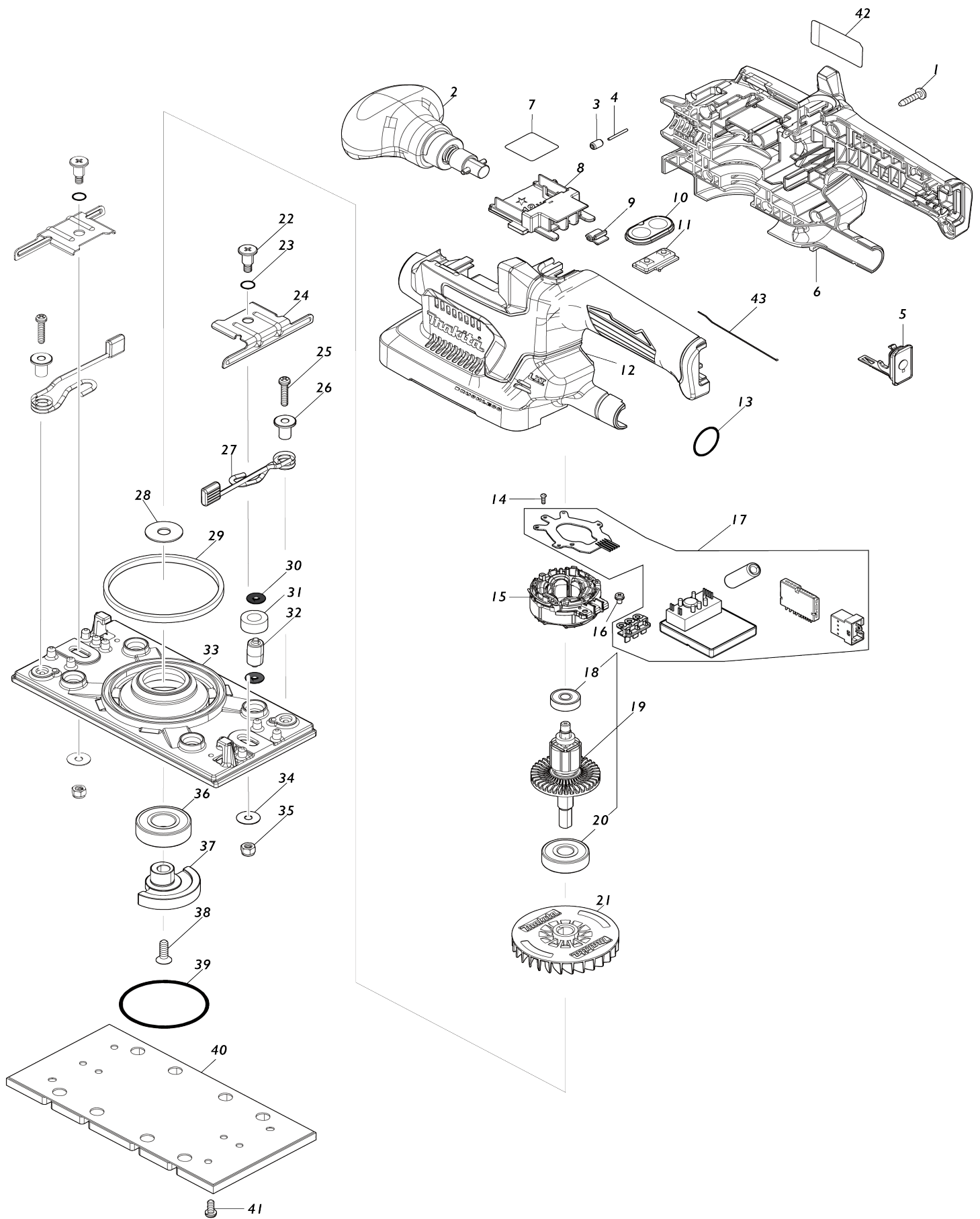


Model No.DBO381 CORDLESS FINISHING SANDER



Model No.DBO381 CORDLESS FINISHING SANDER

Numéro d'article	N ° de pièces	Description	Intercangeabilité	Q'ty	Nouvelle / ancienne	Note 1	Note 2
001	265995-6	Vis taraudeuse à tête bombée 4X18		9			
002	122A91-8	Ensemble de la poignée frontale		1			
003	263036-2	Cheville caoutchouc 5		1			
004	268284-8	Goupille 1.5		1			
005	140F99-0	Capuchon complet		1			
C10	213A05-9	Joint torique 16		1			
006	183T93-3	Ensemble du logement		1			
C10	263005-3	Cheville caoutchouc 6		2			
D10		INC. 12					
007	8111L2-9	Numéro de série. étiquette DBO381		1			
008	643874-2	Borne		1			
009	424517-3	Coussinet		1			
010	141E90-5	Plaque interrupteur cpl		1			
011	632K92-3	Unité d'interrupteur		1			
012	183T93-3	Ensemble du logement		1			
C10	263005-3	Cheville caoutchouc 6		2			
D10		INC. 6					
013	213315-8	Joint torique 19		1			
014	266490-9	Vis taraudeuse à tête cylindrique large 2X6		3			
015	629491-2	Redresseur		1			
016	652069-6	Vis à tête fraisée M3X6		3			
017	620G24-8	Contrôleur		1			
018	210022-4	Roulement à billes 626DDW		1			
019	519705-6	Induit complet		1			
D10		INC. 18,20					
020	211087-9	Roulement à billes 6200DDW		1			
021	240230-3	Ventilateur 68		1			
022	266511-7	Vis d'épaulement M5X16		2			
023	213045-1	Joint torique 6		2			
024	346102-1	Pince à papier		2			
025	911136-9	Vis à tête cylindrique M4X20 W		2			
026	310300-3	Guide de ressort		2			
027	162279-2	Levier complet		2			
028	267353-2	Rondelle plate 8		1			
029	423469-5	Éponge 6X105X3		1			
030	213983-7	Joint torique 4		8			
031	424056-3	Bague 9 9		4			
032	318151-8	Pied		4			
033	318484-1	Socle		1			
034	253807-5	Rondelle plate 5		2	*		
034-1	253572-6	Rondelle plate 5	<	2			
035	252103-8	Écrou de blocage hexagonal M5-8		2			
036	211228-7	Roulement à billes 6202DDW		1			
037	313395-5	Balancier		1			
038	912222-9	Vis tete fraisee M5X16		1			

039	213656-2	Joint torique 53		1		
040	140441-9	Plateau complet		1		
041	911111-5	Vis à tête cylindrique M4X10 W		4		
042	8111K8-0	Plaque signalétique DBO381		1		
043	327983-2	Fil		1		
A01	140115-2	Sac à poussière complet		1		
A02	451271-6	Plaque perforer		1		
A03	A-31267	ABRASIVE PAPER 93X228 #120		1		
A04	422807-8	Protecteur batterie		1		
A05	450128-8	Couvercle de batterie		1		
A06	***DC18RC	DC18RC FAST CHARGER		1		
D10		COMPO-PARTS				
A07	197280-8	Batterie 1000 BL1850B		2		
A08	821551-8	Boîtier en plastique du connecteur (type 3)		1		
C10	453974-8	Clip coffret		4		
A09	8351P0-7	Plateau intérieur		1		
A10	8043F4-2	Étiquette de boîtier en plastique DBO381RTJ		2		
A11	8043F3-4	Étiquette d'indication DBO381RTJ		1		
F05	194947-9	Jeu plaque perforer		1		
F17	195134-3	Ensemble filtre		1		
F21-1	198900-7	Cle bluetooth	<	1		
A10	8043F9-2	Étiquette de boîtier en plastique DBO381RTJU		2		
A11	8043F8-4	Étiquette d'indication DBO381RTJU		1		
A12	198900-7	Cle bluetooth		1	*	
A12-1	198900-7	Cle bluetooth	<	1		

Veuillez indiquer les pièces n ° lorsque votre commande.

Date d'impression 06/12/2024