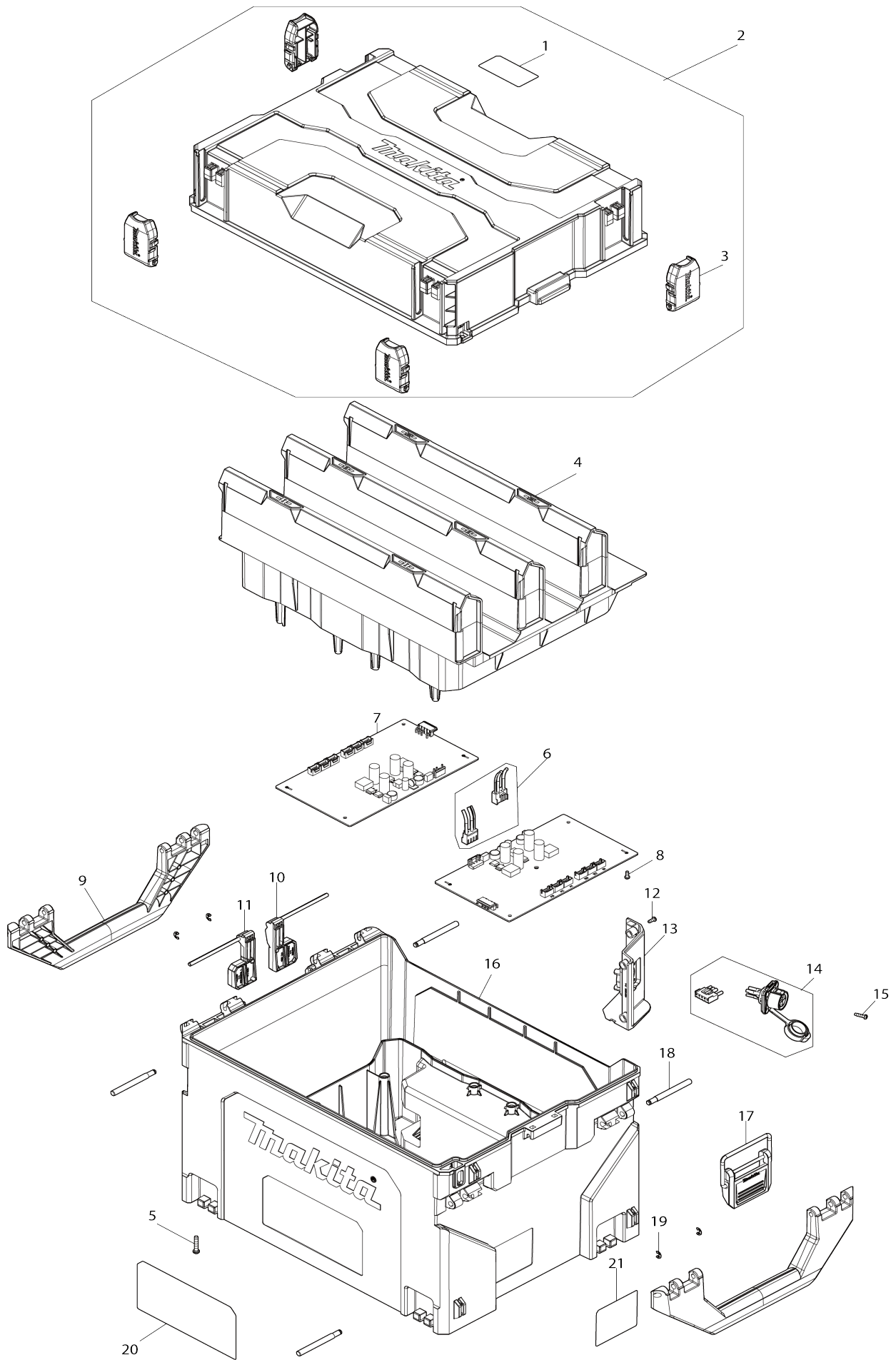
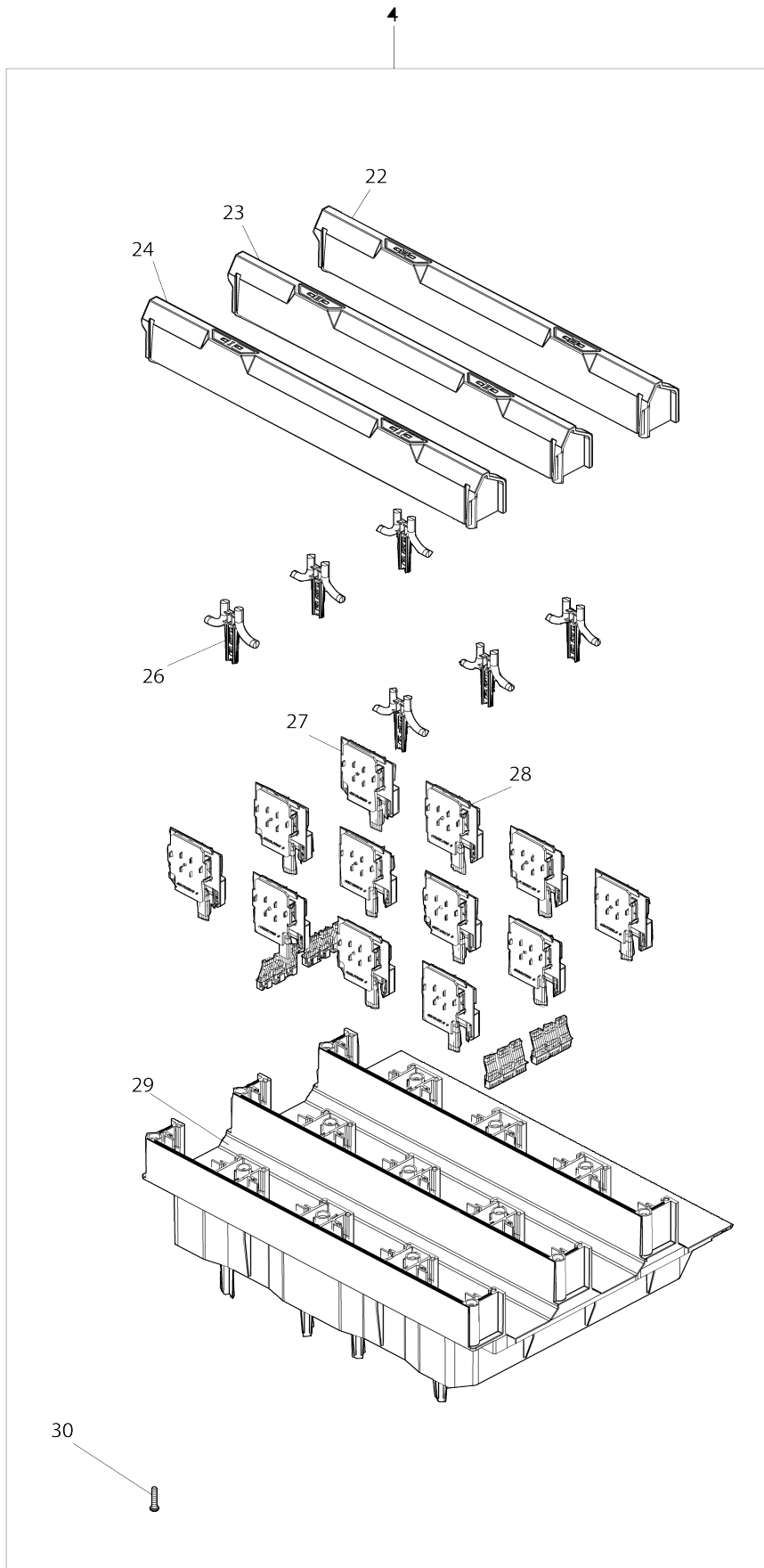


Model No. BCC02 BCC02 BATTERY CHARGING CASESET



Model No.BCC02 BCC02 BATTERY CHARGING CASESET



Model No.BCC02 BCC02 BATTERY CHARGING CASESET

Numéro d'article	N ° de pièces	Description	Interchangeabilité	Q'ty	Nouvelle / ancienne	Note 1	Note 2
001	8076B7-5	Étiquette d'avertissement		1			
002	122J39-4	Ensemble supérieur du boîtier du chargeur		1			
002		INC. 1,3					
003	413X57-0	Clip coffret A		4			
004	632V63-6	Unité de plateau B		1			
004		INC. 22-24,26-30					
005	265E02-5	Vis taraudeuse BT 4X20		9			
006	632V95-3	Unité responsable		1			
007	620P82-8	Circuit de charge		2	*		
007-1	620P82-8	Circuit de charge	<	2			
008	265E00-9	Vis taraudeuse 3X8		10			
009	413X52-0	Poignée		2			
010	413X60-1	Charnière L		1			
011	413X61-9	Charnière R		1			
012	265E00-9	Vis taraudeuse 3X8		4			
013	413X59-6	Fixation cordon		1			
014	632W03-0	Unité de connecteur de charge		1			
C10	286049-6	Capuchon de connecteur		1			
015	265E01-7	Vis taraudeuse 3X12		4			
016	413X50-4	Partie inférieure du boîtier du chargeur		1			
017	141X93-3	Loquet B complet		1			
018	327D26-4	Goupille 6		4			
019	259096-0	Bague de retenue (EXT) E-4		4			
020	8076B6-7	Indication de charge		1			
021	8150W3-0	Plaque signalétique BCC02		1			
022	122J38-6	Ensemble du couvercle de plateau 3		1			
C10	8074W4-6	Étiquette du joint de lentille 3		2			
023	122J37-8	Ensemble du couvercle de plateau 2		1			
C10	8074W3-8	Étiquette du joint de lentille 2		2			
024	122J36-0	Ensemble du couvercle de plateau 1		1			
C10	8073L6-9	Étiquette du joint de lentille 1		2			
026	413X53-8	Lentille		6			
027	620P78-9	Boîtier de terminal A		6			
028	620P79-7	Boîtier de terminal B		6			
029	413X55-4	Plateau B		1			
030	265E02-5	Vis taraudeuse BT 4X20		15			
A01	667234-4	Cordon d'alimentation		1			
A02	630E59-9	Chargeur de batterie DC4002		1			
C10	TC00000120	FAN		1			

Veuillez indiquer les pièces n ° lors de votre commande.

Date d'impression 12/23/2025