

Porte-badge adhésif pour casque de chantier

Porte-badge en ABS transparent très résistant.

Son format d'affichage (85x54 cm) est spécialement étudié pour les badges d'accès et les cartes BTP obligatoires* pour tous les professionnels du secteur du bâtiment.

Simple d'utilisation (coulissant) il assure une excellente protection et visibilité du badge. Etanche, pratique, il permet d'identifier rapidement le casque et son utilisateur.

① vitre



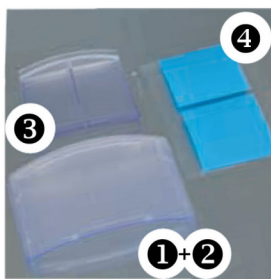
② support



③ adaptateur

Facile à poser

(livré prêt à monter avec kit 2 adhésifs ④ à collage ultra fort)



Conditionné à l'unité sous sachet avec notice



s'adapte sur tous les casques ayant une face plane



* Depuis le 22 mars 2017, la carte d'identification professionnelle des salariés des BTP est obligatoire pour les employés détachés d'entreprises établies hors de France. Pour les entreprises installées en France, cette obligation est effective dans toutes les régions depuis le 1er août 2017.

Réf. 56 03 10



3 375555 603103

TALIA®
PLAST

SOFOP taliaplast®
3 route de la Torse - RN 171 - BP 46
FR - 44450 Montoir de Bretagne - France
Commercial France
Tél. standard : 02 51 16 60 60
e-mail : commercialfrance@taliaplast.com

TALIAplast® est la marque déposée de la société SOFOP S.A.S
Société française d'Outils Professionnels - SAS au capital de 10 000 000 Euros - 006 780 514 R.C.S. St Nazaire
SIREN 006 780 514 - APE 2229B, N° TVA FR 72 006 780 514, identifiant EORI:FR 006 780 514 00037

Service Commercial Export
Export Sales Department
Tél : 33 (0)2 51 16 60 86
Fax : 33 (0)2 40 45 44 64
e-mail: export@taliaplast.com
zone Europe: saleseurope@taliaplast.com

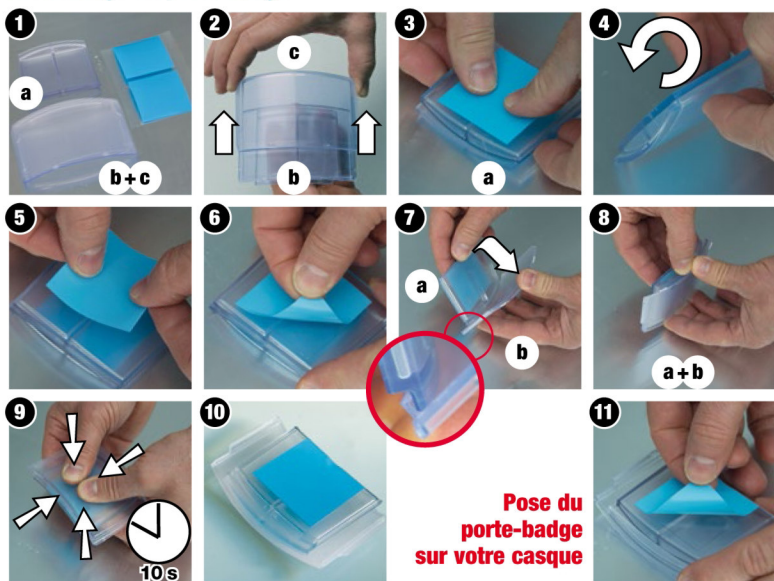
Assemblage du porte-badge

- 1 vérifier le contenu du sachet :
- adaptateur **a**
- ensemble support **b** + vitre **c**
- 2 adhésifs avec dorsales (bleues)
- 2 faire coulisser la vitre **c** vers le haut et la retirer du support **b**
- 3 coller un premier adhésif sur la surface plane de l'adaptateur **a**
- 4 retourner l'adaptateur **a**
- 5 coller le second adhésif sur la face bombée de l'adaptateur **a**
- 6 retirer la dorsale de l'adhésif, coté face bombée
- 7 avant de le coller sur la face bombée, positionner et centrer l'adaptateur **a** incliné, dans la gorge du support **b**.
- 8 le basculer sur le support **b**,
- 9 presser l'ensemble pendant 10 secondes,
- 10 votre porte-badge est prêt.

Pose du porte-badge

- 11 retirer la dorsale du second adhésif, coté plat
- 12 nettoyer la casque avec un chiffon doux
- 13 poser l'ensemble incliné sur la visière et le basculer sur la face plane de votre casque
- 14 presser pendant 10 secondes
- 15 mettre en place votre badge, repositionner la vitre **c** et la faire coulisser vers le bas.

Assemblage du porte-badge



**Pose du
porte-badge
sur votre casque**

