

Gamme couteaux à lisser

INOX - accessoires

Embout spécial
pour adaptateur
de couteaux à
lisser TALIA

Perche télescopique permettant de lisser
les enduits sur les murs hauts et les plafonds.

Extensible de **1m à 1,80m.**

Large poignée mousse
pour un confort
maximal.



Idéal pour les endroits
peu accessibles,
en hauteur et pour
enduire les grandes
surfaces.

Réf. 44 16 52



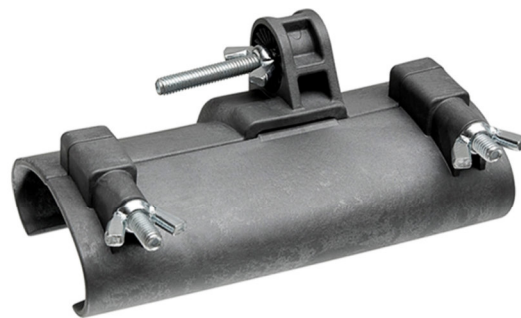
3 375554 416520

Adaptateur de perche permettant de
venir fixer le couteau à lisser TALIA sur la perche.
Peut accueillir toutes les tailles de couteaux.
Réglage de l'angle de votre choix.

Réf. 44 16 51



3 375554 416513



Mise en place rapide et fiable.
Dévisser légèrement les 2 vis
papillon pour faire glisser la
poignée du couteau avant
de resserrer.

Trou de
brochage

TALIA[®]
PLAST

