

Taliatop®

Réf. 44 11 44



SÉNIOR

Le lève-plaque pour les poses essentielles

Contrôlé individuellement en cabine de test.

Sécurisé par un système anti-chute.

Maniable, léger à manipuler et à transporter.

Prêt à l'emploi, seulement 2 éléments à assembler.

- Chargement rapide plafond / rampant sans aucun démontage
- Angle d'inclinaison réglable et verrouillable, réglage de l'angle de la plaque
- Possibilité d'incliner la plaque au-delà de l'horizontale
- Deux leviers freins empêchent la chute de la plaque
- Facilité d'utilisation lors de décaissés ou de sols non plats.

Options :

- plateaux porte-outils : 2 tablettes 23 x 80 cm réf. 44 11 89
- réhausse de mât : longueur 50 cm réf. 44 11 90
- Modèle Taliatop® sénior avec tablettes déjà intégrées réf. 44 11 54



Caractéristiques :

Hauteur maxi : 3,30 m
(avec réhausse du mât : 3,80 m)
Hauteur mini : 1,55 m
Hauteur de chargement : 0,80 m
Hauteur sous rampant : 0,30 m

Empattement : 0,80 x 1 m
Charge maximum : 65 kg
Longueur des plaques : jusqu'à 2,80 m
Poids : 38 kg (43 kg avec tablettes).

Livré monté dans un carton d'emballage et de maintenance (2 poignées incorporées) avec sa notice de sécurité.

Testé par notre Service Assurance Qualité avant son départ de notre usine, le Taliatop® est livré avec son certificat de conformité.



Plafond 3,30 m

Rampant 4,80 m

Treuil déporté

Base pliante avec mât télescopique incorporé

Excellente rigidité de la base : indexage des 4 pieds



Roues avec bande de roulement en caoutchouc

TALIA®

PLAST

**Caractéristiques :**

- Hauteur maxi : 3,30 m
- Hauteur mini : 1,55 m
- Hauteur de chargement : 0,80 m
- Hauteur sous rampant : 0,30 m
- Empattement : 0,80 x 1 m
- Poids : 38 kg
- Charge maximum antenne : 65 kg

**Characteristics**

- Max. height: 3,30m
- Min. height: 1,55m
- Loading height: 0,80m
- Height under a slope: 0,30m
- Wheelbase: 0,80m x 1m
- Weight : 38kg
- Maximum antenna load: 65kg

**Technische Merkmale:**

- Maximale Höhe: 3,30 m
- Mindesthöhe: 1,55 m
- Beladehöhe: 0,80 m
- Höhe unter Dachschräge: 0,30 m
- Radabstand: 0,80 m x 1 m
- Gewicht: 38 kg
- Höchstlast Antenne: 65 kg

**Caratteristiche tecniche:**

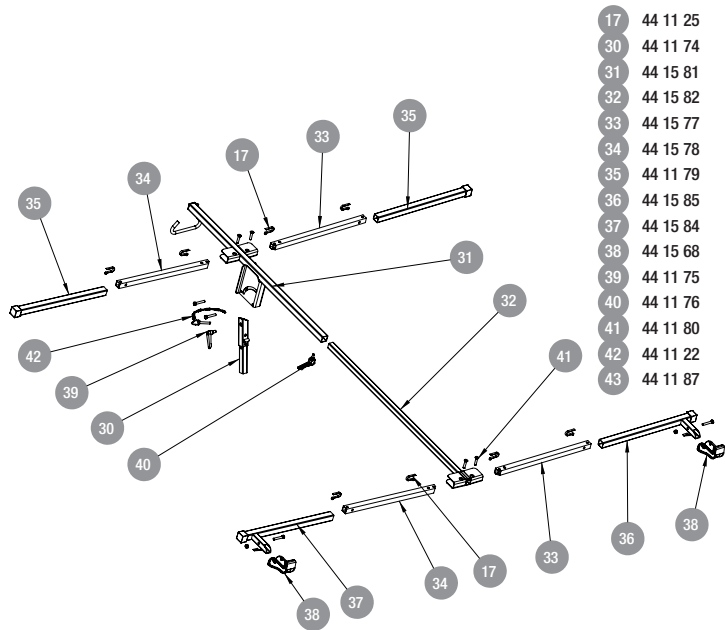
- Altezza massima: 3,30 m
- Altezza minima: 1,55 m
- Altezza di carico: 0,80 m
- Altezza sotto spiovente: 0,30 m
- Interasse: 0,80 x 1 m
- Peso: 38 kg
- Carico massimo antenna: 65 kg

**Características:**

- Altura máxima: 3,30 m
- Altura mínima: 1,55 m
- Altura de carga: 0,80 m
- Altura bajo el rampante: 0,30 m
- Dimensiones: 0,80 x 1 m
- Peso: 38 kg
- Carga máxima antena: 65 kg

**Kenmerken:**

- Max. hoogte: 3,30 m
- Min. hoogte: 1,55 m
- Laadhoogte: 0,80 m
- Hoogte onder helling: 0,30 m
- Wielbasis: 0,80 x 1 m
- Gewicht: 38 kg
- Max. belasting antenne: 65 kg

Pièces pour antenne

- 17 44 11 25 Cliquet simple
- 30 44 11 74 Haut de mât + Axe
- 31 44 15 81 Support antenne
- 32 44 15 82 Rallonge antenne
- 33 44 15 77 Bras droit
- 34 44 15 78 Bras gauche
- 35 44 11 79 Rallonge supérieure
- 36 44 15 85 Rallonge inférieure droite
- 37 44 15 84 Rallonge inférieure gauche
- 38 44 15 68 Butée escamotable
- 39 44 11 75 Manette débrayable M10
- 40 44 11 76 Manette débrayable M8
- 41 44 11 80 Axe 8x40
- 42 44 11 22 Goupille + Chainette
- 43 44 11 87 Antenne complète

Pièces de rechange

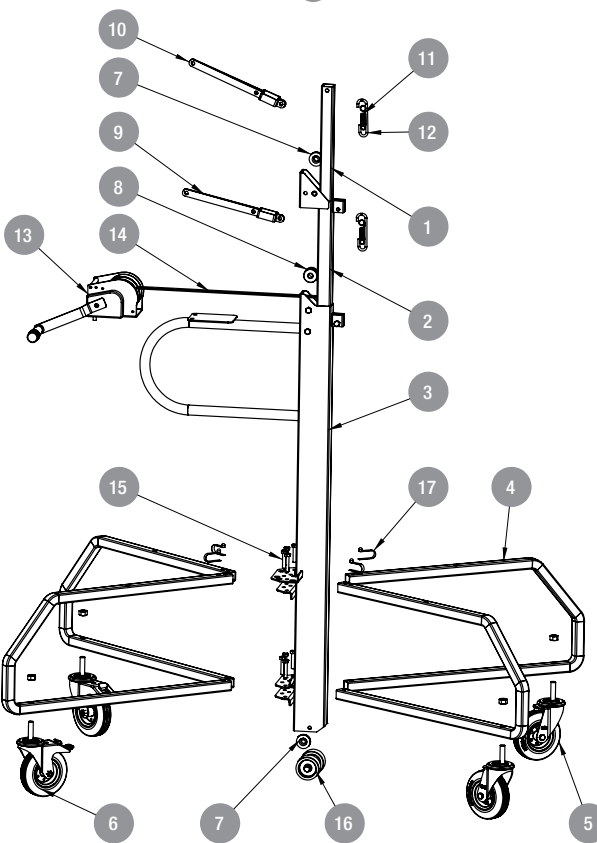
Spare parts

Ersatzteile

Ricambi

Piezas de recambio

Vervangende onderdelen

Pièces pour mât et pieds

- 1 44 15 20 Mât supérieur
- 2 44 15 21 Mât intermédiaire
- 3 44 15 22 Mât inférieur
- 4 44 11 64 Pieds
- 5 44 15 75 Roue pivotante
- 6 44 15 76 Roue pivotante avec frein
- 7 44 11 96 Poulie 1 gorge
- 8 44 11 97 Poulie 2 gorges
- 9 44 11 71 Frein inférieur
- 10 44 11 72 Frein supérieur
- 11 44 11 73 Ressort
- 12 44 11 94 Butée de frein
- 13 44 11 69 Treuil
- 14 44 11 70 Cable + fixations
- 15 44 11 67 Axe 8x40 + Ecrous
- 16 44 11 19 Roulettes de transport
- 17 44 11 25 Cliquet simple
- 18 44 11 88 Mât complet + Pieds



Direction et Service Commercial France
Tél. : 02 51 16 60 60
e-mail : commercialfrance@taliaplast.com

Export DPT
GRAND EXPORT / OVERSEAS Area
e-mail : export@taliaplast.com
Phone: +33 (0) 251 16 60 86

EUROPE / EUROPE Area
e-mail : saleseurope@taliaplast.com
Phone: +33 (0) 251 16 61 02

SOFOP S.A.S taliaplast®
3 route de la Torse - BP 46
44550 Montoir de Bretagne - France

Société Française d'Outils Professionnels
SAS au capital de 10 000 000 Euros
006 780 514 R.C.S. Saint-Nazaire
SIREN 006 780 514 - APE 2229 B
N° TVA FR 72 006 780 514
Identifiant EORI : FR 006 780 514 00037

