

# Platoir

Ref: 44 01 16



3 375554 401168

## à colle 28x12cm INOX

### dents carrées 12x12mm



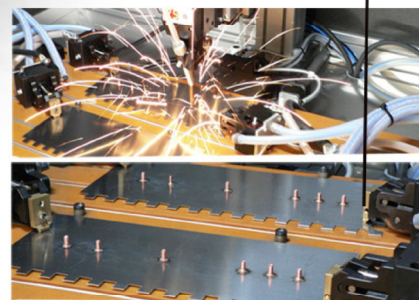
Monture aluminium  
moulé

Lame INOX supérieur  
écroui 6/10ème

Poignée bi-matère  
ergonomique

Assemblage par 6  
goujons acier soudés

Une dent dans chaque angle  
( évite la colle dans les angles rentrants)



site de production Taliaplast

**Autres modèles:**

dents carrées 6x6 mm  
(ref. 44 01 05)

carrées 8x8 mm  
(ref. 44 01 00)

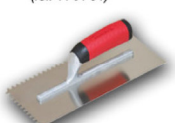
carrées 10x10 mm  
(ref. 44 01 10)

carrées 15x15 mm  
(ref. 44 01 17)

isocèles 6 mm  
(ref. 44 01 04)

demi-lune 20x10 mm  
(ref. 44 01 08)

demi-lune 20x20 mm  
(ref. 44 01 11)



porte  
platoir  
inclus

Conditionnement par 4 pièces.



SOFOP taliaplast®  
3 route de la Torse - RN 171 - BP 46  
FR - 44450 Montoir de Bretagne - France  
Commercial France  
Tél. standard : 02 51 16 60 60  
e-mail : commercialfrance@taliaplast.com

TALIAPlast® est la marque déposée de la société SOFOP S.A.S  
Société française d'Outils Professionnels - SAS au capital de 10 000 000 Euros - 006 780 514 R.C.S. St Nazaire  
SIREN 006 780 514 - APE 2229B, N° TVA FR 72 006 780 514, identifiant EORI:FR 006 780 514 00037

Service Commercial Export  
Export Sales Department  
Tél : 33 (0)2 51 16 60 86  
Fax : 33 (0)2 40 45 44 64  
e-mail: export@taliaplast.com  
zone Europe: saleseurope@taliaplast.com

Merch/440116/01/23