

Platoir INOX

Ref: 44 01 11



à colle 28x12cm

dents demi-lune

20x20mm

Une dent dans
chaque angle
(évite la colle dans
les angles rentrants)

Poignée bi-matère
ergonomique



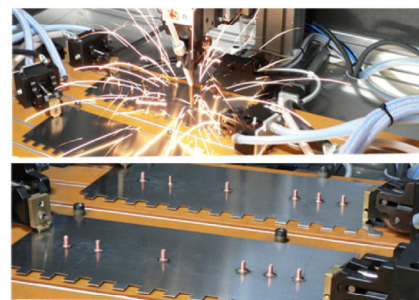
Monture
aluminium
moulé

porte
platoir
inclus



Assemblage par 6
goujons acier soudés

Lame
INOX supérieur
écroui 6/10ème



Autres modèles:

Dents carrées 6x6 mm
(ref. 44 01 05)

carrées 8x8 mm
(ref. 44 01 00)

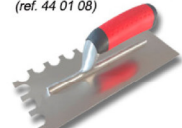
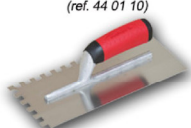
carrées 10x10 mm
(ref. 44 01 10)

carrées 12x12 mm
(ref. 44 01 16)

carrées 15x15 mm
(ref. 44 01 17)

isocèles 6 mm
(ref. 44 01 04)

demi-lune 20x10 mm
(ref. 44 01 08)



Conditionnement par 4 pièces.

TALIA®

PLAST

SOFOP taliaplast®
3 route de la Torse - RN 171 - BP 46
FR - 44450 Montoir de Bretagne - France
Commercial France
Tél. standard : 02 51 16 60 60
e-mail : commercialfrance@taliaplast.com

TALIAplast® est la marque déposée de la société SOFOP S.A.S
Société française d'Outils Professionnels - SAS au capital de 10 000 000 Euros - 006 780 514 R.C.S. St Nazaire
SIREN 006 780 514 - APE 2229B, N° TVA FR 72 006 780 514, identifiant EORI:FR 006 780 514 00037

Service Commercial Export
Export Sales Department
Tél : 33 (0)2 51 16 60 86
Fax : 33 (0)2 40 45 44 64
e-mail: export@taliaplast.com
zone Europe: saleseurope@taliaplast.com

Merch/440111/11/23