

Ref: 44 01 08



3 375554 401083

# Platoir INOX

## à colle 28x12cm

### dents demi-lune 20x10mm

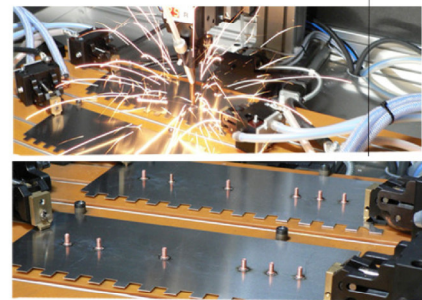
Poignée bi-matère  
ergonomique

Monture aluminium  
moulé

Lame INOX supérieur  
écroui 6/10ème

Assemblage par 6  
goujons acier soudés

Une dent dans chaque angle  
(évite la colle dans les angles rentrants)



site de production Taliaplast

**Autres modèles:**

Dents carrées 6x6 mm  
(ref. 44 01 05)

carrées 8x8 mm  
(ref. 44 01 00)

carrées 10x10 mm  
(ref. 44 01 10)

carrées 12x12 mm  
(ref. 44 01 16)

carrées 15x15 mm  
(ref. 44 01 17)

isocèles 6 mm  
(ref. 44 01 04)

demi-lune 20x20 mm  
(ref. 44 01 11)



porte  
platoir  
inclus



Conditionnement par 4 pièces.



SOFOP taliaplast®  
3 route de la Torse - RN 171 - BP 46  
FR - 44450 Montoir de Bretagne - France  
Commercial France  
Tél. standard : 02 51 16 60 60  
e-mail : commercialfrance@taliaplast.com

TALIaplast® est la marque déposée de la société SOFOP S.A.S  
Société française d'Outils Professionnels - SAS au capital de 10 000 000 Euros - 006 780 514 R.C.S. St Nazaire  
SIREN 006 780 514 - APE 2229B, N° TVA FR 72 006 780 514, identifiant EORI:FR 006 780 514 00037

Service Commercial Export  
Export Sales Department  
Tél : 33 (0)2 51 16 60 86  
Fax : 33 (0)2 40 45 44 64  
e-mail: export@taliaplast.com  
zone Europe: saleseurope@taliaplast.com

Merch/440108/01/23