

Platoir

Ref: 44 01 05



3 375554 401052

INOX

à colle 28x12cm

dents carrées 6x6mm



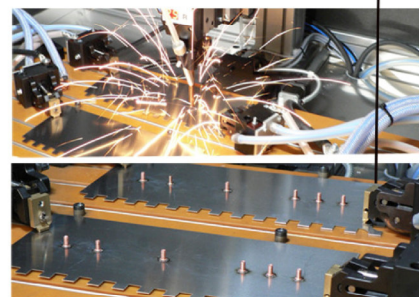
Poignée bi-matère
ergonomique

Monture aluminium
moulé

Lame INOX supérieur
écroui 6/10ème

Assemblage par 6
goujons acier soudés

Une dent dans chaque angle
(évite la colle dans les angles rentrants)



site de production Taliaplast

Autres modèles:

isocèles 6 mm
(ref. 44 01 04)

carrées 8x8 mm
(ref. 44 01 00)

carrées 10x10 mm
(ref. 44 01 10)

carrées 12x12 mm
(ref. 44 01 16)

carrées 15x15 mm
(ref. 44 01 17)

demi-lune 20x10 mm
(ref. 44 01 08)

demi-lune 20x20 mm
(ref. 44 01 11)



porte
platoir
inclus



Conditionnement par 4 pièces.

TALIA®

PLAST

SOFOP taliaplast®
3 route de la Torse - RN 171 - BP 46
FR - 44450 Montoir de Bretagne - France
Commercial France
Tél. standard : 02 51 16 60 60
e-mail : commercialfrance@taliaplast.com

TALIAPlast® est la marque déposée de la société SOFOP S.A.S
Société française d'Outils Professionnels - SAS au capital de 10 000 000 Euros - 006 780 514 R.C.S. St Nazaire
SIREN 006 780 514 - APE 2229B, N° TVA FR 72 006 780 514, identifiant EORI:FR 006 780 514 00037

Service Commercial Export
Export Sales Department
Tél : 33 (0)2 51 16 60 86
Fax : 33 (0)2 40 45 44 64
e-mail: export@taliaplast.com
zone Europe: saleseurope@taliaplast.com

Merch/440105/01/23