

# Platoir INOX

Ref: 44 01 04



## à colle 28x12cm

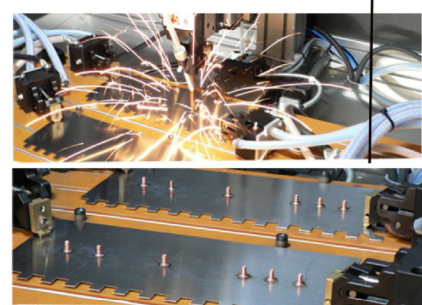
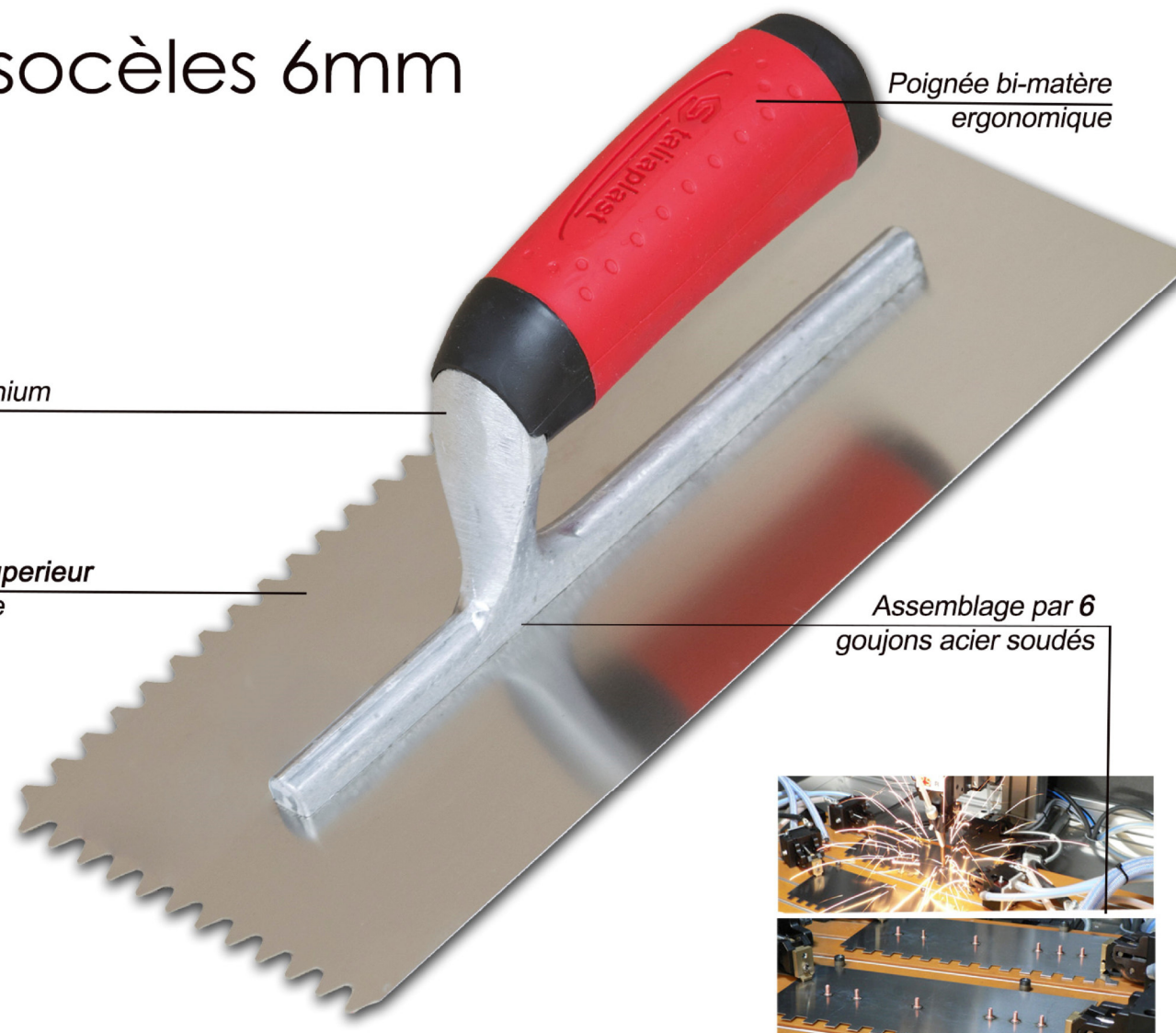
### dents isocèles 6mm

Poignée bi-matère ergonomique

Monture aluminium moulé

Lame INOX supérieur écaillé 6/10ème

Assemblage par 6 goujons acier soudés



site de production Taliaplast



#### Autres modèles:

Carreaux carrés 6x6 mm (ref. 44 01 05)

Carreaux carrés 8x8 mm (ref. 44 01 00)

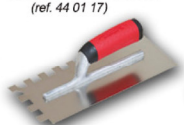
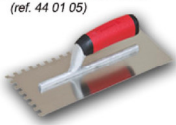
Carreaux carrés 10x10 mm (ref. 44 01 10)

Carreaux carrés 12x12 mm (ref. 44 01 16)

Carreaux carrés 15x15 mm (ref. 44 01 17)

Carreaux demi-lune 20x10 mm (ref. 44 01 08)

Carreaux demi-lune 20x20 mm (ref. 44 01 11)



Conditionnement par 4 pièces.



Merch/440104/01/23

SOFOP taliaplast®  
3 route de la Torse - RN 171 - BP 46  
FR - 44450 Montoir de Bretagne - France  
Commercial France  
Tél. standard : 02 51 16 60 60  
e-mail : commercialfrance@taliaplast.com

TALIAPlast® est la marque déposée de la société SOFOP S.A.S  
Société française d'Outils Professionnels - SAS au capital de 10 000 000 Euros - 006 780 514 R.C.S. St Nazaire  
SIREN 006 780 514 - APE 2229B, N° TVA FR 72 006 780 514, identifiant EORI:FR 006 780 514 00037

Service Commercial Export  
Export Sales Department  
Tél : 33 (0)2 51 16 60 86  
Fax : 33 (0)2 40 45 44 64  
e-mail: export@taliaplast.com  
zone Europe: saleseurope@taliaplast.com