

Plomb de maçon

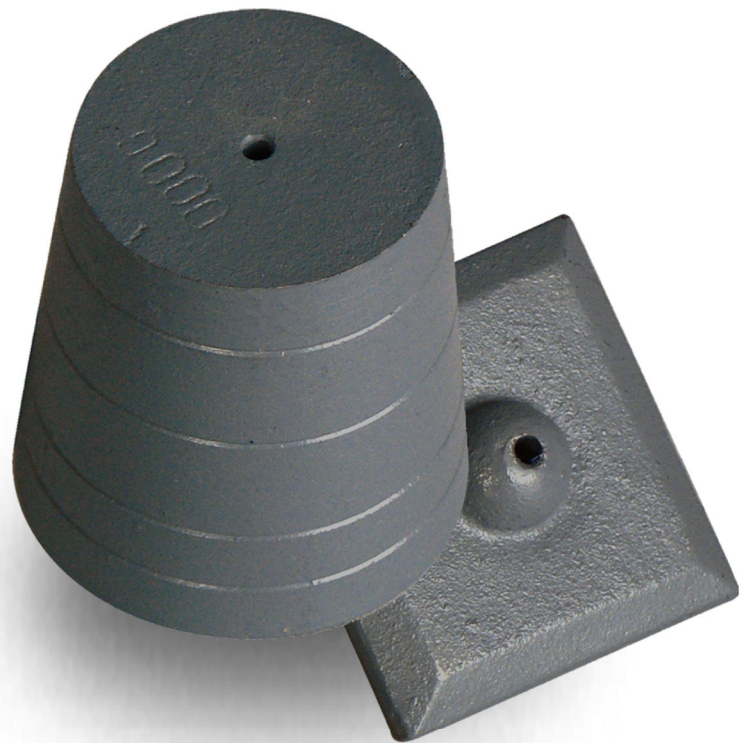
n°10 - 1000g

Ref: 42 04 64



Plomb conique
1000g en fonte,
parfaitement équilibré
car entièrement tourné,
avec une plaque ajustée.

Conditionné avec un cordon
en coton tressé Ø 2 mm,
longueur 3 m.



Conditionnement à l'unité.

Autres poids disponibles:

500g (ref. 42 04 61), 600g (ref. 42 04 62), 800g (ref. 42 04 63), 1200g (ref. 42 04 65).

TALIA[®]
PLAST