

Têtes à visser réutilisables

Verrouillables



Spécialement étudiées pour la pose **rapide et facile de carrelage pour un nivelage parfait.**
S'utilisent avec les croisillons auto-nivelants Taliaplast, sans pince, sans maillet ni batte.



Visibilité des angles des carreaux

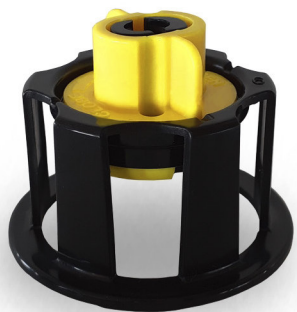
Mise en oeuvre très rapide grâce à son système de verrouillage du pas de vis (open/close).

Pas besoin de visser/dévisser entièrement la tête sur la tige filetée du croisillon.

Tête unique conçue pour des **carreaux d'épaisseur de 3 à 30mm** (selon les croisillons choisis).



Ne laisse aucune trace



Têtes noires ajourées

Réf : 40 42 30 (seau de 100p)

Réf : 40 42 20 (sachet de 50p)

Têtes claires ajourées

Réf : 40 42 31 (seau de 100p)

Réf : 40 42 21 (sachet de 50p)



Existe également en kit de démarrage, conditionné en seau comprenant :

50 têtes claires
+ 400 croisillons linéaires 2mm
ref.40 42 00



Modèle monobloc

Têtes à visser ajourées rouges



Réf : 40 42 51 (seau de 100p)



Réf : 40 42 50 (sachet de 50p)

TALIA
PLAST

Croisillons autonivelants

Equipés d'une tige filetée pour une utilisation avec les têtes à visser Taliaplast en **tous types de poses** (sol ou mur) afin d'obtenir une surface lisse et régulière entre les carreaux.



La forme a été conçue pour que le **cordon garantissant la largeur du joint souhaité** soit en **position haute**, toujours contre les carreaux.



La matière plastique est étudiée pour être à la fois **souple** pour résister à un fort serrage de la tête et **cassante** lors de la rupture de la partie haute sans aucun dommage pour les carreaux.



Lors du cassage, seul le pied du croisillon reste dans la colle, sans gêne au niveau du joint.

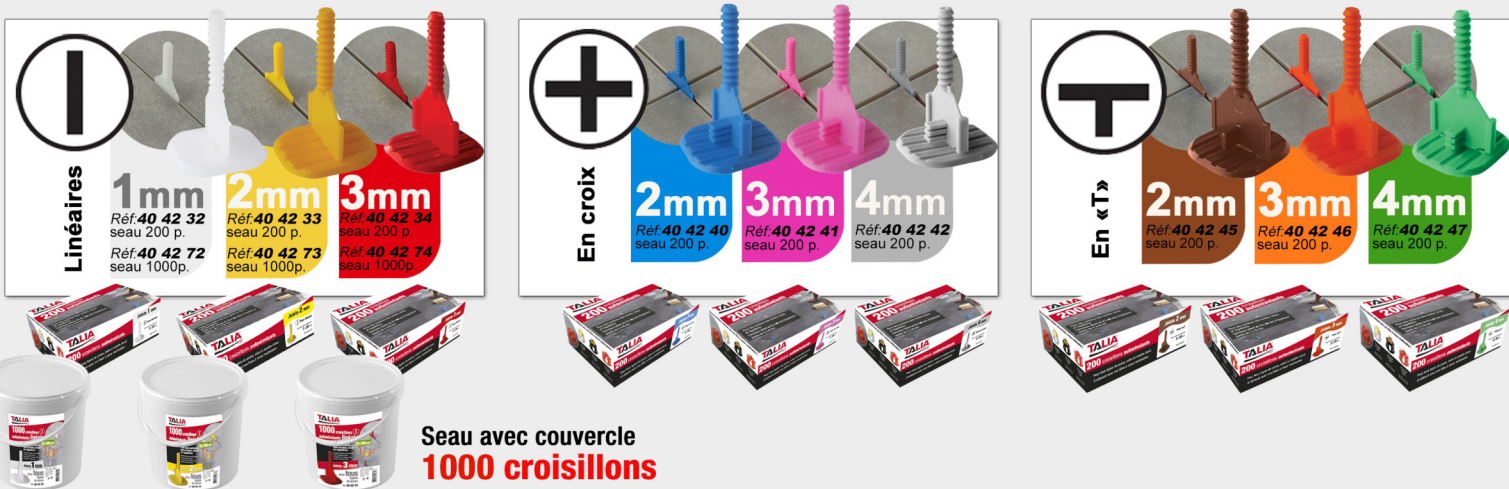
Code couleur pour faciliter le choix et l'utilisation des croisillons.

Pour les carreaux épaisseur
13 à 30 mm



Boîte carton de
200 croisillons

Pour les carreaux épaisseur
3 à 20 mm



Seau avec couvercle
1000 croisillons

TALIA[®]
PLAST

Têtes à visser et croisillons autonivelants

Mise en oeuvre

Mise en place très rapide par verrouillage sur le croisillon



La tête peut ensuite être légèrement pressée sur le carreau pour un nivelage parfait.



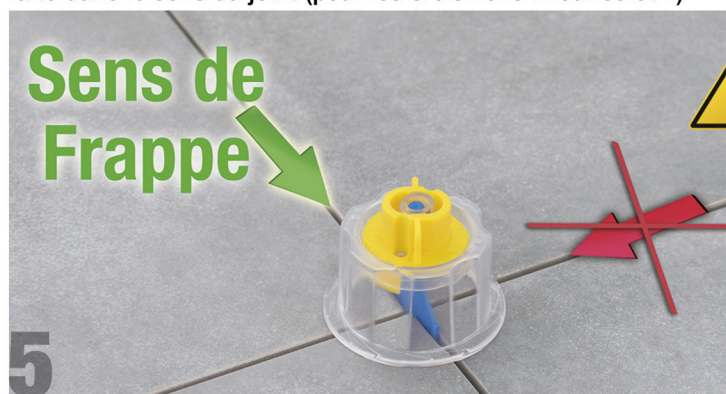
Après séchage, par un simple coup de pied toujours dans le sens du joint, casser la partie haute du croisillon avec la tête encore fixée.



Ejecter alors la partie supérieure du croisillon en déverrouillant la tête.

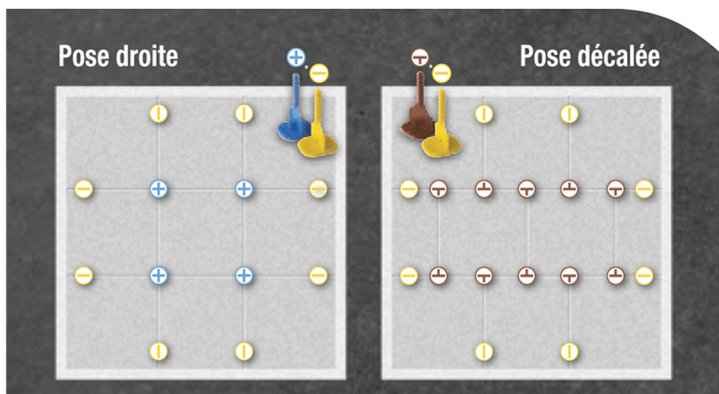


Pour casser le croisillon, la frappe du pied (ou du maillet) doit être faite dans le sens du joint (pour les croisillons linéaires et T)



! Pour les croisillons en croix, la frappe doit être faite dans l'axe le plus étroit de la tige et non sur le côté large de la base de la tige.

Exemples de pose



dimension du carreau en cm	10	20	30	40	50	60	70	80	90	100
100	105	60	42	33	32	23	19	18	16	14
90	127	66	47	37	29	26	22	20	18	
80	148	76	54	42	33	31	25	23		
70	169	87	62	49	37	24	28			
60	190	98	71	54	31	39				
50	230	115	82	64	50					
40	273	132	100	80						
30	358	186	135							
20	528	274								
10	930									

Estimation pour 10m² du nombre de têtes pour pose droite

→ A doubler si pose décalée

