

Sacoche XXL

Réf. 44 16 10

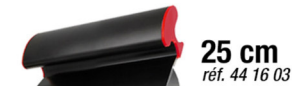


de couteaux à lisser INOX

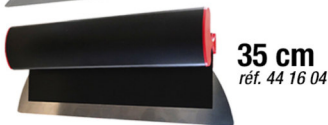
Sacoche en polyester très résistant contenant **une sélection d'outils essentiels (11 pièces)** pour les **plaquistes**, idéale pour la réalisation des enduits, joints et bandes sur plaques de plâtre.

4 couteaux à lisser INOX

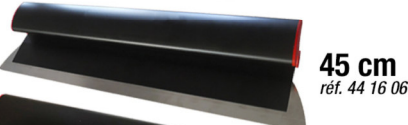
- **Lame INOX épaisseur 0.3 mm**
- **Souplesse de la lame avec des angles arrondis pour un lissage sans trace**
- **Résistance à l'abrasion et à la corrosion**
- **Poignée ergonomique en aluminium anodisé**



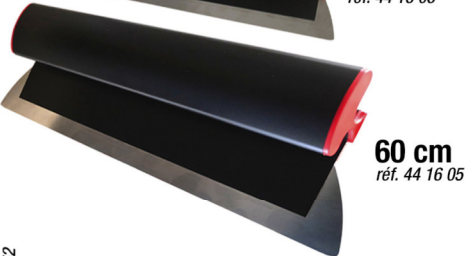
25 cm
réf. 44 16 03



35 cm
réf. 44 16 04



45 cm
réf. 44 16 06



60 cm
réf. 44 16 05



+ 1 rouleau de plaquiste spécial enduit 220 mm

Conçu pour appliquer rapidement et efficacement l'enduit sur bandes à joints ou grandes surfaces

+ 1 iziplac

L'outil multifonctions pour le plaquiste qui tient dans la poche



réf. 44 12 35

+ 1 perche télescopique

Extensible de 1 m à 1,80 m avec large poignée mousse

+ 1 adaptateur de perche

Afin d'y fixer nos couteaux Talia (angle réglable)



réf. 44 16 51

+ 1 couteau à enduire INOX

Lame INOX écroui haute résistance à la corrosion avec manche ergonomique bi-matière surmoulée



20 cm
réf. 44 07 35



8 cm
réf. 44 04 15



15 cm
réf. 44 04 18

TALIA®

PLAST

Merch/441610/09/25