

Insert en mousse 9710 jeu de tournevis 1, 18 pièces

Inserts en mousse pour servante d'atelier



EAN: 4013288225122

Numéro de pièce: 05150101001

Numéro d'article: 9710

Dimension: 405x360x60 mm

Poids: 1966 g

Pays d'origine: CZ

Numéro de tarif douanier: 82054000

- Insert en mousse durable, chaque outil a une place précise ; bicolore ; l'absence d'un outil se remarque vite
- Insert en mousse haut de gamme durable sans vapeurs chimiques
- Ajustement optimal pour faciliter au maximum le retrait des outils de l'insert en mousse
- Hydro-oléofuge, facile à entretenir et à nettoyer
- Protection de l'outil contre la saleté et les chocs
- 2 tournevis burins pour visser, buriner, mortaiser et desserrer les vis bloquées
- 8 tournevis Kraftform Plus avec zones dures pour une vitesse de travail élevée et zones tendres pour la transmission de couples élevés
- 2 tournevis Kraftform Plus VDE avec lames isolées pour travailler en toute sécurité jusqu'à 1 000 volts

Insert en mousse durable ; bicolore pour repérer rapidement les pièces manquantes ; compatible avec la servante d'atelier Tool Rebel ; équipé de 16 tournevis Wera Kraftform (atelier, VDE, tournevis burins, Micro) et 2 agrappe-vis.



Lien

https://products.wera.de/fr/servante_datelier_et_inserts_en_mousse_inserts_en_mousse_pour_servante_datelier_9710.html

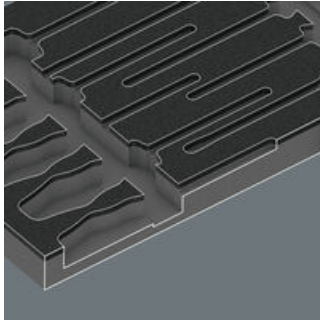
Wera - 9710

05150101001 - 4013288225122

Wera Werkzeuge GmbH
Korzter Straße 21-25
D-42349 Wuppertal
Tel: +49 (0)2 02 / 40 45-0
E-Mail: info@wera.de

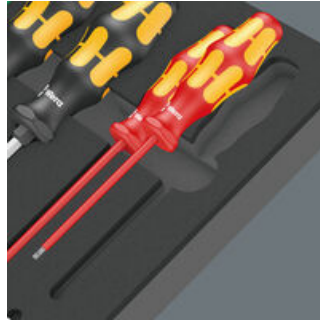
Inserts en mousse pour servante d'atelier

Rangement sûr et vue d'ensemble rapide



Grâce à la précision des découpes, les outils sont bien maintenus dans la mousse, mais restent faciles à saisir. La disposition bien pensée des outils permet un rangement compact et un accès rapide à l'outil voulu.

Insert en mousse bicolore



La deuxième couche de mousse gris clair est visible lorsque l'on retire l'outil. L'absence d'un outil se remarque donc facilement.

Série 900 – le tournevis-burin



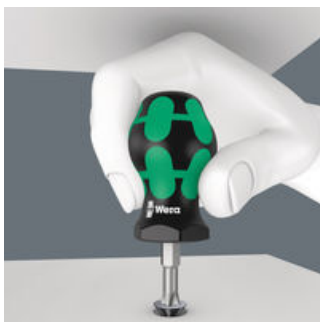
Le tournevis-burin est la solution si vous ne voulez pas vous contenter de visser. - Pour visser, buriner, mater et libérer des vis ou des colliers de serrage récalcitrants. Avec capuchon de frappe intégré, pour une longévité accrue et une diminution du risque d'éclatement. Avec lame hexagonale traversante réalisée dans le même matériau haut de gamme que les embouts - d'où une transmission de force sans déperdition, même lors de frappes au marteau. Le matériau à finition extra-rigide empêche l'ébrèchement ou la rupture de la lame. Le plot hexagonal intégré permet la transmission de couples supérieurs en s'aidant d'une clé à fourche ou d'une clé polygonale.

Lasertip



À l'aide d'un laser extrêmement concentré, on génère une structure superficielle acérée. Wera Lasertip s'agrippe dans la tête de vis et empêche le dérapage hors de celle-ci. Pour vis à fente, Phillips et Pozidriv.

Forme compacte



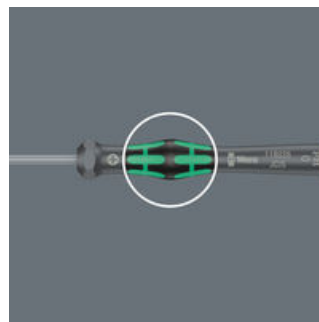
Petit manche avec porte-embout, extrêmement court pour les endroits difficiles d'accès.

Manche Kraffform Micro



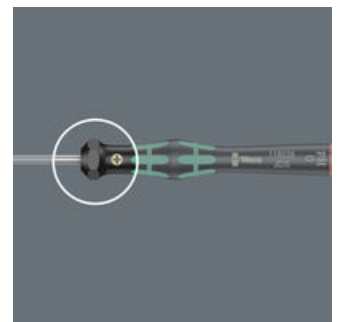
Manche tournevis multicomposants pour travailler avec une ergonomie maximum.

La zone de puissance



Située à proximité de la pointe de la lame, la zone de puissance incorporant des zones tendres permet la transmission de couples de serrage/desserrage élevés sans perdre le contact avec la vis.

La zone de précision



La zone de précision, surplombant directement la lame, permet à l'utilisateur de "ressentir" le bon angle de rotation lors des opérations d'ajustement.

Lien

https://products.wera.de/fr/servante_datelier_et_inserts_en_mousse_inserts_en_mousse_pour_servante_datelier_9710.html

Wera - 9710
05150101001 - 4013288225122



Wera Werkzeuge GmbH
Korzter Straße 21-25
D-42349 Wuppertal
Tel: +49 (0)2 02 / 40 45-0
E-Mail: info@wera.de

Insert en mousse 9710 jeu de tournevis 1, 18 pièces



Inserts en mousse pour servante d'atelier

Contenu du jeu:


932 A Tournevis pour vis à fente, 1 x 5.5 x 100 mm

	05018264001	1x	1 x 5.5 x 100 mm
	05018266001	1x	1.2 x 7 x 125 mm

350 PH Tournevis pour vis Phillips, PH 1 x 80 mm



	05008710001	1x	PH 1 x 80 mm
	05008720001	1x	PH 2 x 100 mm
	05008735001	1x	PH 3 x 150 mm

350 PH Tournevis Tom Pouce cruciforme PH, PH 2 x 25 mm



	05008851001	1x	PH 2 x 25 mm
-----------------------------------------------------------------------------------	-------------	----	--------------




355 PZ Tournevis pour vis cruciformes PZ, PZ 1 x 80 mm

	05009310001	1x	PZ 1 x 80 mm
	05009315001	1x	PZ 2 x 100 mm

335 Tournevis pour vis à fente, 0.8 x 4 x 100 mm


	05110004001	1x	0.8 x 4 x 100 mm
	05110007001	1x	1 x 5.5 x 125 mm

334 Tournevis pour vis à fente, 1.2 x 6.5 x 150 mm

	05110010001	1x	1.2 x 6.5 x 150 mm
-------------------------------------------------------------------------------------	-------------	----	--------------------



335 Tournevis Tom Pouce, 1 x 5.5 x 24.5 mm

	05008842001	1x	1 x 5.5 x 24.5 mm
-------------------------------------------------------------------------------------	-------------	----	-------------------




2050 PH Tournevis électronique pour vis cruciformes PH, PH 0 x 40 mm

	05118026001 ¹⁾	1x	PH 0 x 40 mm
-------------------------------------------------------------------------------------	---------------------------	----	--------------




1) Calibre 0 modifié conformément à JCIS 0 (Japanese Camera Industrial Standard)

2035 Tournevis électronique pour vis à fente, 0.40 x 2.5 x 80 mm

	05118008001	1x	0.40 x 2.5 x 80 mm
-------------------------------------------------------------------------------------	-------------	----	--------------------



160 i VDE Tournevis isolé pour vis à fente, 0.4 x 2.5 x 80 mm

	05006100001 ¹⁾	1x	0.4 x 2.5 x 80 mm
	05006110001 ¹⁾	1x	0.6 x 3.5 x 100 mm

1) sans Lasertip

Lien

https://products.wera.de/fr/servante_datelier_et_inserts_en_mousse_inserts_en_mousse_pour_servante_datelier_9710.html

Wera - 9710
05150101001 - 4013288225122

Wera Werkzeuge GmbH
Korzter Straße 21-25
D-42349 Wuppertal
Tel: +49 (0)2 02 / 40 45-0
E-Mail: info@wera.de

Insert en mousse 9710 jeu de tournevis 1, 18 pièces

Inserts en mousse pour servante d'atelier



1441 SB Agrippe-vis, ayant pour fonction de retenir les vis sur les lames de tournevis, embouts longs et clés mâles coudées, 4.5-6 x 41 mm

05073681001 1x 4.5-6 x 41 mm



1442 Agrippe-vis, ayant pour fonction de retenir les vis sur les lames de tournevis, embouts longs et clés mâles coudées, 6.0-8.5 x 41 mm

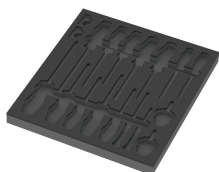
1x 6.0-8.5 x 41 mm



Insert en mousse 9810 pour jeu de tournevis 1, sans outils, 344 x 30 x 392 mm

05137310001¹⁾ 1x 344 x 30 x 392 mm

1) Attention : l'insert en mousse n'est pas compatible avec le modèle précédent 05501051001 de la servante d'atelier.



Lien

https://products.wera.de/fr/servante_datelier_et_inserts_en_mousse_inserts_en_mousse_pour_servante_datelier_9710.html

Wera - 9710
05150101001 - 4013288225122

Wera Werkzeuge GmbH
Korzter Straße 21-25
D-42349 Wuppertal
Tel: +49 (0)2 02 / 40 45-0
E-Mail: info@wera.de