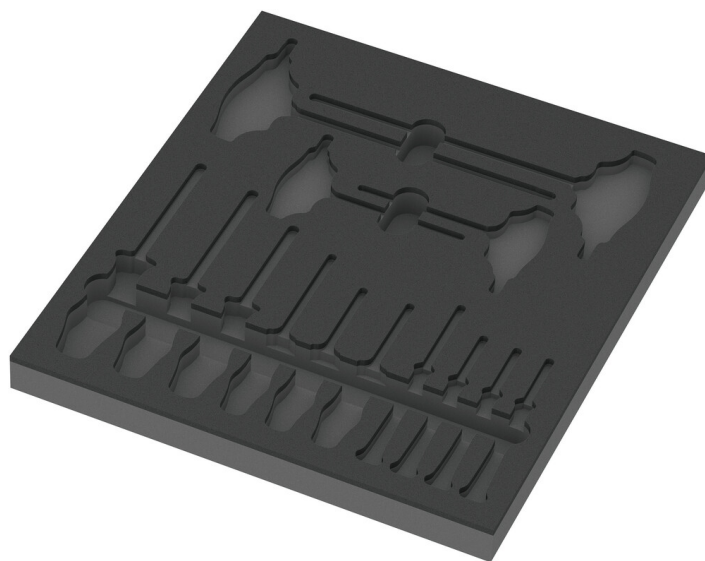


Insert en mousse 9812 pour jeu de tournevis TORX® HF 1, sans outils, 344 x 30 x 392 mm

Inserts en mousse pour servante d'atelier



|                          |               |                                  |               |
|--------------------------|---------------|----------------------------------|---------------|
| <b>EAN:</b>              | 4013288225436 | <b>Dimension:</b>                | 405x355x60 mm |
| <b>Numéro de pièce:</b>  | 05137312001   | <b>Poids:</b>                    | 573 g         |
| <b>Numéro d'article:</b> | 9812          | <b>Pays d'origine:</b>           | DE (05)       |
|                          |               | <b>Numéro de tarif douanier:</b> | 39239000      |

- Insert en mousse durable, chaque outil a une place précise ; bicolore ; l'absence d'un outil se remarque vite
- Insert en mousse haut de gamme durable sans vapeurs chimiques
- Ajustement optimal pour faciliter au maximum le retrait des outils de l'insert en mousse
- Hydro-oléofuge, facile à entretenir et à nettoyer
- Protection de l'outil contre la saleté et les chocs
- Largeur x hauteur x profondeur : 344 x 30 x 392 mm
- Insert en mousse de rechange pour article Wera 9712

1 insert en mousse durable, sans outils ; bicolore pour repérer rapidement les pièces manquantes ; largeur x hauteur x profondeur : 344 x 30 x 392 mm ; insert en mousse de rechange pour article Wera 9712 ; compatible avec la servante d'atelier Tool Rebel.

#### Lien

[https://products.wera.de/fr/servante\\_datelier\\_et\\_inserts\\_en\\_mousse\\_inserts\\_en\\_mousse\\_pour\\_servante\\_datelier\\_9812.html](https://products.wera.de/fr/servante_datelier_et_inserts_en_mousse_inserts_en_mousse_pour_servante_datelier_9812.html)

Wera - 9812  
05137312001 - 4013288225436

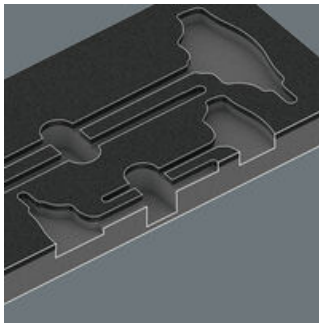
Wera Werkzeuge GmbH  
Korzter Straße 21-25  
D-42349 Wuppertal  
Tel: +49 (0)2 02 / 40 45-0  
E-Mail: info@wera.de

# Insert en mousse 9812 pour jeu de tournevis TORX® HF 1, sans outils, 344 x 30 x 392 mm

Inserts en mousse pour servante d'atelier

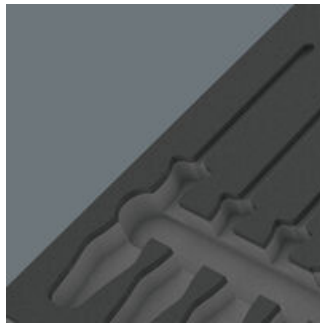


## Rangement sûr et vue d'ensemble rapide



Grâce à la précision des découpes, les outils sont bien maintenus dans la mousse, mais restent faciles à saisir. La disposition bien pensée des outils permet un rangement compact et un accès rapide à l'outil voulu.

## Insert en mousse bicolore



La deuxième couche de mousse gris clair est visible lorsque l'on retire l'outil. L'absence d'un outil se remarque donc facilement.

## Autres variantes de cette famille de produits:



mm



mm



mm

05137312001<sup>1)</sup>

344,0

30,0

392,0

1) Attention : l'insert en mousse n'est pas compatible avec le modèle précédent 05501051001 de la servante d'atelier.

## Lien

[https://products.wera.de/fr/servante\\_datelier\\_et\\_inserts\\_en\\_mousse\\_inserts\\_en\\_mousse\\_pour\\_servante\\_datelier\\_9812.html](https://products.wera.de/fr/servante_datelier_et_inserts_en_mousse_inserts_en_mousse_pour_servante_datelier_9812.html)

Wera - 9812  
05137312001 - 4013288225436

Wera Werkzeuge GmbH  
Korzter Straße 21-25  
D-42349 Wuppertal  
Tel: +49 (0)2 02 / 40 45-0  
E-Mail: [info@wera.de](mailto:info@wera.de)