

SA-120

Poignée coulissante 1/2"



Description

Freinage du carré sur la tige.
Finition polie chromée satinée.

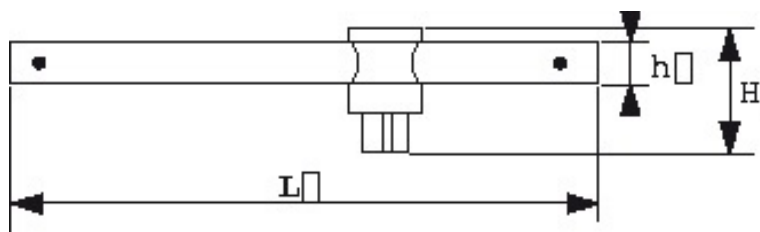
Produit conforme aux normes

DIN 3122

NF ISO 1174-1

NF ISO 3315

Données techniques



Référence	SA-120	L mm	280
h mm	13	H mm	39
Poids g	370	Garantie	Garantie SAM OUTIL

Découvrez tous nos produits dans nos catalogues en ligne



Les outils Indispensables SAM 2019

[Consulter le catalogue](#)



Outillage 2019

[Consulter le catalogue](#)



Dynamométrie 2019

[Consulter le catalogue](#)



Automobile 2019

[Consulter le catalogue](#)



Pneumatique 2019

[Consulter le catalogue](#)



Sécurité anti-chute 2017

[Consulter le catalogue](#)

DOUILLES ET ACCESSOIRES