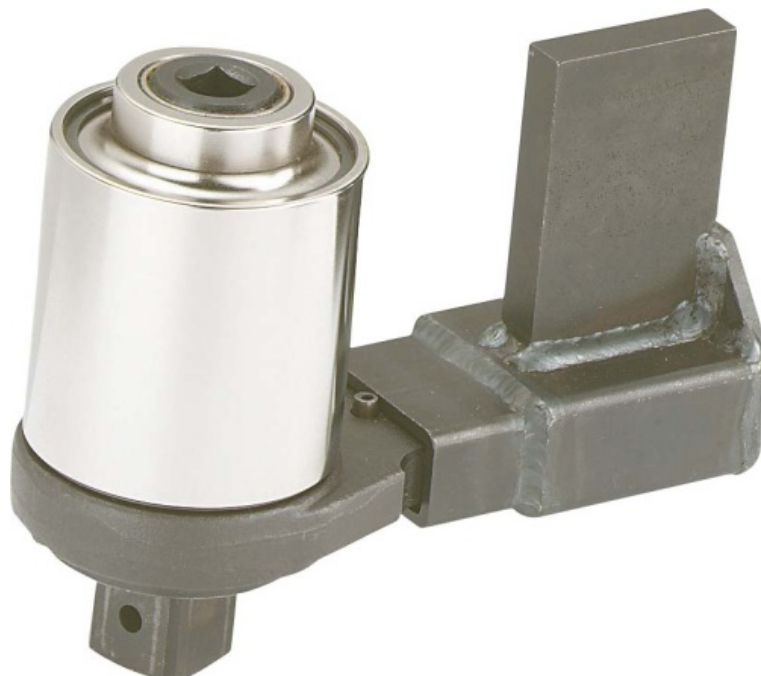


ML-150

Multiplicateur de couple de serrage compact

SERRAGE CONTRÔLÉ



PRÉCISION GARANTIE

+/- 4% avec les multiplicateurs de couple SAM.

SÉCURITÉ D'UTILISATION

remplace les rallonges et longs leviers artisanaux.

DÉPASSEMENT DU COUPLE MAX IMPOSSIBLE

grâce au mécanisme de limitation de couple.

COMPACT

permettant l'utilisation dans des endroits confinés.

SÉCURITÉ

livré avec un système de point d'appui pour la sécurité.

Description

Idéal pour le serrage et le desserrage à couple très élevé.

Produit conforme à la norme

NF ISO 1174-1

Facteur de multiplication constant x5.

Encombrement réduit grâce à sa petite taille permettant son utilisation dans des milieux avec un faible dégagement.

Fourni avec un point d'appui plat.

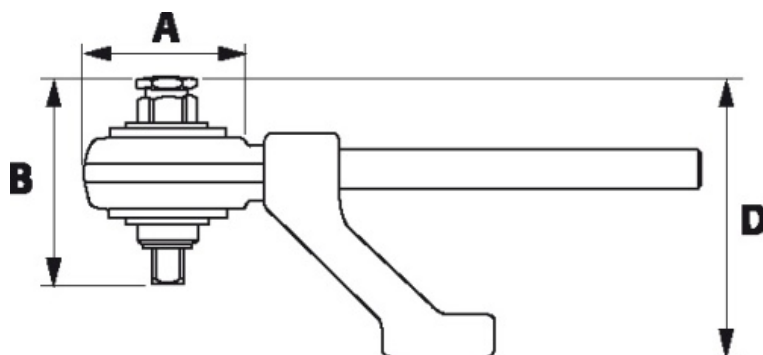
Livré dans un coffret pour faciliter vos déplacements.

CONSEILS POUR VOTRE SÉCURITÉ

Compte tenu des forces dégagées, l'utilisation des multiplicateurs de couple nécessite des mesures de sécurité simples mais indispensables :

- Pour être sûr de maîtriser la force en sortie, utilisez toujours une clé dynamométrique. N'utilisez jamais un outil de type clé à chocs.
- Vérifiez que le point de contre effort pourra résister à la valeur de sortie du couple.
- Utilisez de préférence des douilles « impact » verrouillées avec jonc et goupille.
- Ne cherchez jamais à dépasser la valeur du multiplicateur donnée pour maximale. Vous risquez la casse brutale des pignons avec tous les dangers de la force de restitution.

Données techniques



Référence	ML-150	Couple sortie maxi Nm	1500
Couple sortie maxi Ft.lb	1110	Carré " sortie	1"
Couple entrée maxi Nm	300	Carré " entrée	1/2"

A mm	108	B mm	126
C min mm	-	C max mm	-
D mm	180	Poids kg	5
Garantie	Service Assistance Technique		

Découvrez tous nos produits dans nos catalogues en ligne



Les outils Indispensables SAM 2019

[Consulter le catalogue](#)



Outillage 2019

[Consulter le catalogue](#)



Dynamométrie 2019

[Consulter le catalogue](#)



Automobile 2019

[Consulter le catalogue](#)



Pneumatique 2019

[Consulter le catalogue](#)



Sécurité anti-chute 2017

[Consulter le catalogue](#)