

FUGOLASTIC

Adjuvant polymère liquide pour renforcer la compacité et la résistance des joints Keracolor (SF, FF, GG, Rustic)



DOMAINE D'APPLICATION

Fugolastic est utilisé à la place de l'eau, pour mélanger les joints à base de ciment de la gamme **Keracolor** pour améliorer leur adhérence et résistance mécanique et pour réduire leur porosité et absorption. Le système est classé CG2, joint ciment amélioré selon EN 13888.

Quelques exemples d'application

- Jointoiment de façades, balcons, terrasses et piscines.
- Jointoiment de sols soumis à un trafic intense et dans le cas où il est prévu que les joints subissent des contraintes particulières.
- Réparation de carrelages en céramique anciens, abîmés ou mal jointoyés.
- Jointoiment de sols et murs sur des supports particulièrement flexibles (bois, contreplaqué, etc.).
- Jointoiment de carrelage céramique ou en mosaïque aux sols et murs.
- Jointoiment de sols et murs soumis à des lavages fréquents, également à la vapeur (vestiaires de centres de fitness et de piscines, réfectoires, etc.).
- Jointoiment de sols en terre cuite ou d'autres types de carrelage à polir lors de la pose.

CARACTÉRISTIQUES TECHNIQUES

Fugolastic est une dispersion aqueuse de polymères synthétiques qui, mélangés à des produits à base de ciment pour le jointoiment de carrelage céramique (**Keracolor FF** ou **GG**), leur confère les propriétés suivantes :

- Meilleure compacité et plus grande résistance à l'abrasion.
- Hydratation optimale du liant cimentaire et meilleure adhérence sur les bords des carreaux.
- Porosité plus faible (en comparant au microscope électronique les photos de jointoiment réalisé avec **Keracolor** mélangé avec de l'eau et l'autre avec **Fugolastic**, on observe sur la deuxième photo que les cristaux de ciment en forme d'aiguilles sont recouverts de polymère) et moins d'absorption, par conséquent, le nettoyage des joints est plus facile.

Fugolastic peut être mélangé avec toutes les couleurs de **Keracolor** de toutes les granulométries sans en altérer la couleur. En fait, il fixe les couleurs de façon permanente.

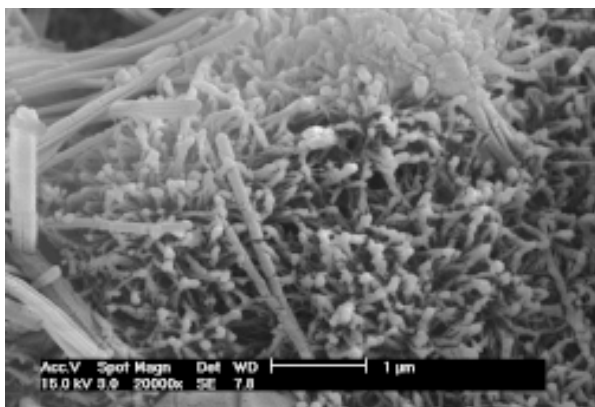


Photo au microscope de la matrice cimentaire obtenue en mélangeant Keracolor avec de l'eau

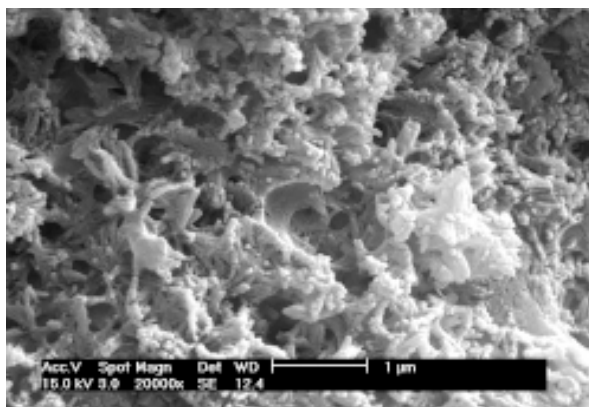


Photo au microscope de la matrice cimentaire obtenue en mélangeant Keracolor et Fugolastic. La structure est beaucoup plus compacte grâce à la présence de polymère dans les interstices

INDICATIONS IMPORTANTES

- Ne jamais ajouter de l'eau aux mélanges de **Keracolor** préparés avec **Fugolastic**.
- Ne pas utiliser de mélanges trop fluides pour éviter l'affleurement de **Fugolastic** ou de la couleur.
- Ne pas utiliser **Fugolastic** dans le mélange de **Keracolor** pour le jointoiement de sols en terre cuite, de surfaces poreuses ou rugueuses. Pour le jointoiement de grès cérame poli, effectuer un test pour vérifier si cette surface peut être nettoyée.
- Le mélange de **Keracolor** avec **Fugolastic** ne peut pas s'utiliser pour des joints de dilatation souples ou soumis à des mouvements.

MODE D'EMPLOI

Agiter brièvement **Fugolastic** avant l'emploi. Verser la quantité nécessaire dans un récipient propre et ajouter **Keracolor**.

Utiliser 28-30 parts en poids de **Fugolastic** pour 100 parts en poids de **Keracolor FF** ou 18-20 parts en poids de **Fugolastic** pour 100 parts en poids de **Keracolor GG**. Utiliser 33-35 parts en poids de **Fugolastic** pour 100 parts en poids de **Keracolor SF**.

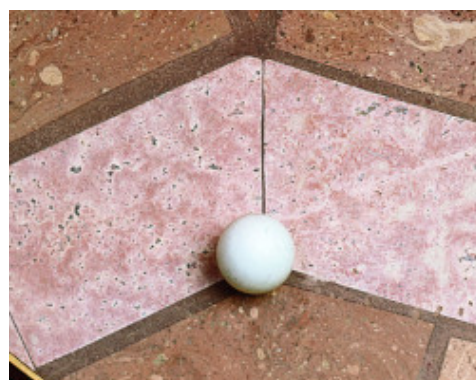
Les instructions concernant la préparation, l'application et la finition des joints avec **Keracolor** sont décrites dans les fiches techniques correspondantes.



Jointoiement de grès cérame au sol à l'extérieur avec Keracolor GG mélangé avec Fugolastic



Jointoiement de pâte de verre avec Keracolor FF mélangé avec Fugolastic



Terre cuite au sol polie sur place, jointoyée avec Keracolor GG mélangé avec Fugolastic

OUVERTURE AU PASSAGE PIÉTONNIER LÉGER

Les sols pourront être ouverts au passage piétonnier après 24 heures.

MISE EN SERVICE (avec durcissement supposé à + 23 °C et 50 % H.R.)

Les surfaces peuvent être mises en service après environ 3 jours.
Les bassins et les piscines peuvent être remplis 7 jours après le jointolement.

NETTOYAGE

Nettoyer les outils et les récipients avec beaucoup d'eau tant que **Keracolor** est encore frais.

CONSOMMATION

La consommation de **Fugolastic** dépend de la consommation de **Keracolor** (voir fiche technique).

CONDITIONNEMENT

Bidon de 5 kg.

STOCKAGE

Fugolastic se conserve pendant au moins 24 mois dans un endroit sec dans son emballage d'origine fermé.
Protéger **Fugolastic** du gel pendant le transport et le stockage.

INSTRUCTIONS DE SÉCURITÉ POUR LA PRÉPARATION ET LA MISE EN ŒUVRE

Pour les précautions d'emploi, consulter la dernière version de la Fiche de Données de Sécurité (FDS) disponible sur le site Internet www.mapei.com.

PRODUIT RÉSERVÉ À UN USAGE PROFESSIONNEL.

DONNÉES TECHNIQUES (valeurs types)

DONNÉES D'IDENTIFICATION DU PRODUIT

Consistance :	liquide
Couleur :	blanc
Masse volumique :	1,0 g/cm ³
pH :	10
Extrait sec :	10 %

DONNÉES D'APPLICATION (à + 23 °C et 50 % H.R.)

Mélangé avec :	Keracolor SF	Keracolor FF	Keracolor GG	Keracolor Rustic
Rapport de mélange :	33-35 : 100	28-30 : 100	18-20 : 100	env. 15 : 100
Consistance du mélange :	pâte fluide	pâte fluide	pâte fluide	pâte fluide
Masse volumique du mélange :	1.900-2.000	1.900-2.000	1.900-2.000	1.900-2.000
pH du mélange :	env. 13	env. 13	env. 13	env. 13
Durée d'utilisation :	environ 2 heures			
Température d'application :	de + 5 °C à + 35 °C			
Délai de finition :	10-20 minutes			
Ouverture au passage piétonnier :	24 heures			
Mise en service :	3 jours (7 jours pour les bassins et les piscines)			

CARACTÉRISTIQUES FINALES DE KERACOLOR GÂCHÉ AVEC FUGOLASTIC

Résistance à la flexion après 28 jours (N/mm ²) (EN 12808-3) :	conformément à la norme européenne EN 13888 classe CG2	
Résistance à la compression après 28 jours (N/mm ²) (EN 12808-3) :		
Résistance à la flexion après des cycles de gel/dégel (N/mm ²) (EN 12808-3) :		
Résistance à la compression après des cycles de gel/dégel (N/mm ²) (EN 12808-3) :		
Résistance à l'abrasion (perte en mm ³) (EN 12808-2) :		
Retrait (mm/m) (EN 12808-4) :		
Absorption d'eau après 30' (g) (EN 12808-5) :		
Absorption d'eau après 240' (g) (EN 12808-5) :		
Résistance aux alcalis :		excellente
Résistance aux huiles :		excellente (médiocre aux huiles végétales)
Résistance aux solvants :	excellente	
Résistance aux acides :	bonne si pH > 3	
Températures limites en exercice :	de - 30 °C à + 80 °C	

AVERTISSEMENT

Les informations et prescriptions de ce document résultent de notre expérience. Les données techniques correspondent à des valeurs d'essais en laboratoire. Les conditions de mise en œuvre sur chantier pouvant varier, il est conseillé à l'utilisateur de vérifier si le produit est bien adapté à l'emploi prévu dans le cadre des normes en vigueur. L'utilisateur sera par conséquent toujours lui-même responsable de l'utilisation du produit. Les indications données dans cette fiche technique ont une portée internationale. En conséquence, il y a lieu de vérifier avant chaque application que les travaux prévus rentrent dans le cadre des règles et des normes en vigueur, dans le pays concerné.

Se référer à la dernière mise à jour de la fiche technique disponible sur le site web www.mapei.com

MENTION LÉGALE

Le contenu de la présente Fiche de données Techniques (FT) peut être reproduit dans un autre document, mais le document qui en résulte ne peut en aucun cas remplacer ou compléter la FT en vigueur au moment de l'application ou de la mise en œuvre du produit MAPEI.

La FT la plus récente peut être téléchargée à partir de notre site web www.mapei.com.

MAPEI DÉGAGE TOUTE RESPONSABILITÉ EN CAS DE MODIFICATION DU TEXTE OU DES CONDITIONS D'UTILISATION CONTENUES DANS CETTE FICHE DE DONNÉES TECHNIQUES OU SES DÉRIVÉS.

Mapei France S.A.

29 av Léon Jouhaux, CS40021, 31141 Saint-Alban Cedex -



+33-5-61357305



www.mapei.fr



mapei@mapei.fr

133-05-2024 F (FR)

La reproduction intégrale ou partielle des textes, des photos et illustrations de ce document, faite sans l'autorisation de Mapei, est illicite et constitue une contrefaçon

