

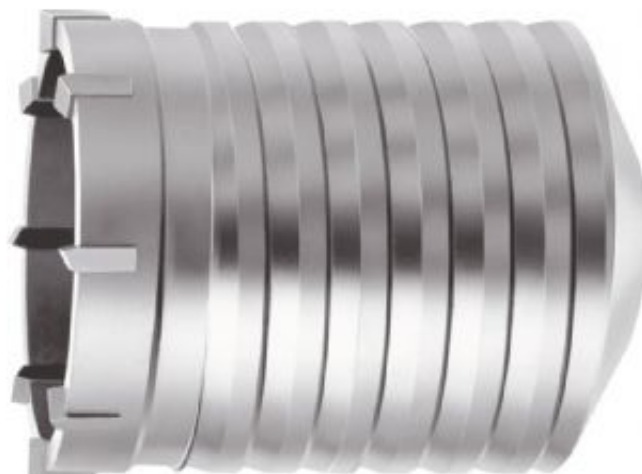
Trépans couronne carbure cône 1/8"

P-73449

Trépans couronne carbure cône
1/8"

Ø : 110 mm ; Nb. dents : 11 ; profondeur : 75 mm ; Long.
totale : 100 mm ; Qté : 1 ;

Équipe des marteaux perforateurs de forte
puissance : de 900 à 1500 W. \nÉnergie d'impact
jusqu'à 20 Joules. \nPour l'encastrement ou le
perçage de trous débouchant (passage de tuyaux ou
conduits). \nForet centreur et porte-trépans à prévoir.
\n



CARACTÉRISTIQUES TECHNIQUES

Diamètre (D)	110,0 mm
Longueur totale	100 mm
Quantité	1

Code EAN 0088381704106

Lien vers la page web produit - www.makita.fr

