

# CHEVILLE MÉTALLIQUE À EXPANSION PREMIUM

**SPYDER PLUS**






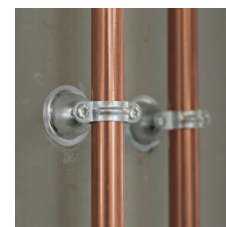
Avec vis



Sans vis

## MATÉRIAUX

-  PLÂTRE
-  PARPAING CREUX
-  BRIQUE CREUSE



## CARACTÉRISTIQUES

### Tête large et ergots anti-rotation

Finition et stabilité parfaites  
Évite la détérioration des parois

**Branches précintrées**  
Expansion facilitée

### Ancrage optimal de l'écrou

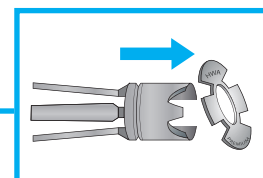
L'ancrage optimal de l'écrou dans le corps de la cheville garantit un montage optimal

### Cheville monocorps en acier électrozingué

Résistance et protection durable de la cheville

### 5 larges branches

Répartition optimale de l'appui



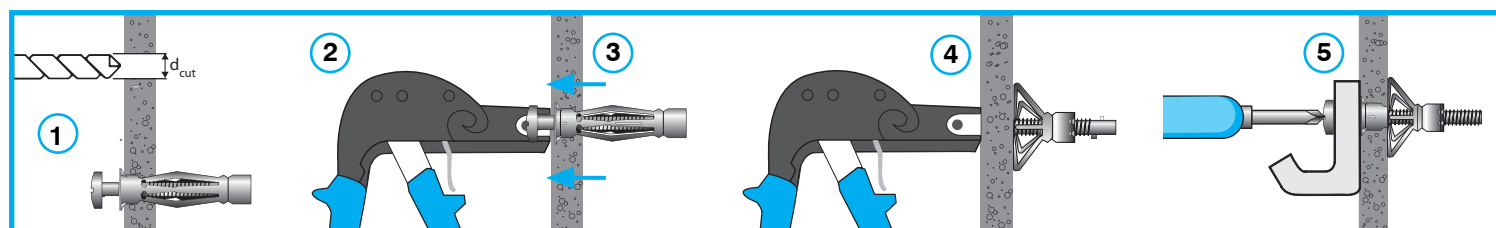
### Collerette détachable

La tête se détache du corps à l'aide d'un tournevis. On peut alors pousser la cheville à l'intérieur de la cloison creuse puis réaliser une finition esthétique.

## MISE EN ŒUVRE

• **Principe de pose** : la traction effectuée avec la pince provoque l'expansion de la cheville; les "branches" de la cheville se replient et se plaquent à l'arrière de la paroi-support offrant une grande surface de contact et donc une résistance à l'arrachement élevée.

• **Étapes de mise en oeuvre** (avec pince à expansion classique type "MD" et cheville avec vis montée):



1 Percer le support au diamètre "d<sub>cut</sub>" indiqué.

2 Introduire la cheville à fleur du trou. Dévisser la vis de +/- 4 mm.

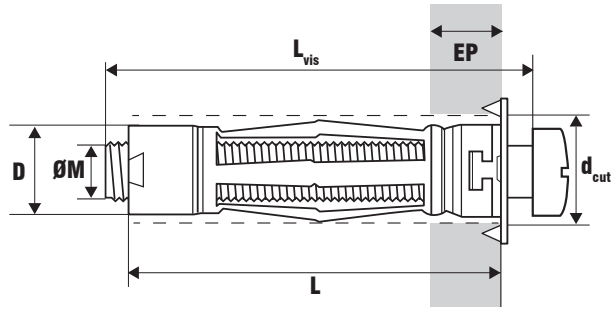
3 Positionner le nez de la pince à expansion entre la collerette de la cheville et la tête de la vis.

4 Actionner la pince jusqu'à obtenir la résistance de mise en assise.

5 Retirer la vis pour positionner l'objet à fixer. Visser l'ensemble à l'aide d'un tournevis.

**Astuce ! Pour un montage de la cheville SPYDER PLUS sans vis, utiliser la pince à expansion "2X" (voir au verso)**

# DIMENSIONS & RÉFÉRENCES



(cotes en mm)

Désignation	cheville		vis		d <sub>cut</sub>	EP (épaisseur paroi support)	Références		M-BOX	CARTON
	D	L	ØM	L <sub>vis</sub>			version vis montée	version sans vis		
M4x33	8	33	M4	40	8	6 - 13	HWA04033-MT	HWA04033-SV	200	1600
M4x47	8	47	M4	54	8	10 - 24	HWA04047-MT	HWA04047-SV	100	800
M5x37	11	37	M5	43	11	6 - 13	HWA05037-MT	HWA05037-SV	100	800
M5x50	11	50	M5	57	11	6 - 16	HWA05050-MT	HWA05050-SV	100	800
M5x75	13	75	M5	82	13	16 - 45	HWA05075-MT	HWA05075-SV	50	400
M6x34	13	34	M6	43	13	6 - 13	HWA06034-MT	HWA06034-SV	100	800
M6x50	11	50	M6	57	11	6 - 16	HWA06050-MT	HWA06050-SV	100	800
M6x75	13	75	M6	82	13	16 - 45	HWA06075-MT	HWA06075-SV	50	400

## RÉSISTANCE À L'ARRACHEMENT

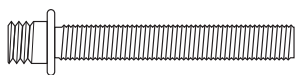
Les valeurs communiquées dans le tableau ci-contre sont des valeurs moyennes et indicatives selon les essais d'arrachement réalisés. Elles correspondent à des **charges de destruction de la cheville**, et non pas du support dont la résistance est variable (responsabilité de l'utilisateur).

Il convient d'appliquer à ces charges indicatives les coefficients de sécurité suivants :

- charges statiques ponctuelles (ex : radiateur) :  
il est recommandé d'appliquer un coefficient minimum de 3.
- charges statiques linéiques (ex : étagère) :  
il est recommandé d'appliquer un coefficient minimum de 5.
- charges dynamiques (ex : support TV orientable) :  
il est recommandé d'appliquer un coefficient minimum de 6.

	SUPPORT BA10	SUPPORT BA13
M4	48 daN	/
M5	/	125 daN
M6	/	150 daN

## PRODUIT COMPLÉMENTAIRES & ACCESSOIRES



patte à vis métaux ( réf: "PAV" )



piton à embase métal ( réf: "PAE" )



crochet à embase métal ( réf: "CAE" )



gond à embase métal ( réf: "GAE" )



- Pince à expansion ergonomique et polyvalente

RÉF : OPTEE



- Pince à expansion rapide pour cheville sans vis M4 à M6

RÉF : 2X

Retrouvez les fiches techniques de ces produits sur [www.scellit.com](http://www.scellit.com)

**Scell-it**<sup>®</sup>  
SERVICE TECHNIQUE

# HOLLOW WALL ANCHOR PREMIUM VERSION

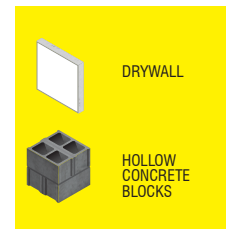
**SPYDER PLUS**



With screw



Without screw



## FEATURES

**Branches précintrées**  
Expansion facilitée

**Tête large et ergots anti-rotation**  
Finition et stabilité parfaites  
Évite la détérioration des parois

**Colerette détachable**  
La tête se détache du corps à l'aide d'un tournevis. On peut alors pousser la cheville à l'intérieur de la cloison creuse puis réaliser une finition esthétique.

**Ancrage optimal de l'écrou**  
L'ancrage optimal de l'écrou dans le corps de la cheville garantit un montage optimal

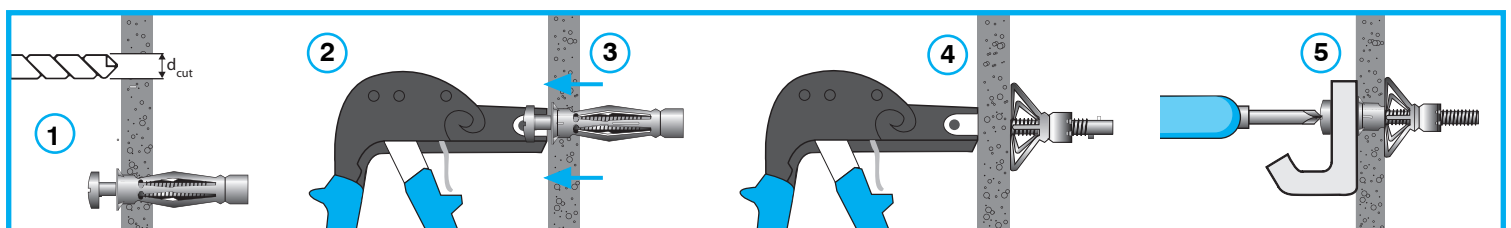
**Cheville monocoque en acier électrozingué**  
Résistance et protection durable de la cheville

**5 larges branches**  
Répartition optimale de l'appui

## INSTALLATION

• **Principe de pose :** la traction effectuée avec la pince provoque l'expansion de la cheville; les "branches" de la cheville se replient et se plaquent à l'arrière de la paroi-support offrant une grande surface de contact et donc une résistance à l'arrachement élevée.

• **Étapes de mise en oeuvre** (avec pince à expansion classique type "MD" et cheville avec vis montée):



1 Percer le support au diamètre "d<sub>cut</sub>" indiqué.

2 Introduire la cheville à fleur du trou. Dévisser la vis de +/- 4 mm.

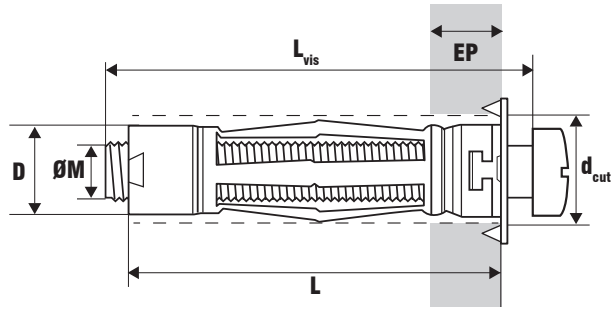
3 Positionner le nez de la pince à expansion entre la colerette de la cheville et la tête de la vis.

4 Actionner la pince jusqu'à obtenir la résistance de mise en assise.



5 Retirer la vis pour positionner l'objet à fixer. Visser l'ensemble à l'aide d'un tournevis.

**Astuce ! Pour un montage de la cheville SPYDER PLUS sans vis, utiliser la pince à expansion "2X" (voir au verso)**

# DIMENSIONS



(dimensions in mm)

dimensions	anchor		screw		d <sub>cut</sub>	EP wall thickness	references		M-BOX	CARTON
	D	L	ØM	L <sub>vis</sub>			 mounted screw	 without screw		
<b>M4x33</b>	8	33	M4	40	8	6 - 13	<b>HWA04033-MT</b>	<b>HWA04033-SV</b>	200	1600
<b>M4x47</b>	8	47	M4	54	8	10 - 24	<b>HWA04047-MT</b>	<b>HWA04047-SV</b>	100	800
<b>M5x37</b>	11	37	M5	43	11	6 - 13	<b>HWA05037-MT</b>	<b>HWA05037-SV</b>	100	800
<b>M5x50</b>	11	50	M5	57	11	6 - 16	<b>HWA05050-MT</b>	<b>HWA05050-SV</b>	100	800
<b>M5x75</b>	13	75	M5	82	13	16 - 45	<b>HWA05075-MT</b>	<b>HWA05075-SV</b>	50	400
<b>M6x34</b>	13	34	M6	43	13	6 - 13	<b>HWA06034-MT</b>	<b>HWA06034-SV</b>	100	800
<b>M6x50</b>	11	50	M6	57	11	6 - 16	<b>HWA06050-MT</b>	<b>HWA06050-SV</b>	100	800
<b>M6x75</b>	13	75	M6	82	13	16 - 45	<b>HWA06075-MT</b>	<b>HWA06075-SV</b>	50	400

## RECOMMENDED LOADS

Les valeurs communiquées dans le tableau ci-contre sont des valeurs moyennes et indicatives selon les essais d'arrachement réalisés. Elles correspondent à des **charges de destruction de la cheville**, et non pas du support dont la résistance est variable (responsabilité de l'utilisateur).

Il convient d'appliquer à ces charges indicatives les coefficients de sécurité suivants :

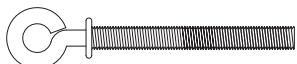
- charges statiques ponctuelles (ex : radiateur) :  
il est recommandé d'appliquer un coefficient minimum de 3.
- charges statiques linéiques (ex: étagère) :  
il est recommandé d'appliquer un coefficient minimum de 5.
- charges dynamiques (ex : support TV orientable) :  
il est recommandé d'appliquer un coefficient minimum de 6.

	BA10	BA13
M4	48 daN	/
M5	/	125 daN
M6	/	150 daN

## ADDITIONAL PRODUCTS & ACCESSORIES



double threaded screw ( réf: "PAV" )



piton with flange ( réf: "PAE" )



hook with flange ( réf: "CAE" )



hinge with flange ( réf: "GAE" )



versatile and ergonomic setting tool

**REF : OPTEE**



quick setting tool  
for M4 to M6 anchors

**REF : 2X**

Download the technical data sheets of these products on [www.scellit.com](http://www.scellit.com)

**Scell-it**<sup>®</sup>  
SERVICE TECHNIQUE