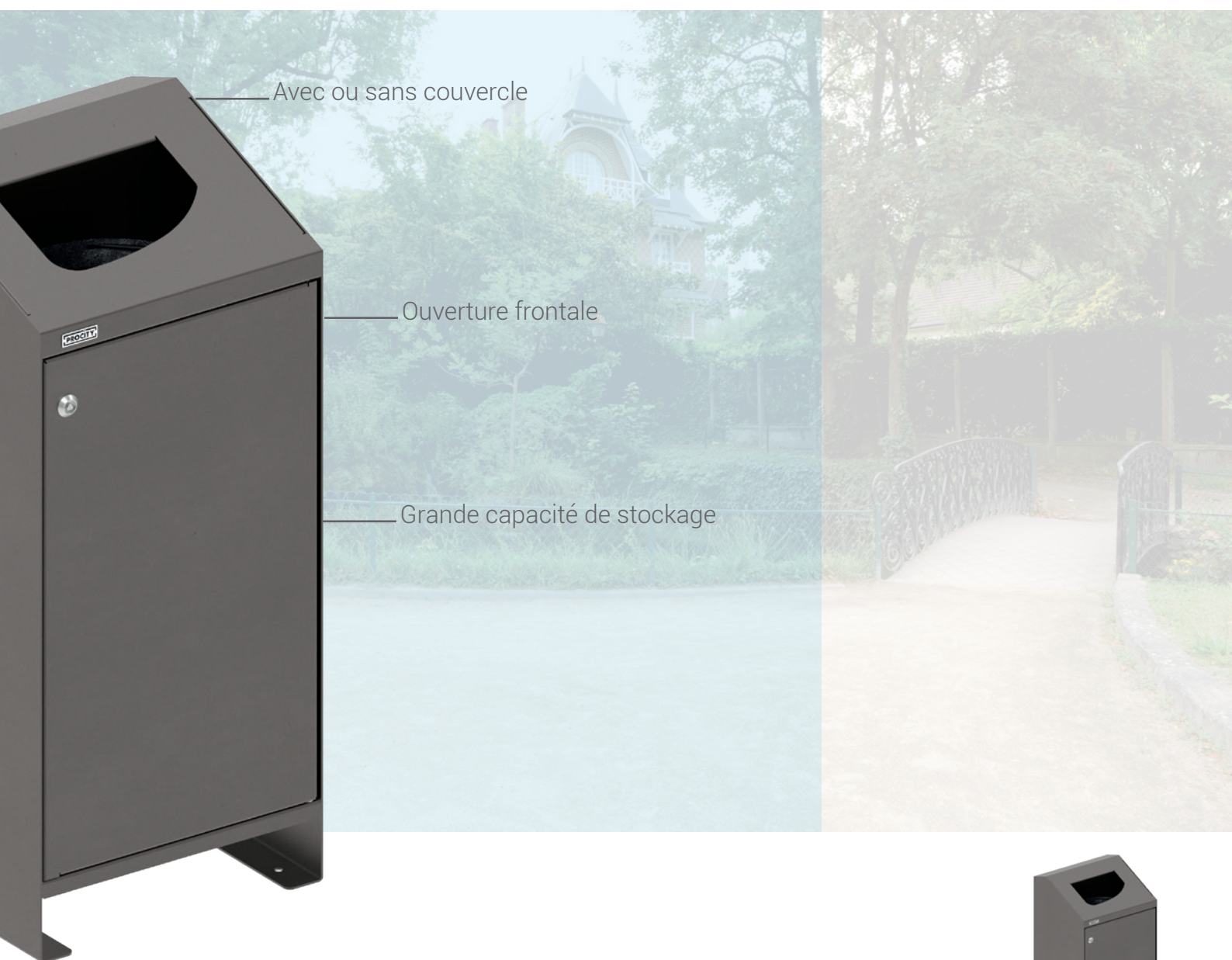


# Corbeille **BERLIN**

100 litres



## CARACTÉRISTIQUES TECHNIQUES

- > Dimensions :  
largeur 400 x hauteur 915 x profondeur 390 mm
- > Contenance : reçoit des sacs de 100 litres (sacs non fournis)
- > Structure : tôle acier galvanisée, épaisseur 3 mm
- > Système d'ouverture : porte frontale en tôle épaisseur 2 mm équipée d'une serrure à clé triangle de 8

## RECOMMANDATIONS DE POSE

- > Fixation par tiges d'ancrage (non fournies), trous Ø 10 mm

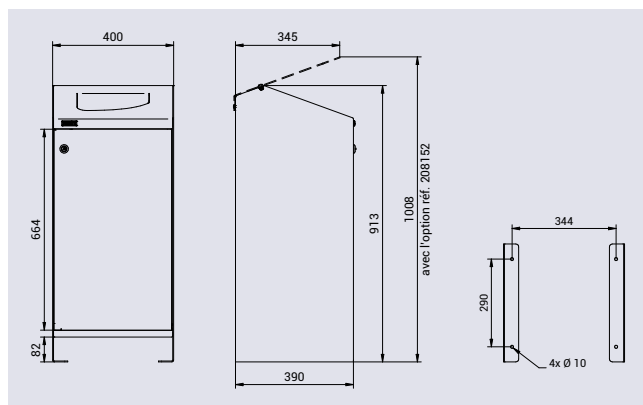
## OPTIONS

- > Couvercle en tôle acier épaisseur 3 mm, finition peint sur galva selon nos coloris
- > Écrase cigarette en inox à coller

## RÉFÉRENCES

Corbeille Berlin	208156
<b>Options</b>	
Couvercle pour corbeille Berlin	208152
Écrase cigarette	208181

## SCHEMA



## FINITION PEINTURE

- > Acier peint sur galva selon nos coloris en monochrome ou bicolore

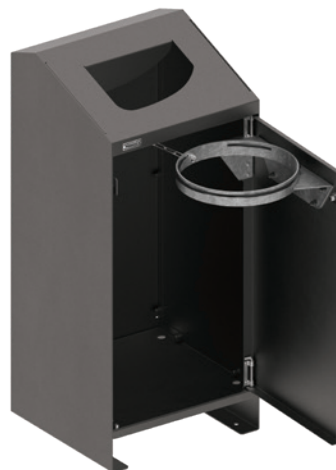
RAL 3020	RAL 3004	RAL 5010	RAL 6005	RAL 8017
RAL 7044	RAL 9010	RAL 9005	Gris PROCITY® Aspect Corten	



Réf. 208156



Réf. 208156 + 208152



Réf. 208156