

CARACTÉRISTIQUES TECHNIQUES

- > Longueur : 1800 mm
- > Profondeur d'assise : 404 mm
- > Hauteur d'assise : 453 mm
- > Structure : fonderie de haute qualité, finition gris métallisé ou noir
- > Assise et dossier en plastique recyclé* épaisseur 40 mm, largeur de lame 120 mm renforcé par la présence d'un berceau
- > Lames d'assise renforcées avec une armature en acier galvanisé de 25 x 6 mm



Réf. 209680 avec structure en finition noir

RECOMMANDATIONS DE POSE

- > Fixation sur platines
- > Prêt à monter (toutes les lames sont pré-perçées pour faciliter le montage des produits)

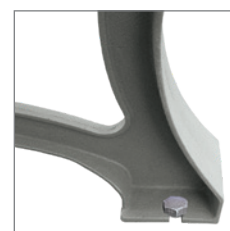
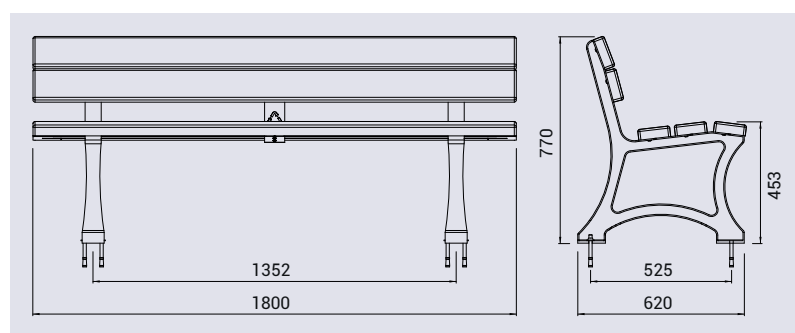


Réf. 209680 avec structure en finition gris métallisé

RÉFÉRENCE

Banc Mora en acier et plastique recyclé	209680
---	--------

SCHÉMA



FINITION PEINTURE

- > Acier peint sur zinc, finition gris métallisé ou noir
- > Lame en plastique recyclé marron

