



EAN:	4013288210562	Dimension:	150x45x21 mm
Numéro de pièce:	05004550001	Poids:	110 g
Numéro d'article:	8790 HMC Deep	Pays d'origine:	TW
		Numéro de tarif douanier:	82042000

- Douille longue pour accès en profondeur et vissage sur goujon
- Profil 6 pans pour un vissage précis et une bonne protection de la vis même si le couple est important
- Take it easy: marquage de couleur selon la taille
- Moletage pour un excellent usage manuel
- Usage manuel et machine (sans chocs), avec gorge à bille

Douilles longues 1/2" pour usage manuel et sur machine (ISO 2725-part 3) avec gorge à bille; pour vis et écrous 6 pans. Pour un usage manuel et machine (sans chocs) et un accès profond ou vissage sur goujon. Marquage de couleur Take it easy pour trouver facilement le bon outil. Moletage permettant un usage efficace même avec les mains grasses. Le profil à six pans permet la transmission de forces élevées et sollicite moins les pans de l'écrou ou de la tête de vis qu'un profil à douze pans. Grâce à leur angle de reprise limité, les cliquets à denture fine rendent l'utilisation d'un profil à douze pans superflue, même dans les espaces restreints.

Lien

https://products.wera.de/fr/cliquets_et_accessoires_zyklop_les_cliquets_zyklop_les_cliquets_zyklop_1_2_accessoires_zyklop_1_2_8790_hmc_deep.html

Wera - 8790 HMC Deep
05004550001 - 4013288210562

Wera Werkzeuge GmbH
Korzter Straße 21-25
D-42349 Wuppertal
Tel: +49 (0)2 02 / 40 45-0
E-Mail: info@wera.de

Accessoires Zyklop, 1/2"

Finition longue

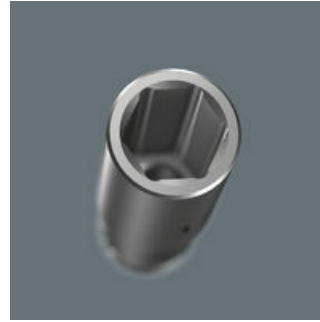


Finition longue



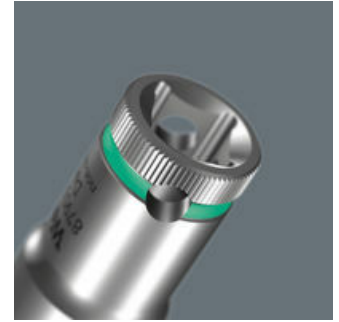
La douille longue permet un accès en profondeur même s'il y a peu de place. Le vissage sur goujon est également possible.

Protection de la vis et transmission de la force



Le profil à six pans permet la transmission de forces élevées et sollicite moins les pans de l'écrou ou de la tête de vis qu'un profil à douze pans. Grâce à leur angle de reprise limité, les cliquets à denture fine rendent l'utilisation d'un profil à douze pans superflue, même dans les espaces restreints.

Moletage



Moletage droit à l'extrémité de la douille assurant une maniabilité élevée lors des opérations manuelles.

Acier chrome-vanadium



Les outils interchangeables, en acier chrome-vanadium, supportent des couples élevés.

Système « Take it easy »



Le système "Take it easy" une couleur = une dimension afin de trouver très facilement l'outil nécessaire. Système de guidage en fonction des dimensions des outils six pans (clés mâles coudées, douille-embouts Zyklop), vis et écrous hexagonaux (clés Joker, douilles Zyklop et douille-embouts Zyklop a fonction de retenue) et vis TORX® (clés mâles coudées, douille-embouts Zyklop).

Lien





https://products.wera.de/fr/cliquets_et_accessoires_zyklop_les_cliquets_zyklop_les_cliquets_zyklop_1_2_accessoires_zyklop_1_2_8790_hmc_deep.html

Wera - 8790 HMC Deep
05004550001 - 4013288210562

Wera Werkzeuge GmbH
Korzter Straße 21-25
D-42349 Wuppertal
Tel: +49 (0)2 02 / 40 45-0
E-Mail: info@wera.de

Accessoires Zyklop, 1/2"

Autres variantes de cette famille de produits:

	 mm	 mm	 mm	 mm
05004550001	10,0	83	15,5	21,8
05004551001	11,0	83	16,7	22,0
05004552001	12,0	83	18,0	22,0
05004553001	13,0	83	19,2	22,0
05004554001	14,0	83	20,5	22,0
05004555001	15,0	83	22,0	20,7
05004556001	16,0	83	22,0	20,7
05004557001	17,0	83	24,0	22,2
05004558001	18,0	83	26,0	23,2
05004559001	19,0	83	26,0	23,2
05004560001	20,0	83	28,0	25,2
05004561001	21,0	83	28,0	25,2
05004562001	22,0	83	30,0	27,2
05004563001	24,0	83	32,0	28,2

Lien

https://products.wera.de/fr/cliquets_et_accessoires_zyklop_les_cliquets_zyklop_les_cliquets_zyklop_1_2_accessoires_zyklop_1_2_8790_hmc_deep.html

Wera - 8790 HMC Deep
05004550001 - 4013288210562

Wera Werkzeuge GmbH
Korzter Straße 21-25
D-42349 Wuppertal
Tel: +49 (0)2 02 / 40 45-0
E-Mail: info@wera.de