

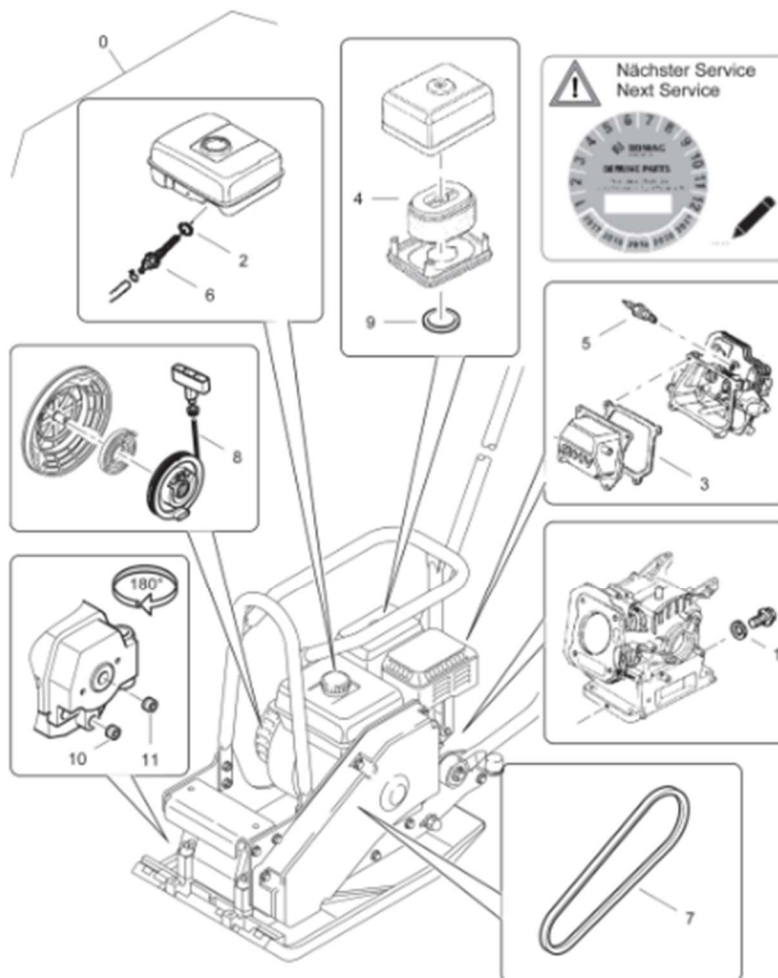
# Service Kit

Vorwärtslaufende Vibrationsplatten/  
Vibrating plates non reversible

BP 10/36-2  
BVP 10/36

775 220 34

<b>194.08</b>	S/N 10100000001 ▶
	SW10-Service kit SW10-Service Kit SW10-Kit de service
Page Seite <b>1 / 1</b>	
	77522034_001_00



S/N 10100000001 ▶		<b>194.08</b>
SW10-Service kit SW10-Service Kit SW10-Kit de service		
		Page Seite <b>1 / 1</b>
		
		77522034 1001 1

Pos.	Part no.	Qty.	Description	Benennung	Designation
Pos.	Teilnr.	Menge			
Pos.	No.piece	Qte.			
0	<b>77522034</b>	1	SW10-Service kit	SW10-Service Kit	SW10-Kit de service
1	05747129	1	Gasket	Dichtung	Joint
2	05747188	1	Loop ring	Runddichtring	Joint torique
3	05747125	1	Valve cover gasket	Ventildeckeldichtung	Joint de couv.de clapet
4	05747116	1	Element,washable	Element,auswaschbar	Elément,lavable
5	05747282	1	Spark plug	Zündkerze	Bougie
6	05747161	1	Filter,fuel	Filter,Kraftstoff	Filtre,carburant
7	06312013	1	V-belt	Keilriemen	Courroie trapezoidale
8	05747296	1	Starter rope	Starterseil	Cordon de lanceur
9	05747126	1	Gasket,knuckle tube	Kniederrohrdichtung	Joint de tube coudé
10	07611616	1	Magnetic plug	Magnetverschlußschraube	Vis de fermeture magnét.
11	07611615	1	Screw plug	Verschlußschraube	Vis de fermeture

### Betriebsstofftabelle / Table of fuels and lubricants /

#### Tableau des lubrifiants et carburants

Baugruppe Assembly Ensemble	Betriebsstoff Fuel or lubricant Lubrifiant/Carburant		Füllmenge ca. Quantity approx. Quantité env.
	<b>Sommer Summer Eté</b>	<b>Winter Winter Hiver</b>	<b>ACHTUNG</b> Füllmarke beachten! <b>Attention</b> Observe the level marks! <b>Attention</b> Observer les repères des jauges!
<b>Motor Engine Moteur</b>	Motoröl API SF/SG Engine oil API SF/SG Huile moteur API SF/SG  SAE 10W-30 (-20°C -- +30°C) (-4°F -- +86°F)  SAE 10W-40 (-20°C -- +40°C) (-4°F -- +104°F)  SAE 15W-40 (15°C -- +40 °C) (+5°F -- +104 °F)  SAE 30 (+10°C -- +30°C) (+50°F -- +86°F)		0,6 l (0.16 gal US)
	SAE 10W (-20°C -- 0°C) (+4°F -- +32°F)		
	SAE 40 (+15°C -- +35°C) (+59°F -- +95°F)		
	SAE 20W (-10°C -- +10°C) (+14°F -- +50°F)		
<b>Erregerwellengehäuse Exciter shaft housing Excitatrice logement de l'arbre</b>	wie Motoröl as engine oil identique à l'huile moteur		0,25 l (0.07 gal US)