



INFO PRODUIT TALIA

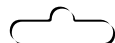
TALIA®

PLAST

Platoir à colle INOX monture polyamide 28 x 12 cm dents demi-lunes 20 x 20 mm



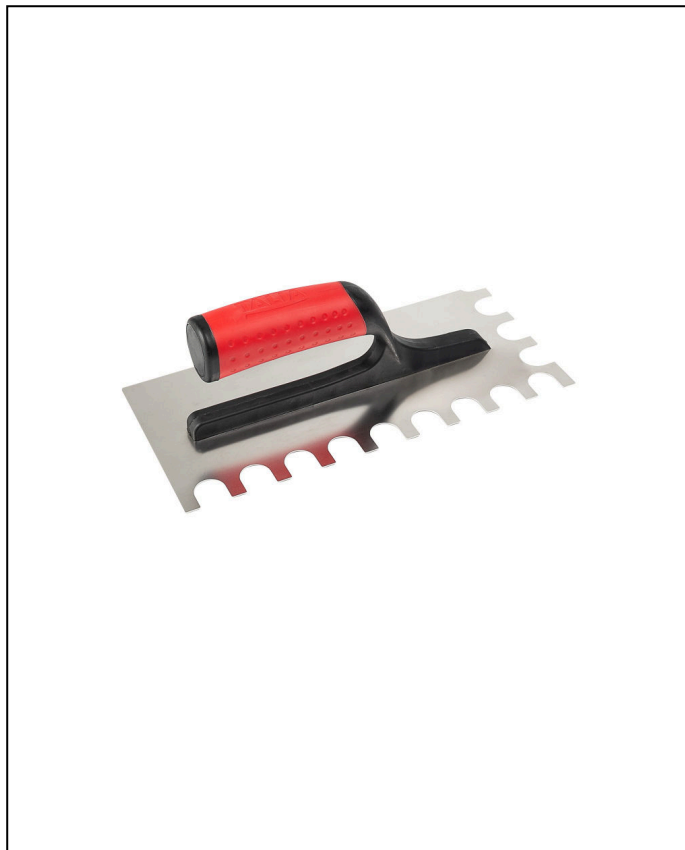
DESCRIPTION

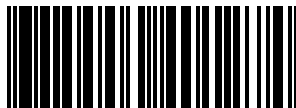


Poignée bi-matière ergonomique assemblée par 8 goujons en acier soudés. Lame en acier INOX écroui 6/10ème. Dim. 28 x 12 cm. Monture polyamide renforcée de fibre de verre (meilleure résistance) pour un platoir léger et équilibré. Avec porte-platoir.

ATOUTS

Poignée bi-matière ergonomique. Une dent dans chaque angle (évite la colle dans les angles rentrants). Assemblage par 8 goujons acier soudés. Lame acier INOX écroui 6/10ème. Monture polyamide renforcée. Protège platoir.



NORME(S)	N° DOUANIER	Référence : 440127
	82055910	 3375554401274

LOGISTIQUE

	Poids (kg)	Longueur (cm)	Largeur (cm)	Hauteur (cm)	Quantité	Type
Produit	0.34	32	13	10	1	Unité
Unité de vente	1.5	32	23	11	4	Carton
Suremballage	-	-	-	-	-	-
Palette	185	120	80	140	440	Palette