



LASER ✨

WS10 Béton Premium

EN13236



Port de lunettes de protection



Port de gants



Port de protections auditives



Port de protections respiratoires



Lire la notice d'utilisation

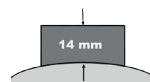


Ne pas incliner la machine lors du découpage



FEDERATION • OF • EUROPEAN PRODUCERS • OF • ABRASIVES

La conception et la fabrication des disques GÖLZ répondent à la norme EN13236. GÖLZ est un membre de l'OSA (Organisation pour la sécurité des Abrasifs), garantissant ainsi une utilisation en toute sécurité et sans problèmes de ses produits.



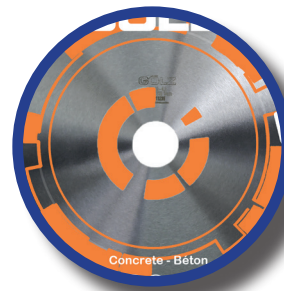
COUPE A EAU



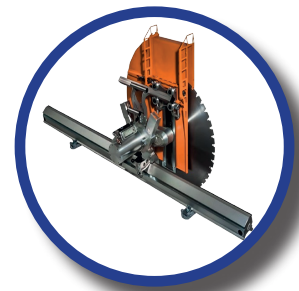
Segments spécifique 3 niveaux inversés, avec encoche, soudés laser



Hauteur de segments 14 mm



Alésage 60,0 (Autres alésages et perçages spécial sur demande)



Adapté aux scies murales à partir de 20 kW

Le WS10 est un disque diamant de très haut de gamme pour béton et béton armé. Des segments spéciaux II à des segments à 3 niveaux inversés ils contribuent à la bonne endurance du disque même pour le tronçonnage de béton armé.

Le WS10 est un disque diamant pour scies murales à partir de 20 kW. Cet outil diamanté présente un bon rapport performances-prix grâce au rendement élevé par rapport au coût d'investissement

- ▶ Segments soudé laser
- ▶ La conception du segment offre une très faible surface de contact avec le béton
- ▶ Hauteur de segment : 14 mm
- ▶ Segments 3 niveaux inversés, Usure 100%
- ▶ Rendement très élevé
- ▶ Béton, béton armé
- ▶ **Pour scies murales à partir de 20 kW**
- ▶ Alésages et perçages sur mesure pour tous types de machines (à préciser lors de la commande)
- ▶ Diamètres : de 600 à 1 000 mm



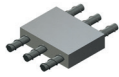


Conseil : alternez les matériaux d'utilisation pour une meilleure longévité de l'outil.

Coupe optimale :




Béton



Béton armé



Vitesse périphérique
conseillée : 30 à 60 m/s
Vitesse d'avance : 2 à 4 mètres
minute
Arrosage conseillé : 5 à 20
litres /minute

WS10											
Ø (mm)	Alésage (mm)	Segments (mm)				Vitesse max (m/s)	Vitesse max (tr/mn)	Machine	Type de Coupe	EAN	Réf. article
		L	I	H	Nb						
600	60,0	35	4,8	14	40	63 m/s	2 050		 COUPE A EAU	4026189098566	WS10 60048
800	60,0	35	4,8	14	52	63 m/s	1 550			4026189098566	WS10 80048
1 000	60,0	35	4,4	14	66	63 m/s	1 250			4026189098559	WS10 100044

Matériaux	GRANIT		Marbre reconstitués Carrelage	Béton		Asphalte
	Riche en quartz	Pauvre en quartz		Non-armé	Armé	
VITESSE PÉRIPHÉRIQUE EN M/SEC	25-30	32-40	40-50	30-50	30-40	45-60