



Pieuse légère de chantier

**PCA1020**



FABRICANT *depuis 1948*

[www.jouanel.com](http://www.jouanel.com)



Plieuse légère de chantier

# PCA1020

## La plieuse de chantier qui allège vos journées !

La plieuse manuelle légère de chantier **PCA1020** est la solution pour répondre aux problématiques de transportabilité et de pénibilité d'installation du matériel sur site. Faite majoritairement d'aluminium, cette plieuse de seulement **21 kg** (\*hors équipements complémentaires), pour un pliage utile en 1 mètre linéaire, est de loin la plus légère de sa catégorie.



### Le + produit

- Un poids adapté aux contraintes des chantiers
- Facilité de transport, manutention, installation
- Plieuse légère en aluminium, recyclable à 100%



BVCert. 6074066

**JOUANEL**  
Industrie

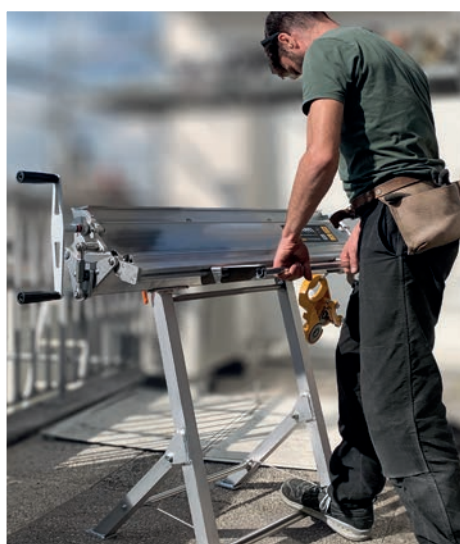
Dans le but constant d'amélioration de ses machines,

Jouanel se réserve le droit d'en modifier à tout moment les caractéristiques

Réalisation JOUANEL Industrie • Photos non contractuelles • Crédit photos : Jouanel Industrie



Ultra légère, pratique & efficace





Plieuse légère de chantier

# PCA1020

## Kit de fixation pour établi

### Fixez, pliez, gagnez en efficacité !

Optimisez vos conditions de travail sur chantier comme en atelier grâce à notre kit de fixation pour établi. Très pratique, ce système vous permettra d'installer votre plieuse PCA1020 directement sur un établi ou une surface stable, en quelques minutes seulement.

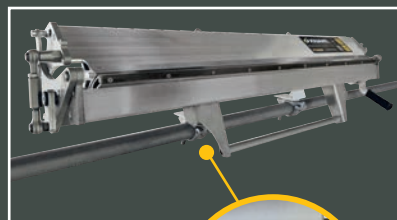
Vous bénéficierez ainsi d'un poste de travail parfaitement adapté pour réaliser tous vos pliages pour éléments de couverture avec précision et confort.



## Kit de fixation pour échafaudage

### Pour un pliage précis, même en hauteur !

Fixez votre plieuse légère PCA1020 directement sur votre échafaudage grâce à ce kit robuste et pratique. Idéal pour les travaux de pliages en hauteur, il garantit un poste de travail stable et sécurisé à portée de main.



- Installation rapide sur l'échafaudage
- Stabilité et sécurité lors de vos pliages
- Idéal pour les couvreurs et calorifugeurs

**Kit de fixation pour établi & échafaudage**  
**réf. PCA1020-KITFIX (équipement optionnel)**

**JOUANEL**  
industrie

Dans le but constant d'amélioration de ses machines,  
Jouanel se réserve le droit d'en modifier à tout moment les caractéristiques.  
Réalisation JOUANEL Industrie • Photos non contractuelles • Crédit photos : Jouanel Industrie

## ■ Une grande polyvalence d'utilisation

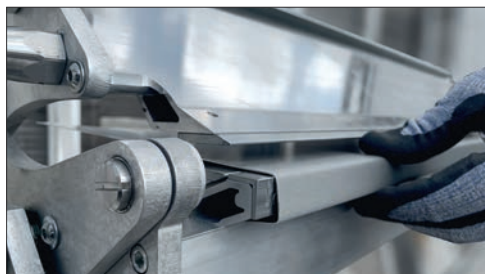
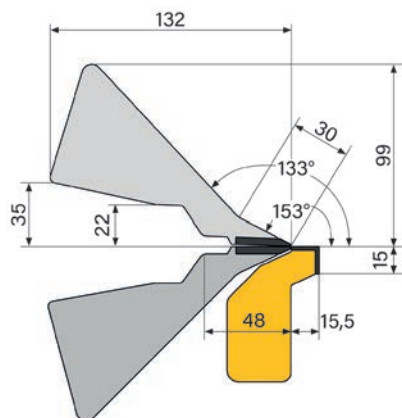


Équipée de son système de coupe (Fig.1), de sa baguette à boudiner (Fig.2) et de sa table arrière avec butées réglables (Fig.3), la plieuse PCA1020 devient une machine ultra polyvalente pour la réalisation de vos éléments de couverture.

Plieuse légère de chantier

# PCA1020

Caractéristiques	PCA1020
Longueur utile de pliage	1020
Capacité Zinc / Aluminium 1050-H44	0.8 mm
Capacité Acier	0.63 mm
Capacité Inox	0.4 mm
Angle de la règle de pince	153°
Ouverture de pince	65 mm
Dimensions (L x l x H)	1195 x 525 x 945 mm
Dimensions machine pliée	1195 x 300 x 1090 mm
Hauteur de table (mm)	838 mm
Poids net plieuse sans pieds (hors équipements optionnels)	17 kg
Poids net plieuse avec pieds (hors équipements optionnels)	21 Kg
Poids net plieuse avec pieds, baguette à boudiner et rail de guidage pour couteau à molettes	25.8 Kg
largeur de pli mini = 15 fois l'épaisseur	



## Équipements standards

- Tablier avec règle étroite de 15 mm pour les plis et contreplis rapprochés
- Règle de pince à 153° en acier traité
- Levier de manœuvre de la pince à droite de la machine
- Serrage de la pince par excentrique
- Sangle de portage avec coussin d'épaule
- Pieds repliable et démontables sans outils



Dans le but constant d'amélioration de ses machines,  
Jouanel se réserve le droit d'en modifier à tout moment les caractéristiques.  
Réalisation JOUANEL Industrie - Photos non contractuelles - Crédit photos : Jouanel Industrie



Pied en aluminium  
démontable et repliable sans outil



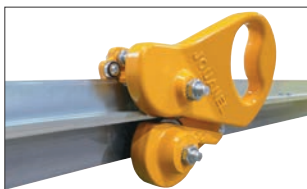
# Caractéristiques techniques & équipements

## Équipements complémentaires

### Accessoires de coupe

**Rail de guidage réf. RCA1020MA**  
pour couteau à molettes.

**Couteau à molettes réf. CCMA**  
Ce couteau permettra la coupe de matière et s'utilise sur le rail de guidage. Capacité zinc 0.8 mm, acier 0.7 mm (*poids net : 2.9 kg*)



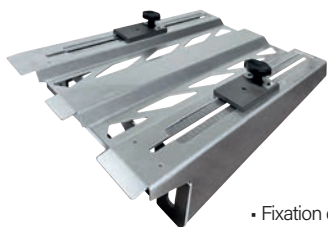
### Baguette à boudiner

**Baguette à boudiner Ø 13 mm**  
**réf. BAL1020MAN2**

S'utilise exclusivement avec la plieuse manuelle légère de chantier PCA1020.  
Capacité zinc 0.7 mm.



### Table butée arrière 500 mm, réf. TBA500



(*poids net : 4 kg*)

Cette table monobloc en aluminium est dotée de deux butées arrière coulissantes sur réglets permettant à la fois le positionnement de la feuille à la cote souhaitée et son soutien arrière.

- Fixation de la table par molettes, sans outil
- Course de butée arrière : de 5 à 500 mm

La manivelle à double poignée permet une réduction de l'effort à fournir et une excellente régularité de l'ourlet sur toute sa longueur.



Ø de la baguette : 13 mm  
Ø extérieur de l'ourlet : 14 mm



# Contacts



## DIRECTEUR COMMERCIAL

Cédric VIDAL	Tél	+33 (0)2 47 65 45 61
	Mobile	+33 (0)6 85 41 21 75
	e-mail	c.vidal@jouanel.com

## RESPONSABLES DE SECTEURS FRANCE

	<b>NORD-EST</b>	Mobile	+33 (0)6 75 69 70 85
	Benoît PIERARD	e-mail	com-nordest@jouanel.com
	<b>CENTRE</b>	Mobile	+33 (0)6 98 64 44 96
	Maxime PUY	e-mail	com-centre@jouanel.com
	<b>Grand IDF</b>	Mobile	+33 (0)6 07 53 49 40
	Antony BARAIS	e-mail	com-idf@jouanel.com
	<b>OUEST</b>	Mobile	+33 (0)6 73 47 93 18
	Guillaume CABIOCH	e-mail	com-ouest@jouanel.com
	<b>CENTRE-EST</b>	Mobile	+33 (0)6 85 41 12 79
	Denis SALINAS	e-mail	com-centreest@jouanel.com
	<b>SUD-EST</b>	Mobile	+33 (0)6 30 45 12 35
	Damien CHANTEREAU	e-mail	com-sudest@jouanel.com
	<b>SUD-OUEST</b>	Mobile	+33 (0)6 80 48 96 35
	Jérôme LECOQ	e-mail	com-sudouest@jouanel.com

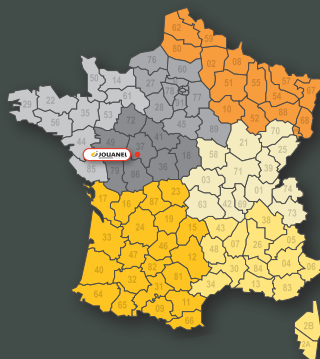
**Benelux / Départements et Territoires d'Outre-Mer :** Arnaud MELEUX • Mobile : +33 608 489 850 • e-mail : com-export@jouanel.com

**Suisse :** Kamil JURGIELEWICZ • Mobile : +41 779 180 019 / +48 668 471 327 • e-mail : k.jurgielewicz@jouanel.com

## Siège social & Usine

30 rue des Saulniers 37800 Sainte-Maure-de-Touraine  
FRANCE

Tél : +33 (0)2 47 65 40 67 • Fax : +33 (0)2 47 65 51 61  
e-mail : info@jouanel.com



## ADMINISTRATION COMMERCIALE

### OFFRES COMMERCIALES FRANCE

**Secteurs Nord-Est - Centre - Ouest - Sud-Ouest**

Elodie DAGUET	Tél	+33 (0)2 47 34 93 42
	e-mail	contact@jouanel.com

**Secteurs Grand-IDF - Centre-Est -Sud-Est**

Anaïs CHARTIER	Tél	+33 (0)2 47 65 16 52
	e-mail	com-st@jouanel.com

### COMMANDES & SUIVI TRANSPORTS FRANCE

Christiane SOREL	Tél	+33 (0)2 47 65 47 18
	e-mail	c.sorel@jouanel.com

### SERVICE D'ASSISTANCE TECHNIQUE

	Tél	+33 (0)2 47 65 47 65
	e-mail	contactsat@jouanel.com

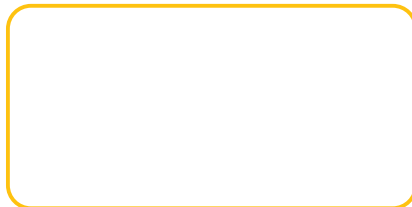


30 rue des Saulniers • 37800 Sainte-Maure-de-Touraine  
FRANCE • FR15331327072

Tél. : +33 (0)2 47 65 40 67 • Fax : +33 (0)2 47 65 51 61

e-mail : info@jouanel.com • Site web : www.jouanel.com

Votre distributeur :



Edition  
10/2025