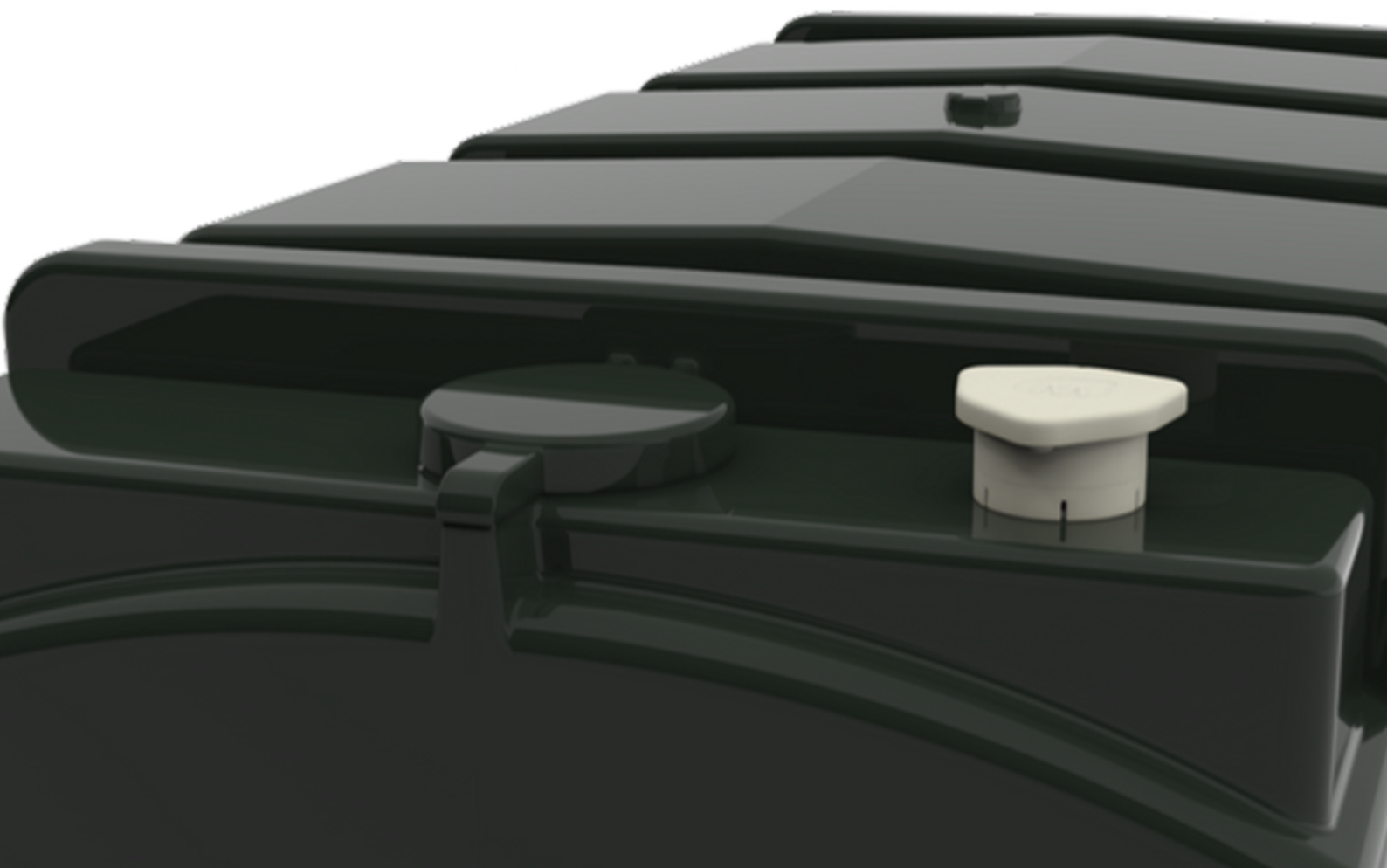


**M MAGNUS**

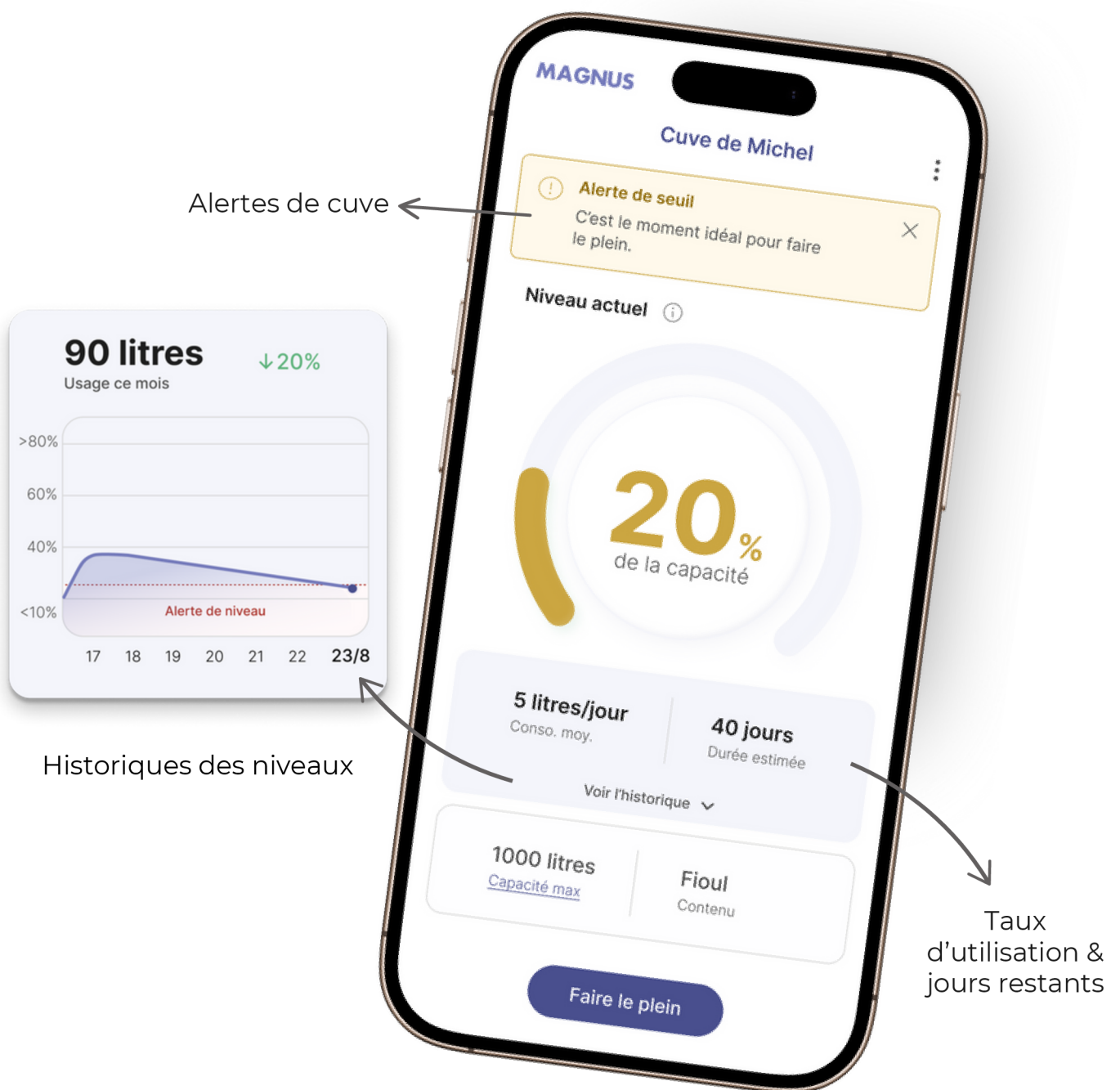
# HAWKi

Capteur de niveau à système radar  
Connexion bluetooth - sans abonnement  
Application smartphone gratuite  
Installation simple et rapide  
Cuves plastiques et métalliques



# Accédez et consultez rapidement vos données – Prenez contrôle en tranquillité

Consultez en un coup d'œil le niveau de votre cuve en temps réel, l'historique de votre consommation et les jours estimés avant rupture de stock. Des alertes de seuil permettent planification et réapprovisionnements.





Accès partagé entre plusieurs utilisateurs

## Usage au quotidien

Restez informé grâce aux notifications en temps réel, comme les alertes de seuil et les rappels de synchronisation — pour ne jamais être pris au dépourvu.

Restez connecté et gardez le contrôle.



# Précision de la mesure, même à travers le plastique !

Le radar 60 GHz mesure avec une précision de  $\pm 5$  mm,  
sans être affecté par la condensation ni les turbulences de  
liquide.



**Précision au  
millimètre près**

# Installation et téléchargement facile

1.

## FIXEZ

Aucun outil requis - collez votre capteur à l'aide de l'adhésif 3M ou visez à l'aide de l'adaptateur fileté.

2.

## CONNECTEZ

Utilisez l'application Magnus pour connecter votre capteur.

3.

## DÉTENDEZ-VOUS

HAWKi surveille votre cuve.



# Compatible avec toutes cuves **plastiques**



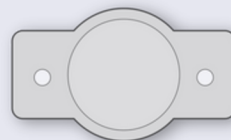
2 options d'installation simples

**Autocollant**  
(pas de perçage requis)



Adhésif double face

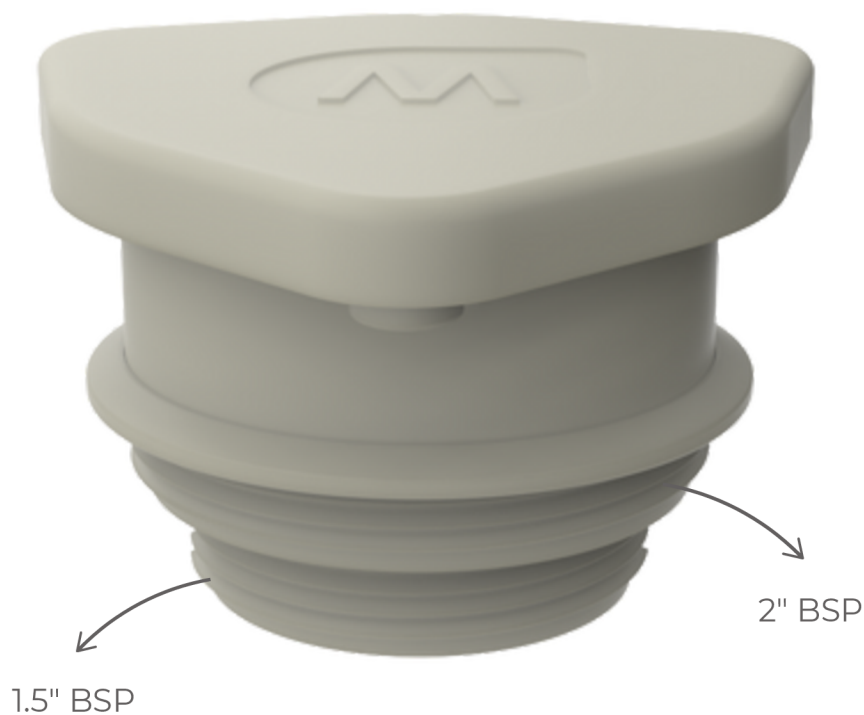
Adaptateur pour  
**cuves pré-perçées**



Adaptateur pour trou existant

# Compatible avec toutes cuves **métalliques**

HAWKi s'installe facilement grâce à un adaptateur fileté fourni, compatible avec les filetages BSP femelle standard de 1,5" et 2".



\*Des adaptateurs compatibles avec d'autres tailles de jauge sont largement disponibles auprès de fournisseurs tiers.

# Applications pour tous secteurs d'activité



Agriculture



Horticulture



Résidentiel / Plomberie



Carburant & Énergie



Transport



Agroalimentaire



Industrie / Produits chimiques



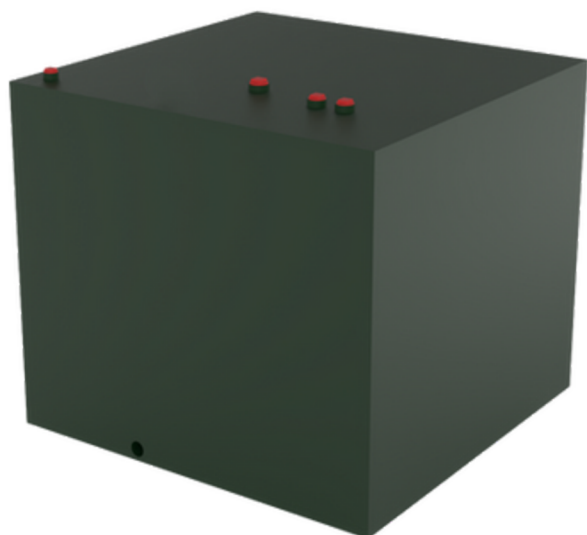
Incendie & Urgence



Élevage

# Polyvalence & Fiabilité

Installation facile et suivi précis pour tous types de cuves



Cuves simple paroi



Cuves à double paroi



Cuves enterrées



Cuves hors sol

## En un coup d'œil

### Caractéristiques

### Magnus HAWKi

✂ Hauteur

0 – 3 m

🎯 Précision

±5 mm

☁ Température

-10 °C à +65 °C

🔋 Pile

1 × CR123A (incluse)

📶 Connectivité

Bluetooth LE longue portée

📁 Boîtier

ABS scellé, IP68

📏 Dimensions

85 × 85 × 40 mm

📦 Contenu du kit

Moniteur, aimant, adhésif 3M, joint, vis et outils de préparation



Utilise un capteur radar de précision ( $\pm 5$  mm) — fonctionne de manière fiable, quelle que soit la forme de la cuve, la température, l'écume ou la condensation.

Une sensibilité à la température de l'air, des vapeurs, la forme des couvercles des cuves ou des obstacles internes peuvent provoquer des erreurs de mesures.



Installation sans perçage — le capteur est à coller à un endroit approprié ou sur une plaque de montage existant de 32 mm. Fonctionne à travers le plastique.

Il est souvent nécessaire de percer le couvercle de la cuve ou d'installer un support spécifique.



Connexion Bluetooth — l'application permet des relevés en temps réel, l'historique de la consommation, des prévisions de jours restants, des alertes et le partage des données.

Souvent limité à un simple écran LCD mural ou de bureau.



Entièrement certifié IP68 — résiste à la pluie. Format compact et robuste, adapté aux conditions réelles.

De nombreux modèles sont sensibles à l'humidité, à la buée ou nécessitent des capots de protection.