

Coloris	Code article
○ Blanc	182000
● Rouge fluo	182013
● Orange fluo	182016
● Jaune fluo	182017
● Vert fluo	182018
● Bleu fluo	182019
● Cerise fluo	182025

AVANTAGES PRODUITS

- **Élimination rapide***
- **Haute visibilité**
- **Tracé fin**



*variable en fonction des conditions de marquage, de la nature du support, des conditions climatiques et de l'exposition à l'abrasion.

DESCRIPTION

MARK & GO est une peinture de marquage fluorescente polyvalente courte durée à base de craie pour la signalisation, la délimitation ou le balisage éphémère.

Pigments fluorescents haute visibilité.
Bonne adhérence.
Bon couvrant.
Séchage rapide.
6 coloris fluorescents + 1 blanc.

Compatible tous types de surfaces : asphalte, béton, herbe, sable, pierre, terre, etc.

Type d'applications : événementiel (expositions, brocantes et vide-greniers, marchés de plein air, festivals, événements publics, manifestations sportives, fêtes et kermesses, etc.), travaux d'aménagement paysager, zones d'accueil et aire de jeux saisonnières en milieu scolaire et centres de loisirs, marketing de guérilla, scènes d'accidents/scènes policières, chantiers et voiries pour lesquels un marquage courte durée est approprié.

Durée de marquage : de quelques jours à quelques semaines.
Pour une meilleure tenue, privilégier une application par temps sec.
Effacement naturel plus ou moins rapide et complet selon les conditions d'application, la nature du support, les conditions climatiques (pluie, UV) et l'exposition à l'abrasion. Les marques résiduelles peuvent être retirées au jet d'eau ou au nettoyeur basse pression.

MARK & GO est doté du capot-diffuseur de sécurité breveté iconique de la marque Soppec : spray haute qualité, ergonomie, facilité d'usage même avec des gants, pas de déclenchement accidentel, résiste à une chute de 1,5 m de haut, garde les mains propres.

Utilisation tête en bas.
Application à la main ou avec la poignée à gachette et la canne de marquage Soppec.

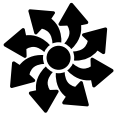
CARACTÉRISTIQUES

Liant	Sans
Pigments	Minéraux et organiques exempts de métaux lourds (plomb, cadmium)
Solvants	Mélange de solvants secs
Teneur en COV	Couleurs : 300g/l (80%) Blanc : 305g/l (79%)
Durée de marquage	De quelques jours à quelques semaines selon les conditions d'application, la nature du support et l'exposition aux conditions météorologiques et à l'abrasion.
Autonomie**	Ligne pleine : 90m linéaires** Ligne pointillée (segments de 15cm espacés de 20cm) : 210 mètres linéaires**
Temps de séchage	Sec au toucher en 10 minutes env. (à 20°C et 50% d'humidité relative)
Conditions de stockage	Conserver dans des locaux bien ventilés à l'abri de l'humidité et du rayonnement solaire, et à des températures comprises entre 5 et 25°C
Garantie technique	5 ans à partir de la date de production indiquée sur l'aérosol dans les conditions de stockage conformes à nos recommandations
Température d'utilisation	Entre -5°C et +35°C
Hauteur de l'aérosol	24 cm
Diamètre de l'aérosol	6.5 cm
Volume de l'aérosol	500 ml net/650ml brut
Poids de l'aérosol	Couleurs : 0.482kg brut Blanc : 0.492kg brut
Conditionnement	Carton de 12 x 500ml

**Valeurs pour une application à 10/15cm du support à une vitesse constante de 0.5m/seconde.
Variable en fonction de la vitesse d'application, du type de support et du couvrant souhaité.



Bon couvrant



Ultra polyvalent



Fabriqué par
TECHNIMA FRANCE
en Charente

Coloris	Code article
○ Blanc	182000
● Rouge fluo	182013
● Orange fluo	182016
● Jaune fluo	182017
● Vert fluo	182018
● Bleu fluo	182019
● Cerise fluo	182025

Réglementation : sécurité

DANGER 607-022-00-5 ACETATE D'ETHYLE

H222 Aérosol extrêmement inflammable.

H229 Récipient sous pression: peut éclater sous l'effet de la chaleur.

H319 Provoque une sévère irritation des yeux.

H336 Peut provoquer somnolence ou vertiges.

EUH066 L'exposition répétée peut provoquer dessèchement ou gerçures de la peau.

P102 Tenir hors de portée des enfants.

P210 Tenir à l'écart de la chaleur, des surfaces chaudes, des étincelles, des flammes nues et de toute autre source d'inflammation. Ne pas fumer.

P211 Ne pas vaporiser sur une flamme nue ou sur toute autre source d'ignition.

P251 Ne pas perforer, ni brûler, même après usage.

P410 Protéger du rayonnement solaire.

P412 Ne pas exposer à une température supérieure à 50°C/122°F.

Ne pas utiliser dans une atmosphère confinée.

Ne pas utiliser pour un usage autre que celui pour lequel le produit est destiné.



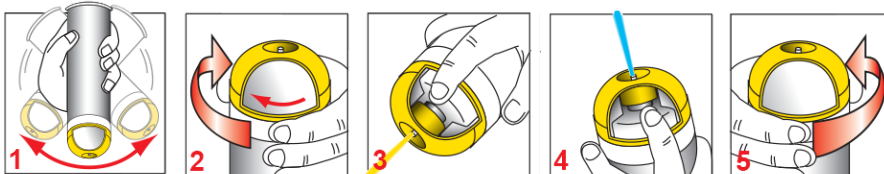
L'ensemble des données de sécurité sont disponibles sur la Fiche de Données Sécurité (FDS) téléchargeable sur l'application quickfds.com.

Fin de vie

Recycler ou éliminer conformément aux législations en vigueur, de préférence par un collecteur ou une entreprise agréée.

Instructions d'utilisation

1. Avant chaque utilisation, bien agiter l'aérosol jusqu'à ce que les billes mélangeuses soient clairement audibles.
2. Déverrouiller le capot en le tournant vers la gauche.
3. Appliquer tête en bas à une distance d'environ 10-15 cm du support.
4. Après chaque utilisation, purger l'aérosol.
5. Verrouiller le capot en le tournant vers la droite.



Non-responsabilité

La présente fiche technique informe sans engagement sur les caractéristiques du produit suivant le niveau actuel de la technique. Cette version annule et remplace toutes versions antérieures. Tous droits réservés.

Les produits doivent être stockés, manipulés et appliqués conformément aux recommandations de Technima détaillées dans ce document.

Il revient à l'utilisateur de s'assurer lui-même de la compatibilité du produit avec son usage particulier. Technima ne saurait en aucun cas être tenue pour responsable quant aux dommages directs ou indirects consécutifs à une utilisation inappropriée.

Pour de plus amples informations techniques, vous pouvez consulter nos sites internet et/ou nous contacter par téléphone (voir détails figurant en bas de page).

Accessoires d'application

Poignée de marquage
Réf. 432447



Canne de marquage 1 roue
Réf. 441617

