



GN30 Granit Excellence



EN13236



Port de lunettes de protection



Port de gants



Port de protections auditives



Port de protections respiratoires



Lire la notice d'utilisation

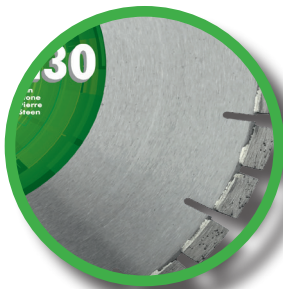
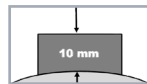


Ne pas incliner la machine lors du découpage

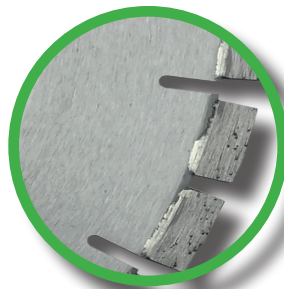


FEDERATION • OF • EUROPEAN PRODUCERS • OF • ABRASIVES

La conception et la fabrication des disques GÖLZ répondent à la norme EN13236. GÖLZ est un membre de l'OSA (Organisation pour la sécurité des Abrasifs), garantissant ainsi une utilisation en toute sécurité et sans problèmes de ses produits.



Disque à segment Duo lisse, brasés à l'argent



Hauteur de segments 10 mm



Alésage 25,4 ou 60,0 pour le 600 mm (Autres alésage sur demande)



Disque Spécial scie de maçon jusqu'à 5 kW

Le disque diamant pour Granit GN30 est très performant dans les matériaux durs, Granit, Grès des Indes Basalte, Pierre naturelle avec un rendement et une vitesse supérieurs. Coupe silencieuse Tôle sandwich anti-vibrations

- ▶ Segments lisse technologie DUO à liant tendre brasés à l'argent
- ▶ Liant spécial Pierre dure Granit
- ▶ Disque à coupe rapide, segment haute concentration
- ▶ Qualité des diamants et liants optimisés pour tous types de granits
- ▶ Granit, basalte, Grès des Indes, pierres dures, Pavé autobloquant bordure granit.
- ▶ Bon rendement et vitesse de coupe exceptionnelle
- ▶ Excellente durée de vie
- ▶ Hauteur diamantée optimisée pour une grande longévité de 10 mm
- ▶ **Pour scies à pont ou scie de maçon jusqu'à 5 kW**
- ▶ Réduction de l'effort
- ▶ Diamètres : 300 à 600 mm





Conseil : alternez les matériaux d'utilisation pour une meilleure longévité de l'outil.

Coupe optimale :



Granit
tous types



Basalte



Bordure
granit



Grès
des Indes



Pavé
autobloquant



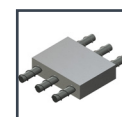
Pierre
Dure



Porphyre






Pavé
Napoléon



Béton
fortement
armé

GN30

| Ø (mm) | Alésage (mm) | Segments (mm) | | | | Vitesse max (m/s) | Vitesse max (tr/mn) | Machine | Type de Coupe | EAN | Réf. article |
|-----------|-----------------|---------------|-----|----|----|-------------------------|---------------------------|---|--|---------------|-----------------|
| | | L | I | H | Nb | | | | | | |
| 300 | 25,4 | 20 + 20 | 2,8 | 10 | 36 | 100 m/s | 6 400 |  |  COUPE A EAU  COUPE A SEC | 4026189104182 | GN30 300 |
| 350 | 25,4 | 20 + 20 | 3,2 | 10 | 42 | 100 m/s | 5 500 | | | 4026189104199 | GN30 350 |
| 400 | 25,4 | 20 + 20 | 3,6 | 10 | 48 | 100 m/s | 4 800 | | | 4026189104205 | GN30 400 |
| 600 | 60,0 | 20 + 20 | 5,0 | 10 | 50 | 100 m/s | 2 050 | | | 4026189104212 | GN 30600 |

| Matériaux | GRANIT | | Marbre reconstitués Carrelage | Béton | | Asphalte |
|--|--------------------|---------------------|-------------------------------------|--------------|--------------|--------------|
| | Riche en quartz | Pauvre en quartz | | Non-armé | Armé | |
| VITESSE PÉRIPHÉRIQUE EN M/SEC | 25-30 | 32-40 | 40-50 | 30-50 | 30-40 | 45-60 |