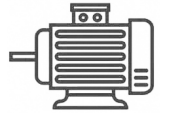




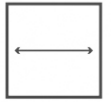
SCIE SUR TABLE

TS250 A -330

XXXL



1,3 kW



3 200 mm
(3 300 mm)



65 mm

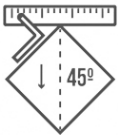
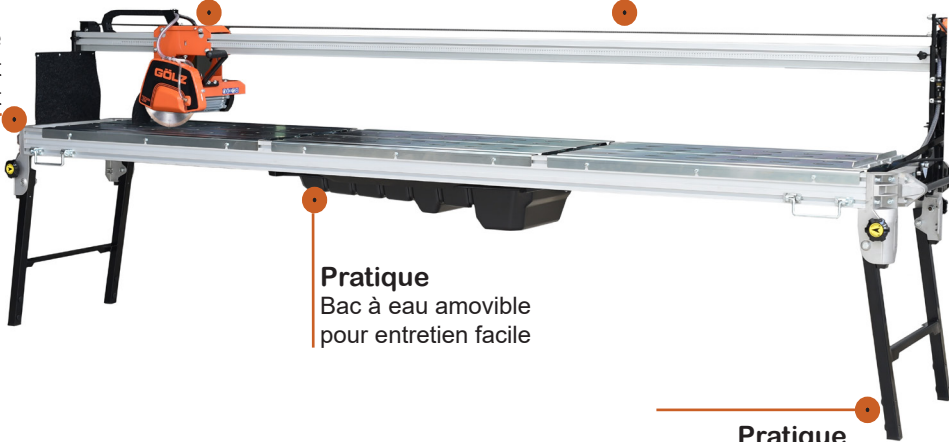


Coupe biseau 45°

Pratique
Avec ses 2 poignées et roues de transport

Pratique
Guidage de la tête de scie par roulements à billes

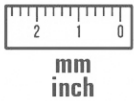
Sécurité
Avec sa chaîne de protection pour les câbles électriques et la durite d'eau



Butée de coupe orientable (0° à 45°)

Pratique
Bac à eau amovible pour entretien facile

Pratique
Pieds repliables



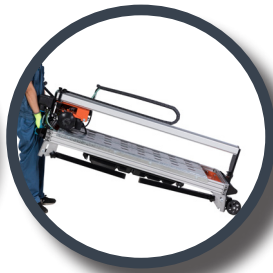
Règle d'appui



Double arrivée d'eau pour une meilleure qualité de coupe



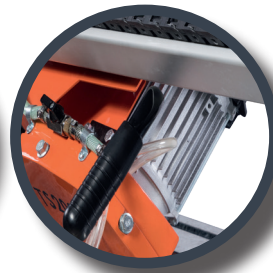
Pompe à eau avec connectique électrique rapide



Roues de transport



Coupe biseau 45°



Moteur électrique, puissant et robuste 1,3 kW - 230 V



Solution professionnelle pour scier à eau dans tous les matériaux de construction.

La scie électrique TS250 A-330 de GÖLZ est une scie à tête mobile qui offre une fonctionnalité et une fiabilité maximales au professionnel de la céramique elle est la plus grande de la gamme GÖLZ. La TS250 A-330 est idéale pour la coupe intensive de carreaux de très grand format.

CARACTÉRISTIQUES ET AVANTAGES :

Coupes précises - faciles à transporter - puissantes

- ▶ Moteur puissant et robuste de 1,3 Kw.
- ▶ Bac à eau en polyéthylène avec bouchon de vidange, amovible pour un nettoyage facile, capacité 20 litres.
- ▶ Pompe à eau à induction ne demandant aucune maintenance avec connectique rapide.
- ▶ Double arrivée d'eau pour une meilleure qualité de coupe.
- ▶ Pour carrelage, faïence, grès cérame et autres matériaux.
- ▶ Ensemble moteur sur roulements à billes pour une précision de coupe maximale.
- ▶ Pieds repliables avec roues et poignée incorporées pour un transport commode.
- ▶ Guide câbles protégé.
- ▶ Indicateur de coupe laser.
- ▶ Châssis en aluminium léger et robuste.
- ▶ Kit outils et mode d'emploi inclus.



TS250 A-330

Moteur	Électrique, 230 V, 50-60 Hz
Puissance	1,3 kW
Puissance absorbée	1 300 W
Degré de protection	IP 55
Régime de l'axe de coupe	2800 min-1
Pompe à eau	S2, 230 V, 50 Hz, 55 Watt
Niveau de la puissance sonore selon ISO EN 3744	92 dB(A)
Niveau de la pression sonore, mesuré de la place de l'opérateur selon ISO EN 11201	80 dB(A)
Vibration (EN 50144)	2,3 m/s ²
Châssis	Aluminium
Bac à eau	20 L
Indicateur de coupe Laser	Oui
Diamètre du disque Max	250 mm
Diamètre d'alésage	25,4
Profondeur de coupe (max)	65 mm
Longueur de coupe (max) :	3 200 mm (3 300 mm)
Coupe biseau	Jusqu'à 45°
Dimensions Table de coupe (Lxl)	3 300 x 540 mm
Dimensions (L x l x H)	3 640 x 540 x 1 299 mm
Dimensions (L x l x H) Pieds de table repliés	3 640 x 540 x 668 mm
Poids	145 kg
EAN	4026189235633
Code article	0289 250 5000



N'utilisez qu'un câble d'extension à 3 fils avec conducteur de protection et une section efficace (min. 2.5 mm²).



Vérifier le montage correct du disque (sens de rotation, serrage, alésage).

Découpe à l'eau de tous matériaux de construction avec disques diamantés adaptés : Marbre, pierre, granit, ciment, brique, pavés autobloquants, tuiles, dalles en béton lavé ou non, revêtement (grès, faïence, céramique...).





PRODUITS ET ACCESSOIRES ASSOCIÉS

Nous recommandons l'utilisation de nos disques diamantés pour votre TS250 A-330

DISQUES CARRELAGE

SLF10 Carrelage Technique
Carrelage, céramique,
grès cérame 8 mm max.



DISQUES CARRELAGE

CERAFAST Cérame Premium



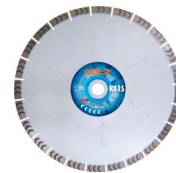
DISQUES CARRELAGE

SG08 Grès cérame - Excellence



**DISQUES BÉTON
/GRANIT**

RX1S Béton/Granit Excellence



PRODUITS ET ACCESSOIRES ASSOCIÉS



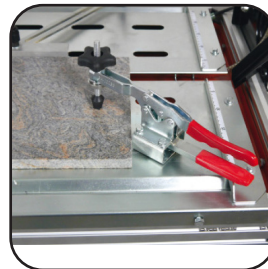
Pompe à eau de
rechange avec prise

Réf : 0289 400 9002



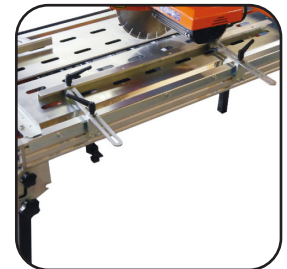
Table latérale
(500x600mm)

Réf : 0289 250 9017



Dispositif T-Lock pour
maintien de la pince
carrelage

Réf : 0289 250 9018



Butée de 1m

Réf : 0289 250 9019