



**LASER** ✨



**CS20**  
**Béton Premium**

**EN13236**



Port de lunettes de protection



Port de gants



Port de protections auditives



Port de protections respiratoires



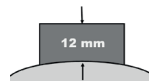
Lire la notice d'utilisation



Ne pas incliner la machine lors du découpage



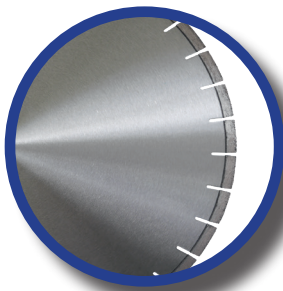
La conception et la fabrication des disques GÖLZ répondent à la norme EN13236. GÖLZ est un membre de l'OSA (Organisation pour la sécurité des Abrasifs), garantissant ainsi une utilisation en toute sécurité et sans problèmes de ses produits.



COUPE A SEC



COUPE A EAU



Segments lisse, soudés laser



Hauteur de segments 12 mm



Alésage 25,4  
(Autres alésage sur demande)



Disque Spécial Scie à sol de 15 à 20 Cv

Le CS20 est un disque diamant de haut de gamme pour béton et béton armé. Des segments spéciaux assurent des vitesses de coupe élevées lors de la coupe de la plupart des matériaux durs. En parallèle, ils contribuent à la bonne endurance du disque même pour le tronçonnage de béton armé.

- ▶ Segments soudé laser
- ▶ Encoches réduites pour un rendement maximal
- ▶ Hauteur de segment : 12 mm
- ▶ Grande aisance de coupe
- ▶ Béton, béton armé
- ▶ Pour scies à sol de 15 à 20 Cv
- ▶ Alésages et perçages sur mesure pour tous types de machines (à préciser lors de la commande)
- ▶ Diamètres : de 500 à 800 mm



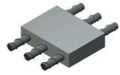


**Conseil : alternez les matériaux d'utilisation pour une meilleure longévité de l'outil.**

Coupe optimale :






Béton



Béton armé



Vitesse périphérique  
conseillée : 40 à 60 m/s  
Vitesse d'avance : 2 à 4 mètres  
minute  
Arrosage conseillé : 5 à 20  
litres /minute

| CS20      |                 |               |     |    |    |                         |                           |                                                                                     |                                                                                                                                                                                                            |               |                   |
|-----------|-----------------|---------------|-----|----|----|-------------------------|---------------------------|-------------------------------------------------------------------------------------|------------------------------------------------------------------------------------------------------------------------------------------------------------------------------------------------------------|---------------|-------------------|
| Ø<br>(mm) | Alésage<br>(mm) | Segments (mm) |     |    |    | Vitesse<br>max<br>(m/s) | Vitesse<br>max<br>(tr/mn) | Machine                                                                             | Type de<br>Coupe                                                                                                                                                                                           | EAN           | Réf.<br>article   |
|           |                 | L             | I   | H  | Nb |                         |                           |                                                                                     |                                                                                                                                                                                                            |               |                   |
| 500       | 25,4            | 40            | 4,0 | 12 | 36 | 63 m/s                  | 2 450                     |  | <br>COUPE A EAU<br><br>COUPE A SEC | 4026189089588 | <b>CS20 50040</b> |
| 600       | 25,4            | 40            | 4,0 | 12 | 42 | 63 m/s                  | 2 050                     |                                                                                     |                                                                                                                                                                                                            | 4026189089595 | <b>CS20 60040</b> |
| 700       | 25,4            | 40            | 4,0 | 12 | 45 | 63 m/s                  | 1 750                     |                                                                                     |                                                                                                                                                                                                            | 4026189089601 | <b>CS20 70040</b> |
| 800       | 25,4            | 40            | 4,0 | 12 | 52 | 63 m/s                  | 1 550                     |                                                                                     |                                                                                                                                                                                                            | 4026189089618 | <b>CS20 80040</b> |

| Matériaux                                | GRANIT             |                     | Marbre<br>reconstitués<br>Carrelage | Béton        |              | Asphalte     |
|------------------------------------------|--------------------|---------------------|-------------------------------------|--------------|--------------|--------------|
|                                          | Riche en<br>quartz | Pauvre en<br>quartz |                                     | Non-armé     | Armé         |              |
| <b>VITESSE PÉRIPHÉRIQUE<br/>EN M/SEC</b> | <b>25-30</b>       | <b>32-40</b>        | <b>40-50</b>                        | <b>30-50</b> | <b>30-40</b> | <b>45-60</b> |