



LASER ✨



WS1620GX Béton Silex Excellence



EN13236



Port de lunettes de protection



Port de gants



Port de protections auditives



Port de protections respiratoires



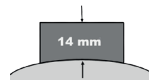
Lire la notice d'utilisation



Ne pas incliner la machine lors du découpage



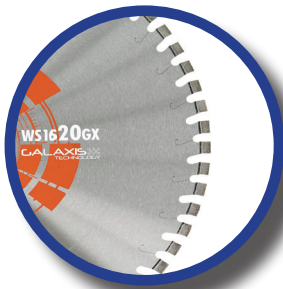
La conception et la fabrication des disques GÖLZ répondent à la norme EN13236. GÖLZ est un membre de l'OSA (Organisation pour la sécurité des Abrasifs), garantissant ainsi une utilisation en toute sécurité et sans problèmes de ses produits.



GALAXIS TECHNOLOGY
GÖLZ



COUPE A EAU



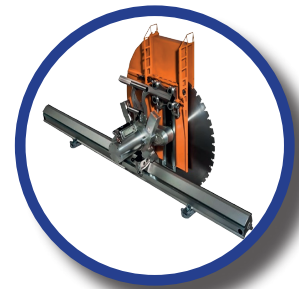
Segments spécifique, avec encoche, soudés laser



Hauteur de segments 14 mm, avec **diamants positionnés**



Alésage 60,0 (Autres alésages et perçages spécial sur demande)



Adapté aux scies murales de 10 Kw à 15 Kw (15 kW minimum, si le béton est très fortement armé)

Le 1620GX est un disque diamant de très haut de gamme pour béton et béton armé, béton silex, forte concentration de diamants, En contrôlant et en adaptant la concentration et le positionnement des diamants, nous obtenons une usure constante du disque qui dure tout au long de sa durée de vie. L'opérateur bénéficie ainsi d'une sensation de souplesse immédiate et constante, de la première à la dernière découpe. Le 1620GX est un disque diamant pour scies murales de 10 Kw à 15 Kw.

- ▶ Segments soudé laser
- ▶ Galaxis Technology GÖLZ – diamants positionnés avec précision pour des performances de coupe inégalées et une vitesse de coupe constante pendant toute la durée de vie du disque
- ▶ Hauteur de segment : 14 mm
- ▶ Rendement très élevé
- ▶ Béton, béton armé, béton silex
- ▶ **Pour scies murales de 10 Kw à 15 Kw**
- ▶ Alésages et perçages sur mesure pour tous types de machines (à préciser lors de la commande)
- ▶ Diamètres : de 800



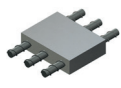


Conseil : alternez les matériaux d'utilisation pour une meilleure longévité de l'outil.

Coupe optimale :



Béton



Béton armé





Béton siliceux



Vitesse périphérique
conseillée : 30 à 60 m/s
Vitesse d'avance : 2 à 4 mètres
minute
Arrosage conseillé : 5 à 20
litres /minute

WS1620GX

Ø (mm)	Alésage (mm)	Segments (mm)				Vitesse max (m/s)	Vitesse max (tr/mn)	Machine	Type de Coupe	EAN	Réf. article
		L	I	H	Nb						
800	60,0	20	4,8	14	72	63 m/s	1 550		 COUPE A EAU	4026189203854	WS1620GX 80048

Matériaux	GRANIT		Marbre reconstitués Carrelage	Béton		Asphalte
	Riche en quartz	Pauvre en quartz		Non-armé	Armé	
VITESSE PÉRIPHÉRIQUE EN M/SEC	25-30	32-40	40-50	30-50	30-40	45-60