



LBA50
Mixte Standard



EN13236



Port de lunettes de protection



Port de gants



Port de protections auditives



Port de protections respiratoires



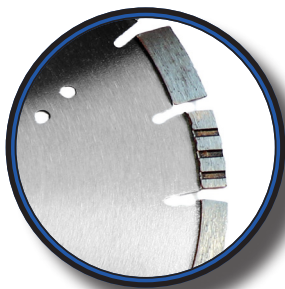
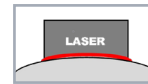
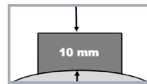
Lire la notice d'utilisation



Ne pas incliner la machine lors du découpage



La conception et la fabrication des disques GÖLZ répondent à la norme EN13236. GÖLZ est un membre de l'OSA (Organisation pour la sécurité des Abrasifs), garantissant ainsi une utilisation en toute sécurité et sans problèmes de ses produits.



Alternance de 3 types de segments : crênelés, plats et dégagements - Hauteur de segments 10 mm



Les disques diamant soudés laser présentent une meilleure résistance



Alésage 20,0 (Autres alésage sur demande)



Disque pour découpeuse thermique ou batterie et scie de sol

Un disques diamant mixtes béton/Asphalte standard , de bonne qualité, le LBA50 à tôle perforée est ultra puissant et ultra rapide. Performant dans de nombreuses applications.

- ▶ Alternance de 3 types de segments : crênelés, plats et dégagements Hauteur 10 mm
- ▶ **Utilisation dans le TP**
- ▶ Béton, Béton armé, Acier creux ou de faible épaisseur, Asphalte, Matériaux Abrasifs
- ▶ Grande vitesse de coupe, longévité accrue
- ▶ **Grande polyvalence dans les matériaux sous condition d'alternance entre les matériaux**
- ▶ **Dans la découpe d'Asphalte, attention à ne pas descendre dans la grave de manière prolongée.**
- ▶ Très bon rapport qualité/prix
- ▶ Diamètres : de 300 à 350 mm



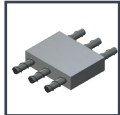


Conseil : alternez les matériaux d'utilisation pour une meilleure longévité de l'outil.

Coupe optimale :



Béton



Béton Armé



Acier creux ou de faible épaisseur



Asphalte

LBA50											
Ø (mm)	Alésage (mm)	Segments (mm)				Vitesse max (m/s)	Vitesse max (tr/mn)	Machine	Type de Coupe	EAN	Réf. article
		L	I	H	Nb						
300	20,0	40	2,8	10	20	100 m/s	6 400			4026189294784	0397 850 0300
350	20,0	40	2,8	10	24	100 m/s	5 500			4026189294807	0397 850 0350

Matériaux	GRANIT		Marbre reconstitués Carrelage	Béton		Asphalte
	Riche en quartz	Pauvre en quartz		Non-armé	Armé	
VITESSE PÉRIPHÉRIQUE EN M/SEC	25-30	32-40	40-50	30-50	30-40	45-60