



LASER ✨



WS1520GX Béton Excellence



EN13236



Port de lunettes de protection



Port de gants



Port de protections auditives



Port de protections respiratoires



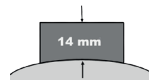
Lire la notice d'utilisation



Ne pas incliner la machine lors du découpage



La conception et la fabrication des disques GÖLZ répondent à la norme EN13236. GÖLZ est un membre de l'OSA (Organisation pour la sécurité des Abrasifs), garantissant ainsi une utilisation en toute sécurité et sans problèmes de ses produits.



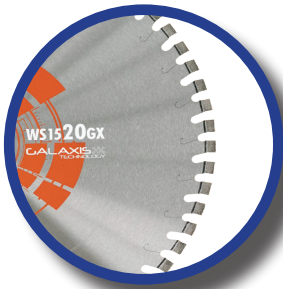
14 mm



GALAXIS
GÖLZ TECHNOLOGY



COUPE A EAU



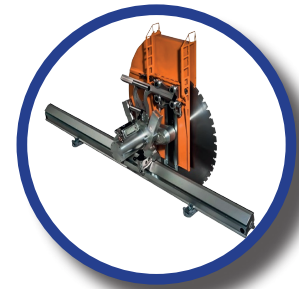
Segments spécifique, avec encoche, soudés laser



Hauteur de segments 14 mm, avec **diamants positionnés**



Alésage 60,0 (Autres alésages et perçages spécial sur demande)



Adapté aux scies murales de 10 Kw à 15 Kw (15 kW minimum, si le béton est très fortement armé)

Le 1520GX est un disque diamant de très haut de gamme pour béton et béton armé, forte concentration de diamants, En contrôlant et en adaptant la concentration et le positionnement des diamants, nous obtenons une usure constante du disque qui dure tout au long de sa durée de vie. L'opérateur bénéficie ainsi d'une sensation de souplesse immédiate et constante, de la première à la dernière découpe.

Le 1520GX est un disque diamant pour scies murales de 10 Kw à 15 Kw.

- ▶ Segments soudé laser
- ▶ Galaxis Technology GÖLZ – diamants positionnés avec précision pour des performances de coupe inégalées et une vitesse de coupe constante pendant toute la durée de vie du disque
- ▶ Hauteur de segment : 14 mm
- ▶ Rendement très élevé
- ▶ Béton, béton armé
- ▶ **Pour scies murales de 10 Kw à 15 Kw**
- ▶ Alésages et perçages sur mesure pour tous types de machines (à préciser lors de la commande)
- ▶ Diamètres : de 600 à 1 200 mm



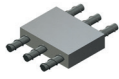


Conseil : alternez les matériaux d'utilisation pour une meilleure longévité de l'outil.

Coupe optimale :





Béton



Béton armé



Vitesse périphérique
conseillée : 30 à 60 m/s
Vitesse d'avance : 2 à 4 mètres
minute
Arrosage conseillé : 5 à 20
litres /minute

WS1520GX											
Ø (mm)	Alésage (mm)	Segments (mm)				Vitesse max (m/s)	Vitesse max (tr/mn)	Machine	Type de Coupe	EAN	Réf. article
		L	I	H	Nb						
600	60,0	20	4,4	14	54	63 m/s	2 050		 COUPE A EAU	4026189203540	WS1520GX 60044
600	60,00	20	4,8	14	54	63 m/s	2 050			4026189203618	WS1520GX 60048
600	60,00	20	5,2	14	54	63 m/s	2 050			4026189203649	WS1520GX 60052
650	60,0	20	4,8	14	58	63 m/s	1 850			4026189203694	WS1520GX 65048
700	60,0	20	4,4	14	62	63 m/s	1 750			4026189203700	WS1520GX 70044
800	60,0	20	4,4	14	72	63 m/s	1 550			4026189203762	WS1520GX 80044
800	60,0	20	4,8	14	72	63 m/s	1 550			4026189203786	WS1520GX 80048
800	60,0	20	5,4	14	72	63 m/s	1 550			4026189203809	WS1520GX 80052
1 000	60,0	20	4,4	14	90	63 m/s	1 250			4026189214102	WS1520GX 100044
1 000	60,0	20	4,8	14	90	63 m/s	1 250			4026189098597	WS1520GX 100048
1 200	60,0	20	4,4	14	108	63 m/s	1 050			4026189218483	WS1520GX 120044
1 200	60,0	20	4,8	14	108	63 m/s	1 050			4026189207975	WS1520GX 120048

Matériaux	GRANIT		Marbre reconstitués Carrelage	Béton		Asphalte
	Riche en quartz	Pauvre en quartz		Non-armé	Armé	
VITESSE PÉRIPHÉRIQUE EN M/SEC	25-30	32-40	40-50	30-50	30-40	45-60