

## HDS 8/20 DE

Équipé d'un châssis en acier robuste et de multiples sécurités, le nettoyeur haute pression à eau chaude HDS 8/20 De, équipé d'un moteur diesel, est l'outil idéal sur les chantiers qui ne sont pas alimentés en électricité.



### Référence 1.210-910.0

- Pompe à vilebrequin robuste avec pistons à revêtement céramique
- Robuste cadre tubulaire en acier pour chargement par grue
- Moteur diesel à démarrage électrique

Caractéristiques techniques		
Code EAN		4054278612546
Débit d'eau	l/h	800
Pression de service	bar / MPa	200 / 20
Température (eau d'alimentation à 12 °C)	°C	max. 80
Température d'eau en alimentation	°C	30
Consommation de fioul à puissance maximale	kg/h	5,9
Réservoir de combustible	l	30
Fioul		Diesel / Huile
Type d'entraînement		Diesel
Nombre d'utilisateurs en simultané		1
Mobilité		Mobile
Poids (avec accessoires)	kg	243
Poids avec emballage	kg	248
Dimensions (L x l x H)	mm	1130 x 910 x 895

L'utilisation de cette machine nécessite une formation.

Équipement		
Poignée-pistolet		EASY!Force Advanced
Longueur du flexible haute pression	m	10
Type de flexible haute pression		Longue durée de vie
Caractéristiques du flexible haute pression		DN 8, 315 bar
Cadre de protection		■
Démarrreur électrique		■
Power buse		■
Robuste cadre tubulaire en acier pour chargement par grue		■

■ Standard.



## Moteur diesel économique.

- Indépendant de source électrique extérieure
- STAGE V, conforme aux exigences de la norme EU sur les émissions de gaz d'échappement .
- Avec démarrage électrique



## Haute mobilité

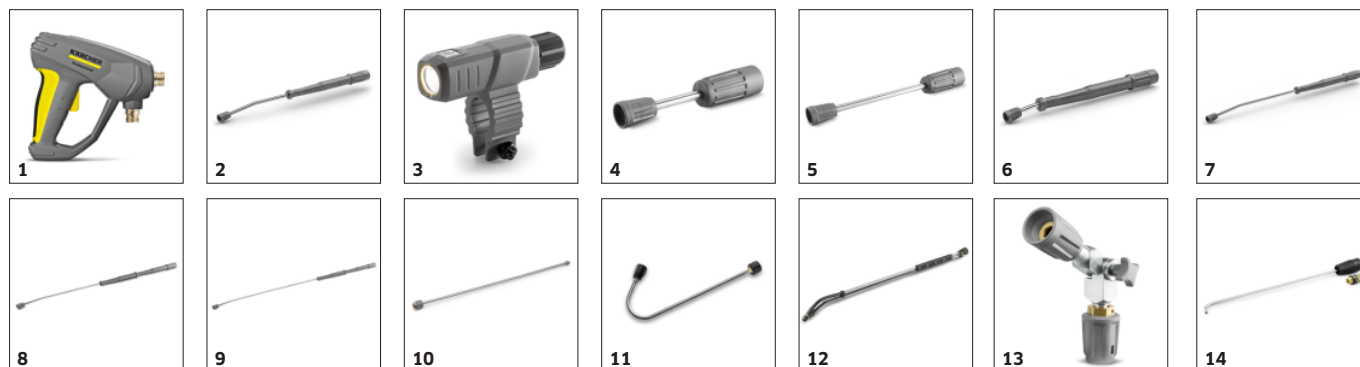
- Équipé de grands pneus anti-crevaison et d'une roue de direction avec frein de stationnement.
- Guidons pour un transport et une manœuvrabilité faciles.
- Chargement par grue possible grâce au solide châssis en tube d'acier



## Une conception robuste pour les travaux les plus difficiles

- Robuste châssis en tube d'acier protège la machine contre les effets extérieurs.
- Technologies de sécurité éprouvées, comme par exemple, les vannes thermostatiques et de sécurité ainsi que le filtre à eau.
- Convient pour le chargement avec une grue

## ACCESSOIRES POUR HDS 8/20 DE 1.210-910.0



		Référence	Descriptif	
<b>POIGNÉES-PISTOLETS HAUTE PRESSION</b>				
<b>Pistolet de pulvérisation manuel</b>				
Poignée-pistolet EASY!Force	1	4.118-005.0	La poignée-pistolet EASY!Force utilise la force de recul du jet haute pression ce qui permet de réduire à zéro la force de maintien pour son utilisateur.	■
<b>LANCES</b>				
<b>Lances de pulvérisation rotatives</b>				
Lance haute pression, 840 mm, pivotante	2	4.112-006.0	Lances disponibles en différentes longueurs, en inox à grand raccord manuel fileté. La poignée ergonomique garantit une manipulation et une isolation optimales.	■
Lampe à LED pour lance haute pression	3	2.680-002.0		<input type="checkbox"/>
Lance haute pression, 250 mm, pivotante	4	4.112-027.0		<input type="checkbox"/>
Lance haute pression, 400 mm, pivotante	5	4.112-024.0		<input type="checkbox"/>
Lance haute pression, 600 mm, pivotante	6	4.112-007.0	Lances disponibles en différentes longueurs, en inox à grand raccord manuel fileté. La poignée ergonomique garantit une manipulation et une isolation optimales.	<input type="checkbox"/>
Lance haute pression, 1050 mm, pivotante	7	4.112-000.0		<input type="checkbox"/>
Lance haute pression, 1550 mm, pivotante	8	4.112-018.0		<input type="checkbox"/>
Lance haute pression, 2050 mm, pivotante	9	4.112-021.0		<input type="checkbox"/>
Prolongateur de lance, 1000 mm	10	4.112-048.0		<input type="checkbox"/>
<b>Lance coudée</b>				
Lance pour le nettoyage des toilettes et des caniveaux	11	4.112-029.0	Avec insert de buse. Forme spéciale pour le nettoyage de caniveaux et le nettoyage hygiénique de toilettes. Inox.	<input type="checkbox"/>
<b>Lance flexible</b>				
Lance flexible, 1050 mm	12	4.112-035.0	Réglage en continu de l'inclinaison de la lance de 20° à 140°.	<input type="checkbox"/>
Raccord haute pression articulé	13	4.112-057.0		<input type="checkbox"/>
<b>Nettoyeur pour rigoles</b>				
Lance pour le nettoyage des caniveaux	14	2.112-015.0	La lance sert au nettoyage des caniveaux. La forme de la lance et la buse spéciale permettent de nettoyer les caniveaux sans qu'il soit nécessaire d'enlever les grilles de protection.	<input type="checkbox"/>

■ Standard.    ☐ Accessoires optionnels.

## ACCESSOIRES POUR HDS 8/20 DE 1.210-910.0



		Référence	Descriptif	
<b>LANCES</b>				
<b>Lance pour le nettoyage des bas de caisses</b>				
Lance pour le nettoyage des bas de caisses 700 mm	15	4.112-032.0	Mobile, pour un nettoyage efficace et aisé des bas de caisses et des ailes de véhicules. Inox. Sans buse HP.	<input type="checkbox"/>
<b>Manche supplémentaire</b>				
Poignée supplémentaire pour les lances de pulvérisation EASY!Lock	16	4.321-380.0		<input type="checkbox"/>
<b>POWER BUSE KÄRCHER</b>				
<b>Powerbuse angle de pulvérisation 25°</b>				
Powerbuse 25°, 045	17	2.113-022.0	La buse à jet plat à angle de jet de 25° offre un grand rendement surfacique et élimine en un tour de main les salissures tenaces.	<input checked="" type="checkbox"/>
Buse pour produits chimiques, 250	18	2.113-020.0		<input type="checkbox"/>
<b>Buse haute pression à angle de projection 0°</b>				
Powerbuse 0°, 045	19	2.113-033.0	Jet pleine puissance convenant tout particulièrement aux salissures tenaces.	<input type="checkbox"/>
<b>Powerbuse à angle de projection 15°</b>				
Powerbuse 15°, 045	20	2.113-046.0	Jet plat pour le nettoyage des salissures tenaces.	<input type="checkbox"/>
<b>FLEXIBLES HAUTE PRESSION</b>				
<b>Standard avec raccord à vis double extrémité</b>				
Flexible haute pression, 10 m, DN 8, 315 bar, 2 x EASY!Lock	21	6.110-031.0	Flexible haute pression (DN 8) adapté à une pression jusqu'à 315 bar. Avec raccord fileté manuel innovant EASY!Lock aux deux extrémités, ANTI!Twist et d'une longueur de 10 m.	<input checked="" type="checkbox"/>
Flexible haute pression, 15 m, DN 8, 315 bar, 2 x EASY!Lock	22	6.110-030.0	Avec raccord AVS breveté sur le pistolet (palier rotatif) et raccord fileté manuel, M 22 x 1,5 avec protection contre le pliage.	<input type="checkbox"/>
Flexible haute pression, 20 m, DN 8, 315 bar, 2 x EASY!Lock	23	6.110-032.0	Avec raccord AVS breveté sur le pistolet (palier rotatif) et raccord fileté manuel, EASY!Lock avec protection contre le pliage.	<input type="checkbox"/>
Flexible haute pression, 30 m, DN 8, 315 bar, 2 x EASY!Lock	24	6.110-014.0	Avec raccord fileté aux deux extrémités, M 22 x 1,5 avec protection contre le pliage.	<input type="checkbox"/>
Flexible haute pression, 15 m, DN 10, 220 bar, 2 x EASY!Lock	25	6.110-042.0		<input type="checkbox"/>
Flexible haute pression, 20 m, DN 10, 220 bar, 2 x EASY!Lock	26	6.110-043.0		<input type="checkbox"/>
Flexible haute pression, 25 m, DN 10, 220 bar, 2 x EASY!Lock	27	6.110-044.0		<input type="checkbox"/>
Flexible haute pression, 15 m, DN 12, 210 bar, 2 x EASY!Lock	28	6.110-059.0		<input type="checkbox"/>

■ Standard. □ Accessoires optionnels.

## ACCESSOIRES POUR HDS 8/20 DE 1.210-910.0



		Référence	Descriptif	
<b>FLEXIBLES HAUTE PRESSION</b>				
<b>Standard avec raccord à vis double extrémité</b>				
Flexible haute pression, 40 m, DN 12, 210 bar, 2 × EASY!Lock	29	6.110-060.0	Avec raccord fileté aux deux extrémités, M 22 × 1,5 avec protection contre le pliage.	<input type="checkbox"/>
<b>Longlife 400 avec raccord à vis double extrémité</b>				
Flexible haute pression Longlife, 1,5 m, DN 8, 400 bar, 2 × EASY!Lock	30	6.110-024.0	Flexible haute pression 1,5 m (DN 8, M 22 × 1,5) avec protection contre le pliage et raccord fileté des deux côtés. Permet le raccordement d'enrouleurs dotés du raccord correspondant (M 22 × 1,5).	<input type="checkbox"/>
Flexible haute pression Longlife, 1,5 m, DN 8, 400 bar, 1 × EASY!Lock / 1 × M22 × 1,5	31	6.110-069.0		<input type="checkbox"/>
Flexible haute pression Longlife, 10 m, DN 8, 400 bar, 2 × EASY!Lock	32	6.110-038.0	Flexible haute pression (DN 8) durable de 10 m avec double blindage acier, raccord fileté manuel EASY!Lock aux deux extrémités et ANTI!Twist. Homologué pour une pression de 400 bar.	<input type="checkbox"/>
Flexible haute pression Longlife, 30 m, DN 8, 400 bar, 2 × EASY!Lock	33	6.110-023.0	Avec raccord fileté aux deux extrémités, EASY!LOCK avec protection contre le pliage. Avec double blindage acier.	<input type="checkbox"/>
Flexible haute pression Longlife, 20 m, DN 8, 400 bar, 2 × EASY!Lock	34	6.110-027.0	Avec raccord fileté aux deux extrémités, M 22 × 1,5 avec protection contre le pliage. Avec double blindage acier.	<input type="checkbox"/>
Flexible haute pression Longlife, 15 m, DN 8, 400 bar, 2 × EASY!Lock	35	6.110-029.0	Avec raccord fileté aux deux extrémités, M 22 × 1,5 avec protection contre le pliage. Avec double blindage acier	<input type="checkbox"/>
<b>Qualité alimentaire longue durée avec raccord à vis double extrémité</b>				
Flexible haute pression contact alimentaire Longlife, 10 m, DN 8, 400 bar, 2 × EASY!Lock	36	6.110-053.0	Avec raccord fileté aux deux extrémités, M 22 × 1,5 avec protection contre le pliage. À double blindage acier et revêtement extérieur bleu non marquant et résistant aux graisses animales.	<input type="checkbox"/>
<b>Autres flexibles</b>				
Flexible haute pression coudé, 1,5 m, DN 8, 400 bar, 1 × EASY!Lock / 1 × M22 × 1,5	37	6.110-068.0	Flexible haute pression, raccordement à un tambour-enrouleur.	<input type="checkbox"/>
<b>BUSES ROTATIVES (ROTABUSE)</b>				
<b>Rotabuse, grande</b>				
Rotabuse vibra soft 050, 050	38	4.114-066.0		<input type="checkbox"/>
Rotabuse, grand, 040	39	4.114-041.0	Rotabuse - jet crayon rotatif - un nettoyage 10 fois plus puissant. Une durée de vie maximale grâce au suceur et à la bague de roulement en céramique. Max. 300 bar / 30 MPa, 85 °C.	<input type="checkbox"/>
<b>BUSES MULTIPLES</b>				
<b>Buses triples</b>				
Buse triple, 040	40	4.117-033.0	Buse triple à permutation manuelle avec buse en inox. Robuste, durable et résistante à la saleté.	<input type="checkbox"/>
<b>ECO!BOOSTER</b>				
eco!Booster TR 045	41	2.113-087.0	Avec l'eco!Booster, vous nettoyez 50 % de surface en plus par rapport à un jet plat, avec la même quantité d'eau et d'énergie, pour un même temps de travail. Convient au nettoyage de toutes les surfaces, même sensibles. Pour les nettoyeurs haute pression à eau froide et à eau chaude (taille de buse 045).	<input type="checkbox"/>
<b>RACCORD RAPIDE</b>				
Raccordement rapide	42	2.115-000.0		<input type="checkbox"/>

■ Standard. □ Accessoires optionnels.



## ACCESSOIRES POUR HDS 8/20 DE 1.210-910.0



		Référence	Descriptif	
<b>RACCORD RAPIDE</b>				
Raccord rapide mamelon enfichable taraud	43	2.115-001.0		<input type="checkbox"/>
<b>NETTOYAGE DES FÛTS ET RÉCIPIENTS</b>				
Kit additionnel aspirateur à boue	44	2.641-798.0		<input type="checkbox"/>
<b>SEALS FOR TRAPEZOIDAL THREAD</b>				
Lot de pièces de rechange joints TR	45	2.880-001.0		<input type="checkbox"/>
<b>NETTOYAGE DE TUYAUX</b>				
<b>Flexible pour nettoyage des canalisations, DN 6</b>				
Conduite tuyau TR nettoyage des tuyaux D	46	6.110-108.0		<input type="checkbox"/>
	47	6.110-109.0		<input type="checkbox"/>
	48	6.110-110.0		<input type="checkbox"/>
	49	6.110-046.0		<input type="checkbox"/>
	50	6.110-047.0		<input type="checkbox"/>
	51	6.110-048.0		<input type="checkbox"/>
Flexible de nettoyage de canalisations, DN 6, 30 m	52	6.110-050.0	Flexibles haute pression particulièrement souples pour le nettoyage des canalisations (raccord fileté pour buse R 1/8").	<input type="checkbox"/>
<b>Buses de nettoyage des canalisations</b>				
Buse de nettoyage de canalisations 055 16mm	53	5.763-015.0	Avec raccord R 1/8" pour montage sur le flexible de nettoyage de canalisations. 3 x 30° vers l'arrière, Ø 16 mm.	<input type="checkbox"/>
Buse de nettoyage de canalisations 060 16mm	54	5.763-016.0	Avec raccord R 1/8" pour montage sur le flexible de nettoyage de canalisations. 1 x vers l'avant, 3 x 30° vers l'arrière, Ø 16 mm.	<input type="checkbox"/>
<b>NETTOYEURS DE SOL ET DE SURFACES</b>				
<b>Nettoyeur de surfaces FR 30 Me</b>				
Nettoyant pour surfaces dures FR 30 Me	55	2.111-013.0	Nettoyeur de surfaces de qualité supérieure résistant à l'eau chaude avec châssis en inox, double roulement en céramique, roulettes pivotantes qui ne laissent pas de traces, raccord intégré pour l'aspiration des éclaboussures d'eau.	<input type="checkbox"/>
<b>Nettoyeur de surfaces FR 50 Me</b>				
Nettoyant de surfaces FR 50 Me	56	2.111-023.0	Avec sa largeur de 500 mm, le FR 50 est particulièrement approprié au nettoyage de surfaces importantes.	<input type="checkbox"/>

☐ Accessoires optionnels.

## ACCESSOIRES POUR HDS 8/20 DE 1.210-910.0



		Référence	Descriptif	
NETTOYEURS DE SOL ET DE SURFACES				
Jeux de buses spéciaux pour appareils FR				
Kit de buses pour FR, 650 l/h - 850 l/h	57	2.639-187.0	Kit de buse spécifique à la Powerbuse Kärcher pour nettoyeurs de surfaces.	<input type="checkbox"/>
Jeu de buses spécial pour FRV				
Kit de buses pour FRV, 040	58	2.642-431.0	Jeu de buses spécifiques à l'appareil Kärcher - Powerbuses et buse de traction pour FRV 30.	<input type="checkbox"/>
Nettoyeur de surfaces FRV 30 Me				
Nettoyeur de surface FRV 30 Me	59	2.111-012.0	Grâce à son aspiration automatique de l'eau sale, le FRV 30 Me en acier rend le nettoyage des surfaces encore plus efficace et il peut être utilisé tant à l'intérieur qu'à l'extérieur.	<input type="checkbox"/>
Tuyau de rallonge FRV 30 Me et FRV 50 Me	60	4.441-040.0	Flexible de rallonge de 5 m pour FRV 30 Me. Comprend des manchons de raccordement.	<input type="checkbox"/>
SYSTÈMES À MOUSSE				
Lance à mousse				
Générateur de mousse avec réservoir intégré Advanced 2, 700 l/h - 800 l/h	61	4.112-064.0		<input type="checkbox"/>
Canon à mousse avec réservoir DUO Advanced 2, 700 l/h - 800 l/h	62	4.112-068.0		<input type="checkbox"/>
Générateur de mousse avec réservoir intégré Basic 2, 700 l/h - 800 l/h	63	4.112-054.0		<input type="checkbox"/>
Réservoir à détergent 1 l pour générateur de mousse à réservoir Advanced	64	6.414-050.0		<input type="checkbox"/>
Kit Inno Foam				
Kit Inno Foam avec injecteur de détergent	65	2.112-000.0	Système à mousse haute pression pour les appareils HD/HDS mobiles et stationnaires de nettoyage et de désinfection.	<input type="checkbox"/>
Kit Easy Foam				
Kit Easy Foam avec injecteur de détergent	66	2.112-010.0	Système à mousse HP pour appareils HD/HDS mobiles et stationnaires de nettoyage et de désinfection. Canon à mousse à raccorder à la lance HP.	<input type="checkbox"/>
Jeux de buses pour kit Inno Foam / Easy Foam				
Jeu de buses 090 pour kit Inno/Easy 700-1000 l/h	67	2.111-019.0	Une adaptation optimale aux différentes performances des appareils pour une utilisation économique.	<input type="checkbox"/>
Kits de montage canon à mousse				
Kit d'adaptation pour canon à mousse	68	2.112-013.0	Pour l'application optimale de la mousse dans les domaines sanitaire et alimentaire, ou partout où un long temps d'action est nécessaire : se monte sur la lance à la place de la buse HP.	<input type="checkbox"/>
MÉLANGEURS/INJECTEURS				
Injecteur de détergent				
Injecteur de détergent pour haute et basse pression (sans buses)	69	4.637-032.0	Dosage de détergent. En haute et basse pression, séparé de l'appareil. Dosage jusqu'à 15 %.	<input type="checkbox"/>
Injecteurs de détergent pour haute pression (sans buses)	70	4.637-033.0	Dosage de détergent de 3 à 5 % en haute pression.	<input type="checkbox"/>

☐ Accessoires optionnels.

## ACCESSOIRES POUR HDS 8/20 DE 1.210-910.0



		Référence	Descriptif	
<b>MÉLANGEURS/INJECTEURS</b>				
<b>Jeu de buses spécial pour appareil réf. 4.637-033.0</b>				
Insert de buse taraudage trapézoïdal HDS	71	4.769-011.0		<input type="checkbox"/>
<b>Insert de buse réf. 4.637-032.0</b>				
Insert de buse pour la référence 3.637-001.0, haute pression pour appareils jusque 1100 l/h	72	4.769-003.0	Haute pression pour les appareils jusque 1100 l/h.	<input type="checkbox"/>
Porte buse pour injecteur de détergent (sans buse)	73	4.769-001.0	Basse pression pour les appareils jusqu'à 1 100 l/h	<input type="checkbox"/>
<b>PIÈCES D'ACCOUPLEMENT</b>				
<b>Accouplement tournant</b>				
raccord pivotant	74	4.111-021.0	Empêche efficacement le vrillage des flexibles HP. Raccord Easy!Lock. Protection de la poignée.	<input type="checkbox"/>
<b>Élément de raccordement</b>				
Raccord pour buses/Raccords filetés	75	4.111-022.0	Pour fixer les buses HP et les accessoires directement sur la poignée-pistolet (avec raccord à vis de buse) - 1 x EASY!Lock 22 / 1 x EASY!Lock 20	<input type="checkbox"/>
Répartiteur en Y	76	4.111-024.0	Permet de brancher deux dispositifs d'aspersion sur l'appareil. Montage sur la sortie haute pression.	<input type="checkbox"/>
<b>Adaptateur EASY!Lock</b>				
Adaptateur 1 EASY!Lock - M 22 x 1,5	77	4.111-029.0	Adaptateur pour le raccordement de flexibles haute pression EASY!Lock et de flexibles haute pression avec raccord M 22 x 1,5.	<input type="checkbox"/>
Adaptateur 2 EASY!Lock - M 22 x 1,5	78	4.111-030.0	Adaptateur pour le raccordement de nettoyeurs haute pression équipés de poignées-pistolets avec raccord M 22 x 1,5 et de flexibles haute pression EASY!Lock.	<input type="checkbox"/>
Adaptateur 3 EASY!Lock - M 22 x 1,5	79	4.111-031.0	Adaptateur pour le raccordement de poignées-pistolets avec raccord M 22 x 1,5 et de lances ou régulateurs Servo Control EASY!Lock.	<input type="checkbox"/>
Adaptateur 4 EASY!Lock - AVS	80	4.111-032.0	Adaptateur pour le raccordement de flexibles haute pression avec raccord AVS et de poignées-pistolets EASY!Force.	<input type="checkbox"/>
Adaptateur 5 EASY!Lock - M 22 x 1,5	81	4.111-033.0	Adaptateur pour le raccordement de poignées-pistolets EASY!Force et de lances avec raccord M 22 x 1,5.	<input type="checkbox"/>
Adaptateur 6 EASY!Lock - M 22 x 1,5	82	4.111-034.0	Adaptateur pour le raccordement de flexibles haute pression avec raccord M 22 x 1,5 et de poignées-pistolets EASY!Force ou nettoyeurs haute pression EASY!Lock.	<input type="checkbox"/>
Adaptateur 7 EASY!Lock - M 18 x 1,5	83	4.111-035.0	Adaptateur pour le raccordement de lances avec raccord M 18 x 1,5 et de buses EASY!Lock.	<input type="checkbox"/>
Adaptateur 8 EASY!Lock - M 18 x 1,5	84	4.111-036.0	Adaptateur pour le raccordement de lances EASY!Lock et de buses avec raccord M 18 x 1,5.	<input type="checkbox"/>

☐ Accessoires optionnels.



## ACCESSOIRES POUR HDS 8/20 DE 1.210-910.0



		Référence	Descriptif	
<b>NETTOYAGE DES FAÇADES ET PANNEAUX SOLAIRES</b>				
<b>Brosses</b>				
Support d'entraînement des brosses «Roller brusher500»	85	4.762-584.0	Système d'entraînement rotative par eau pour les brosses-rouleaux. Pour le nettoyage des façades ou d'installations solaires à l'aide de nos nettoyeurs haute pression professionnels. Montage sur lance haute pression ou sur lance télescopique.	<input type="checkbox"/>
Protection contre les éclaboussures	86	4.762-621.0	Protection anti-éclaboussures avec système de bandes autoagrippantes pour le système de brosse Roller brush 500. Film transparent garantissant à la fois une parfaite visibilité sur la brosse et une protection contre les éclaboussures.	<input type="checkbox"/>
Brosse à rouleau souple	87	4.762-623.0	Brosse souple à utiliser avec l'entraînement par eau (4.762-584.0). Idéal pour le nettoyage des surfaces vitrées et installations solaires. Système de changement rapide simple et fixation sûre sur l'entraînement.	<input type="checkbox"/>
Brosse à rouleau medium	88	4.762-624.0	Brosse moyennement dur pour l'utilisation avec l'entraînement par eau (4.762-584.0). Adapté aux façades, films et tissus délicats. Système de changement rapide simple et sûr.	<input type="checkbox"/>
Brosse à rouleau hard	89	4.762-625.0	Brosse dur pour l'utilisation avec l'entraînement par eau (4.762-584.0). Adapté aux façades rugueuses, aux terrasses en pierre et en bois. Système de changement rapide sûr et simple.	<input type="checkbox"/>
Brosse simple hard	90	6.960-133.0	Brosse-rouleau à poils durs pour le nettoyage des façades industrielles ou des revêtements de sols pour l'élimination des saletés grossières. Montage simple sur une lance télescopique ou une lance haute pression Kärcher.	<input type="checkbox"/>
Brosse simple medium	91	6.960-134.0	Brosse-rouleau à poils moyennement durs pour un nettoyage optimal des façades, des volets roulants ou des tissus textiles. Elle se monte rapidement et facilement sur une lance télescopique ou sur une lance haute pression Kärcher.	<input type="checkbox"/>
Brosse simple soft	92	6.960-135.0	Cette brosse-rouleau à poils souples permet un nettoyage en profondeur des surfaces délicates comme le verre ou les panneaux solaires. Montage simple sur une lance télescopique ou lance haute pression Kärcher.	<input type="checkbox"/>
iSolar 800 Advanced	93	6.368-094.0	La tête de brossage iSolar 800 présente une largeur de travail de 800 mm. 700 à 1000 l/h.	<input type="checkbox"/>
iSolar 400 Advanced	94	6.368-092.0	La brosse-disque iSolar 400 présente une largeur de travail de 400 mm et convient tout particulièrement au nettoyage des installations photovoltaïques de petite à moyenne taille. 700-1000 l/h	<input type="checkbox"/>
<b>Teleskopstangen</b>				
Robinet sphérique	95	4.580-097.0	Adaptateur basse et haute pression TL composé d'un robinet à rotule pour un montage sans outils sur les lances télescopiques. Spécialement conçu pour l'utilisation avec les brosses haute pression rotatives.	<input type="checkbox"/>
Telescope lance fibre de verre 7 m	96	4.762-609.0	Lance télescopique TL 7 F d'une portée maximale de 7 m en fibre de verre robuste et légère. Avec des attaches rapides pratiques pour une rétraction et un déploiement faciles.	<input type="checkbox"/>
Telescope lance hybride 7 m	97	4.762-610.0	Lance télescopique hybride multifonction TL 7 H composée d'un mélange de carbone et de fibre de verre aussi rigide que léger. Déploiement facile grâce à des attaches rapides. Jusqu'à 7 m de portée.	<input type="checkbox"/>
Telescope lance hybride 10 m	98	4.762-611.0	La lance télescopique hybride TL 10 H possède une portée de 10 m. Elle est composée d'un mélange de carbone et de fibre de verre et utilisable de manière polyvalente. Rétraction et déploiement faciles grâce à des attaches rapides.	<input type="checkbox"/>

☐ Accessoires optionnels.

## ACCESSOIRES POUR HDS 8/20 DE 1.210-910.0



		Référence	Descriptif	
<b>NETTOYAGE DES FAÇADES ET PANNEAUX SOLAIRES</b>				
<b>Teleskopstangen</b>				
Telescope lance carbone 10 m	99	4.762-612.0	Lance télescopique en fibre de carbone TL 10 C avec une portée maximale de 10 m et des attaches rapides pratiques. Utilisable de manière polyvalente pour le nettoyage des façades, fenêtres ou panneaux solaires.	<input type="checkbox"/>
Telescope lance carbone 14 m	100	4.762-613.0	Lance télescopique TL 14 C en fibre de carbone pour une rigidité maximale à poids minimal . Portée exceptionnelle de 14 m, utilisation polyvalente et maniement aisé grâce à des attaches rapides.	<input type="checkbox"/>
Pistolet de sablage	101	4.775-154.0	L'adaptateur haute pression TL : une poignée-pistolet haute pression adaptable pour les lances télescopiques. Ergonomique, facile à monter, convient aux droitiers comme aux gauchers.	<input type="checkbox"/>
<b>DISPOSITIF D'HYDROSABLAGE</b>				
<b>Kit de sablage (sans buse)</b>				
Dispositif d'hydrosablage avec réglage du débit (sans buses)	102	4.115-000.0	Addition d'agents de sablage au jet haute pression. Pour décaper, dérouiller, décalaminer. Se monte sur la lance à la place de la buse HP. Avec réglage du débit.	<input type="checkbox"/>
Dispositif d'hydrosablage sans réglage de débit (sans buses)	103	4.115-006.0	Addition d'agents de sablage au jet haute pression. Pour décaper, dérouiller, décalaminer. Se monte sur la lance à la place de la buse HP. Sans réglage du débit.	<input type="checkbox"/>
<b>Jeux de buses pour kit de sablage</b>				
Lot de gicleurs TR kit de projection de	104	2.112-019.0		<input type="checkbox"/>
<b>Buse en carbure de bore</b>				
Buse en carbure de bore pour les appareils jusqu'à 1000 l/h - 6	105	6.415-084.0	En complément aux jeux de buses. Buse particulièrement résistante à l'usure avec revêtement intérieur en carbure de bore pour une utilisation en continu.	<input type="checkbox"/>
<b>RACCORDEMENT EAU</b>				
<b>Raccord Geka</b>				
Coupleur Geka avec manchon 1/2"	106	6.388-461.0	Avec manchon, R 1/2".	<input type="checkbox"/>
Coupleur Geka avec manchon 3/4"	107	6.388-455.0	Avec manchon, R 3/4".	<input type="checkbox"/>
RACCORD EXPRESS DN 1"	108	6.388-458.0	Avec filetage intérieur, R 1".	<input type="checkbox"/>
<b>Filtre d'aspiration</b>				
Crépine d'aspiration à eau	109	6.414-956.0	Pour l'aspiration à partir d'étangs, de citernes ou similaires, boîtier de filtre en polyamide, crépine en inox, largeur des mailles de 800 µm, raccord R 3/4" et R 1", sans clapet antiretour.	<input type="checkbox"/>
Crépine d'aspiration avec clapet antiretour	110	4.730-012.0	Avec clapet antiretour en laiton, raccord R 1".	<input type="checkbox"/>
<b>Filtre fin à eau</b>				
Kit additionnel filtre à eau universel	111	2.637-020.0		<input type="checkbox"/>
Filtre fin à eau, 100 µm, R 3/4"	112	2.637-691.0	Montage sur la sortie de l'appareil, 100 µm.	<input type="checkbox"/>

☐ Accessoires optionnels.

## ACCESSOIRES POUR HDS 8/20 DE 1.210-910.0



		Référence	Descriptif	
RACCORDEMENT EAU				
Filtre fin à eau				
Filtre fin à eau, avec adaptateur	113	4.730-102.0	À monter sur la sortie de l'appareil, 125 µm, avec adaptateur R 3/4" / R 1".	<input type="checkbox"/>
Flexible d'alimentation en eau				
Flexible à eau	114	4.440-207.0	NW 19 R 1" / R 3/4", jusqu'à 85 °C, pour l'aspiration avec tresse de cuivre pour la mise à la terre de l'appareil.	<input type="checkbox"/>
BROSSES DE LAVAGE				
Brosse de lavage enfichable				
Brosse de lavage emboîtable	115	4.113-001.0	Utilisation universelle pour le nettoyage de surfaces. Fixation à l'aide d'un dispositif de serrage directement sur la lance. Raccord M 18 × 1,5.	<input type="checkbox"/>
Brosse de lavage rotative				
Brosse de lavage rotative pour appareils < 800 l/h, poils nylon	116	4.113-004.0	Les brosses sont entraînées par le débit d'eau. Pour éliminer en douceur les poussières fines et le film gris sur toutes les surfaces.	<input type="checkbox"/>
Brosse de lavage rotative pour appareils < 800 l/h, poils naturels	117	4.113-003.0		<input type="checkbox"/>
NETTOYAGE DES FûTS ET RÉCIPIENTS				
Nettoyage des fûts et des conteneurs				
Tête de lavage HKF 30/14-E	118	6.751-061.0	Tête en inox compacte et légère pour le nettoyage intérieur destinée au nettoyage de fûts et de cuves avec des ouvertures à partir de 65 mm. Moteur électrique pour une vitesse constante.	<input type="checkbox"/>

☐ Accessoires optionnels.