

KM 150/500 R D

La balayeuse autoportée KM 150/500 R D balaie tout, depuis la poussière fine jusqu'aux gros déchets. Cette balayeuse conçue pour l'industrie est équipée d'un moteur diesel.



Made in Europe



Référence 1.186-124.0

Caractéristiques techniques		
Code EAN		4039784521902
Type d'entraînement		Diesel
Avancement par traction		Moteur à quatre temps
Constructeur du moteur		Yanmar
Entrainement - puissance	kW	18,6
Rendement surfacique max.	m²/h	18000
Largeur de travail	mm	1200
Largeur de travail avec un balai latéral	mm	1500
Largeur de travail avec deux balais latéraux	mm	1800
Bac à déchets	l	500
Franchissement de déclivités	%	18
Vitesse de travail	km/h	12
Surface filtrante	m²	7
Poids (avec accessoires)	kg	1440
Poids, en état de marche	kg	1440
Dimensions (L × l × H)	mm	2442 × 1570 × 1640

Equipement		
Décolmatage manuel du filtre		■
Balai principal réglable		■
Direction assistée		■
Régulation du courant d'aspiration		■
Balayage par poussée		■
Traction marche avant		■
Traction marche arrière		■
Aspiration		■
Vidage hydr. en hauteur		■
Utilisation en extérieur		■
Compteur horaire de fonctionnement		■
Fonction balayage, débrayable		■
Roues, sur pneus		■
Balai latéral à sortie automatique		■

■ Standard.

L'utilisation de cette machine nécessite une formation.



Système de filtration performant

- Surface filtrante de 7 m²
- Nettoyage efficace grâce à un double grattoir sur le filtre.
- Pour un balayage sans poussières



Siège confortable

- Toutes les commandes sont clairement disposées et faciles d'accès.
- Affichages en mode plein écran.
- En option, cabine avec chauffage ou climatisation.



Grande facilité d'utilisation, de maintenance et d'entretien

- Une technologie très simple avec des composants éprouvés : entraînement entièrement hydraulique, électrique plutôt qu'électronique.
- Accès au moteur rapide pour une maintenance simplifiée
- Remplacement sans outil du balai principal et du filtre plissé plat

ACCESSOIRES POUR KM 150/500 R D

1.186-124.0

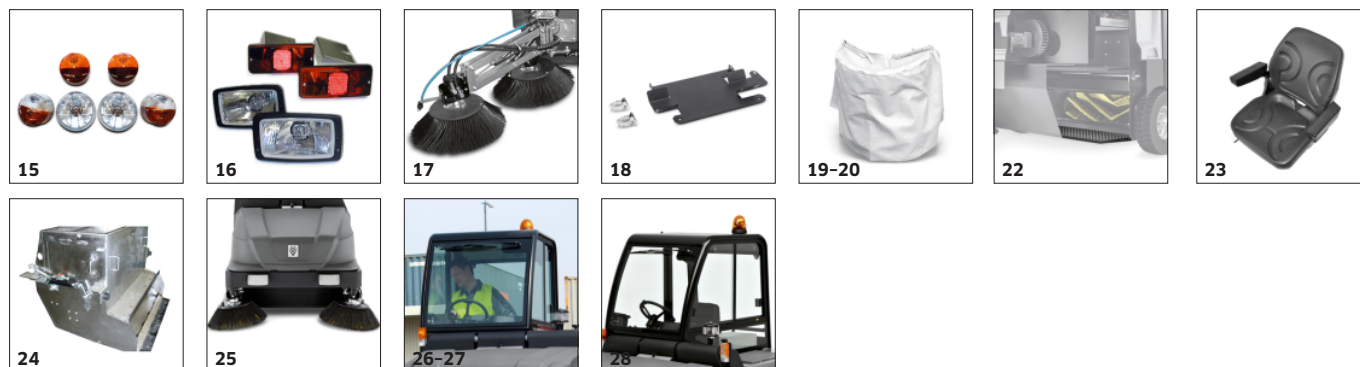


		Référence	Descriptif	
ROULEAU-BALAI PRINCIPAL				
Rouleau-balai standard				
Balai principal standard	1	6.987-085.0	Brosse universelle résistante à l'humidité, grande longévité, convient à toutes les surfaces.	■
Balai principal souple				
Tambour mou KM 150/500	2	6.987-464.0		□
Balai principal souple / naturel	3	6.987-437.0	Avec poils naturels spécialement conçus pour le balayage des particules fines sur sols lisses en intérieur. Pour KM 150/500.	□
Rouleau-balai principal antistatique				
Tambour antistatique KM 150/500	4	6.986-000.0		□
Balai principal dur				
Balai principal dur / résistant à l'humidité	5	6.987-436.0	Convient à l'élimination des impuretés très incrustées en extérieur. Pour KM 150/500.	□
FILTRES				
Filtre plissé plat				
Filtre plissé plat vert	6	6.988-159.0	Avec taux de séparation plus élevé, économise sur les coûts de maintenance, assure un nettoyage optimal de l'air d'évacuation	■
Filtre plissé plat blanc	7	6.987-177.0	Filtre en plastique pour applications standard.	□
BALAIS LATÉRAUX				
Balai latéral standard				
Balai latéral standard	8	6.987-083.0	Brosse universelle résistante à l'humidité, grande longévité, convient à toutes les surfaces.	■
Balai latéral dur				
Balai latéral dur	9	6.905-773.0	Permet d'éliminer les impuretés les plus incrustées à l'extérieur, résistant à l'humidité, légèrement abrasif.	□
Balai latéral avec fils en acier				
Balais latéraux avec poils en acier	10	6.905-619.0	Pour décapage et élimination de la mousse, abrasif, uniquement pour l'extérieur.	□
Balai latéral souple				
Balai latéral, souple	11	6.905-620.0	Permet le balayage des particules les plus fines sur toutes les surfaces, résistant à l'humidité, utilisable tant à l'intérieur qu'à l'extérieur.	□
KITS D'ADAPTATION				
Fleet mounting kit				
Plug-in-Connect Module (PCM)	12	2.644-391.0	Le module IoT* permet de transmettre au système Equipment Management des informations relatives au lieu d'utilisation et aux heures de fonctionnement des appareils Kärcher fonctionnant sur batterie et des appareils d'autres fabricants.	□
KITS D'ADAPTATION POUR BALAYEUSES ET BALAYEUSES ASPIRANTES				
Éclairage				
Spot bleu	13	2.852-802.0		□
Spot bleu - d'usine	14	2.852-802.7		□

■ Standard. □ Accessoires optionnels.

ACCESSOIRES POUR KM 150/500 R D

1.186-124.0



		Référence	Descriptif	
KITS D'ADAPTATION POUR BALAYEUSES ET BALAYEUSES ASPIRANTES				
Éclairage				
Kit phares route - d'usine	15	2.851-280.7	Éclairage pour le réseau routier.	<input type="checkbox"/>
Éclairage de travail	16	2.851-279.0		<input type="checkbox"/>
Balayage / aspiration				
Kit 3ème brosse latérale - d'usine	17	2.851-277.7		<input type="checkbox"/>
Support pour aspirateur NT 22/1 Ap Bp	18	2.852-884.0		<input type="checkbox"/>
Protection pour brosse latérale - d'usine	19	2.851-287.7		<input type="checkbox"/>
Protection pour brosse latérale	20	2.851-287.0		<input type="checkbox"/>
Autres kits de montage				
Pare-chocs	21	2.852-621.0		<input type="checkbox"/>
Kit de balayage humide	22	2.852-821.0		<input type="checkbox"/>
Siège confort	23	6.373-014.0		<input type="checkbox"/>
Cuve à déchets en acier inoxydable - d'usine	24	6.961-927.7	Réservoir à déchets en acier inoxydable pour domaines d'application et salissures présentant un risque de corrosion élevé.	<input type="checkbox"/>
balais latéraux gauches				
2ème balai latéral gauche	25	2.851-274.0		<input type="checkbox"/>
CABINES ET TOITS DE PROTECTION				
Cabine de protection du conducteur				
Cabine confort avec chauffage et climatisation - d'usine	26	2.851-266.7	Entièrement vitrée. Lunette arrière relevable. Fenêtre latérale gauche. Structure robuste en acier.	<input type="checkbox"/>
Cabine confort avec chauffage - d'usine	27	2.851-265.7		<input type="checkbox"/>
Cabine confort avec vitrage panoramique - d'usine	28	2.851-264.7		<input type="checkbox"/>

■ Standard. □ Accessoires optionnels.

ACCESSOIRES POUR KM 150/500 R D

1.186-124.0



		Référence	Descriptif	
CABINES ET TOITS DE PROTECTION				
Cabine de protection du conducteur				
Cabine de protection avec pare-brise et essuie-glace - d'usine	29	2.851-270.7	Toit de protection pour le conducteur avec pare-brise et essuie-glace.	<input type="checkbox"/>
Cabine de protection sans vitrage - d'usine	30	2.851-268.7	Répond à l'exigence IEC 60335-2-72.	<input type="checkbox"/>
Toit de protection				
Toit de protection	31	2.852-688.0		<input type="checkbox"/>
PNEU, ANTI-CREVAISON				
Roue avant/arrière en caoutchouc plein, non marquante	32	6.435-176.0		<input type="checkbox"/>
Jeu de roues en caoutchouc plein	33	4.515-329.0		<input type="checkbox"/>
SYSTÈME DE PULVÉRISATION				
Kit additionnel système de pulvérisation	34	2.851-282.0	Pour lier les poussières. Se compose d'un réservoir d'eau en acier inoxydable (60 l) et de suceurs d'eau de pulvérisation au niveau des balais latéraux.	<input type="checkbox"/>

■ Standard. ☐ Accessoires optionnels.